



CUBE

MADE + 39

LUXURY ITALIAN MANUFACTURE

Design, tradizione e tecnologia:
Made+39 reinterpreta le parole
chiave del mondo ceramico per
creare nuove collezioni fatte di cura
per i dettagli, studio e curiosità.
Piccoli progetti di design ceramico.

MADE + 39
LUXURY ITALIAN MANUFACTURE

Design, tradition and technology:
Made+39 reinterprets the key words
of the ceramic world to create new
collections made with care for
details, research and curiosity.
Tiny projects of ceramic design.

CUBE

Una declinazione inusuale per il classico mosaico: la collezione Cube sviluppa un progetto di mosaici lavorando sulla sottrazione della materia.

La collezione propone uno studio sulla tridimensionalità con tessere scavate e con forme in evidenza, sfruttando gli spessori per creare ombre e rilievi, giocando con le sfumature cromatiche di una palette dai colori neutri.

An unusual development of the classic mosaic tile: the Cube collection is a mosaic project developed by subtracting material. The collection is a study of three-dimensionality, with tiles hollowed out or featuring shapes in relief, using different thicknesses to create light and shadow, playing with the hues of a neutral colour palette.



Cube Rice White 28,5x30,5 cm - 11,2"x12,1"

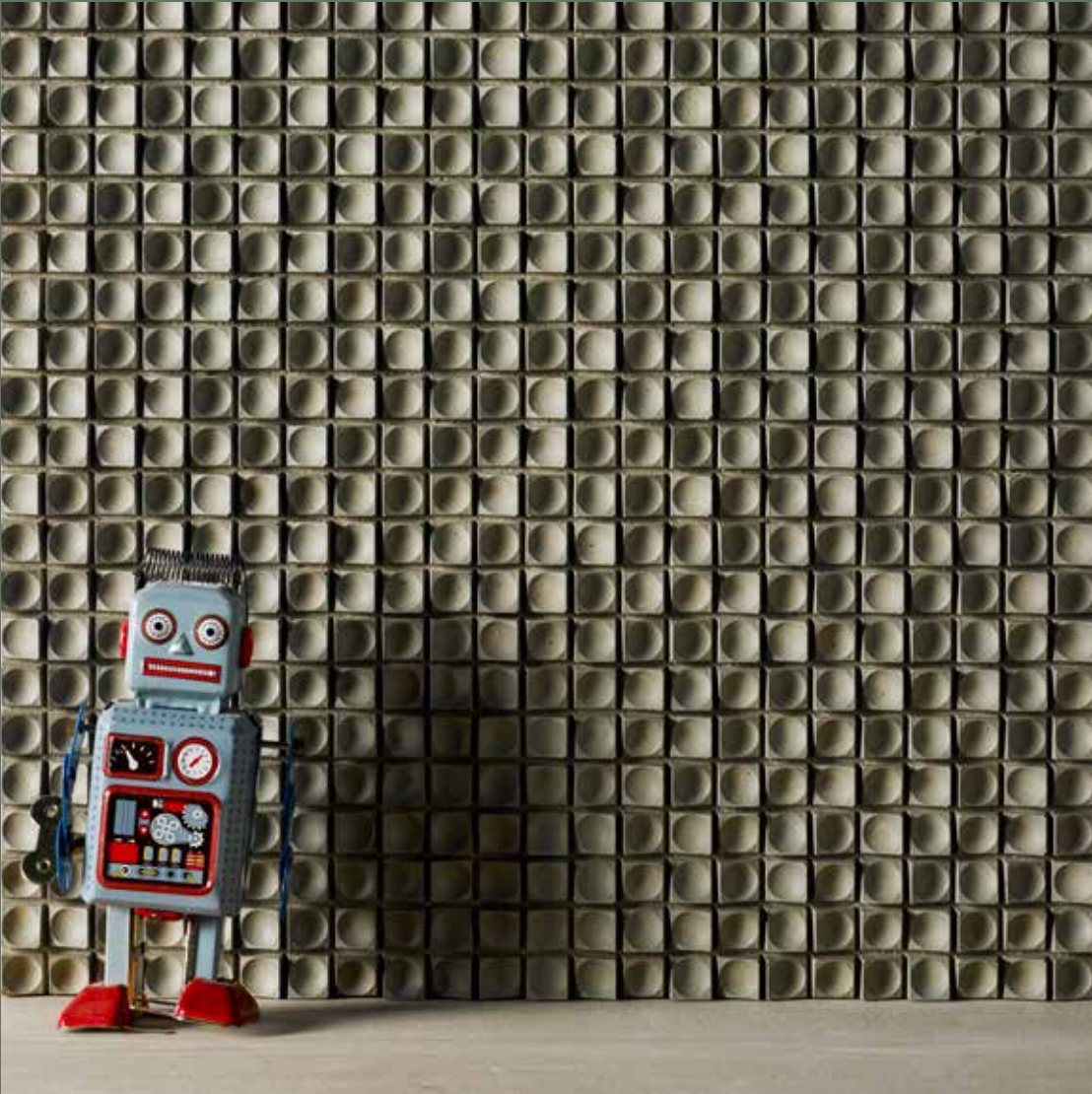
Cube 3D Black 30x30 cm - 12"x12"

WHAT
YOU T
K THE
OSITE.

PAUL ARDEN, a
world's bestsel

William Hazlitt *On the Pleasure of Hating*

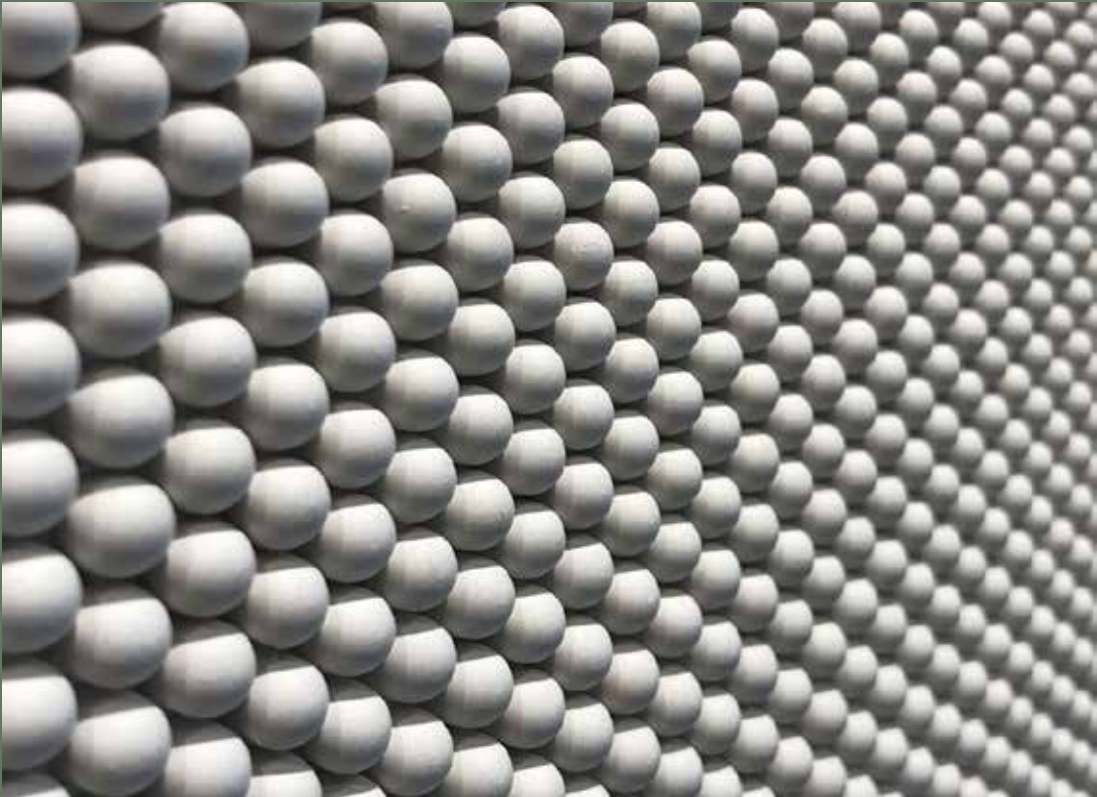
Cube Circle Grey 30x30 cm - 12"x12"



Cube Pixel White 29,5x29,5 cm - 11,65"x11,65"



Cube Poli Black 30x30 cm - 12"x12"

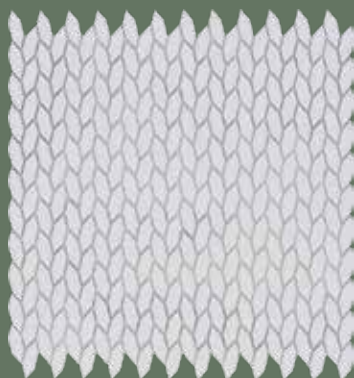


Cube Drops White 29,5x29,5 cm - 11,65"x11,65"

MOSAICO IN RESINA DI MARMO
Naturale Matt
Formato 28,5x30,5 cm
Modulo su rete

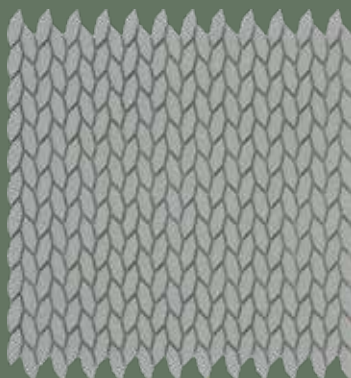
RESIN MARBLE MOSAIC
Natural Matt
Size 11,2"x12,1"
Mesh mounted sheet

CUBE RICE



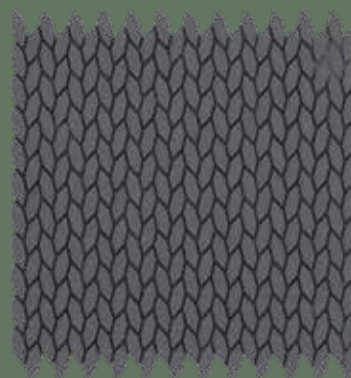
WHITE
Cod. 3900042

40



GREY
Cod. 3900043

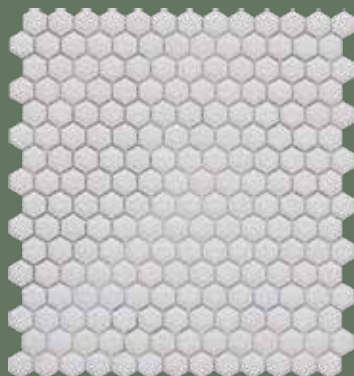
40



BLACK
Cod. 3900044

40

CUBE HEX



WHITE
Cod. 3900039

40



GREY
Cod. 3900040

40



BLACK
Cod. 3900041

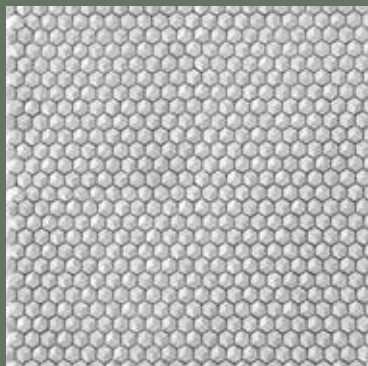
40

(N) Codice prezzo al pezzo - Single piece price

MOSAICO IN RESINA DI MARMO
Naturale Matt
Formato 29,5x29,5 cm
Modulo su rete

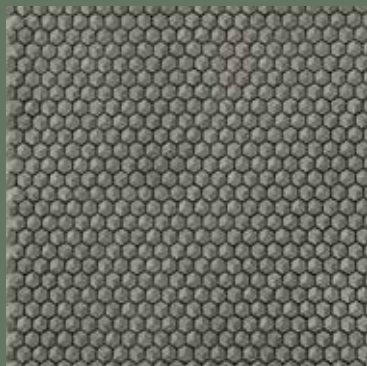
RESIN MARBLE MOSAIC
Natural Matt
Size 11,65"x11,65"
Mesh mounted sheet

CUBE PIXEL



WHITE
Cod. 3900026

40



GREY
Cod. 3900027

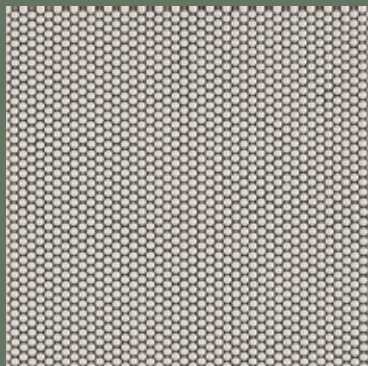
40



BLACK
Cod. 3900028

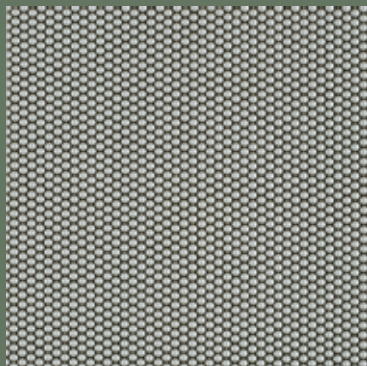
40

CUBE DROPS



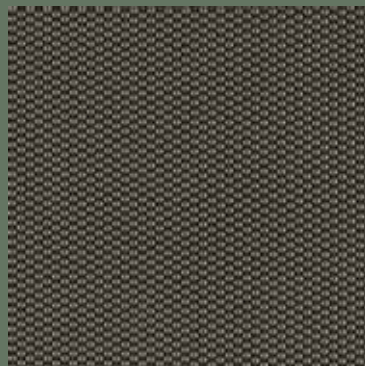
WHITE
Cod. 3900045

40




GREY
Cod. 3900046

40



BLACK
Cod. 3900047

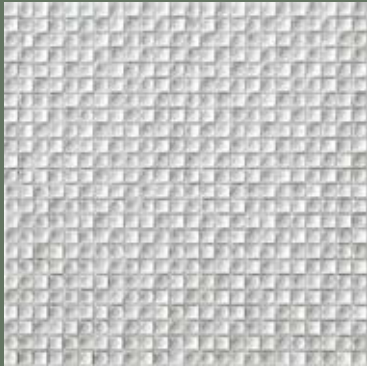
40

 Codice prezzo al pezzo - Single piece price

MOSAICO IN RESINA DI MARMO
Naturale Matt
Formato 30x30 cm
Modulo su rete

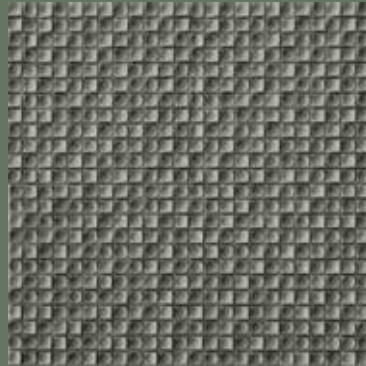
RESIN MARBLE MOSAIC
Natural Matt
Size 12"x12"
Mesh mounted sheet

CUBE CIRCLE



WHITE
Cod. 3900030

40



GREY
Cod. 3900031

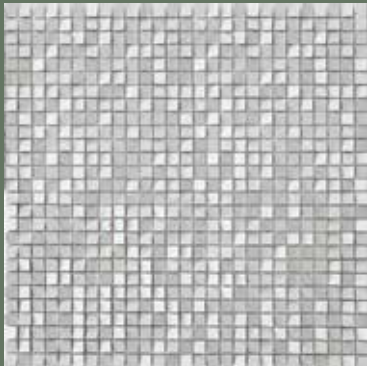
40



BLACK
Cod. 3900032

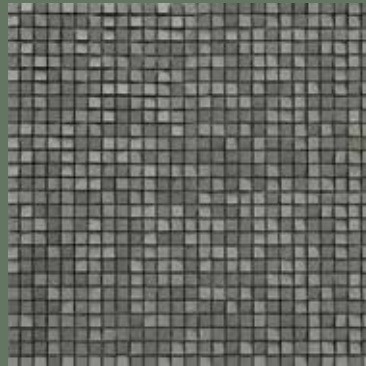
40

CUBE 3D



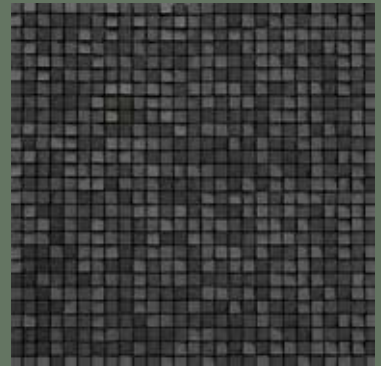
WHITE
Cod. 3900036

40




GREY
Cod. 3900037

40



BLACK
Cod. 3900038

40

 Codice prezzo al pezzo - Single piece price

MOSAICO IN RESINA DI MARMO
Naturale Matt
Formato 30x30 cm
Modulo su rete

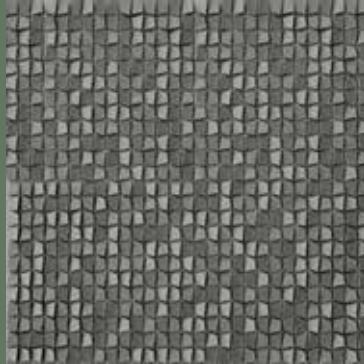
RESIN MARBLE MOSAIC
Natural Matt
Size 12"x12"
Mesh mounted sheet

CUBE POLI



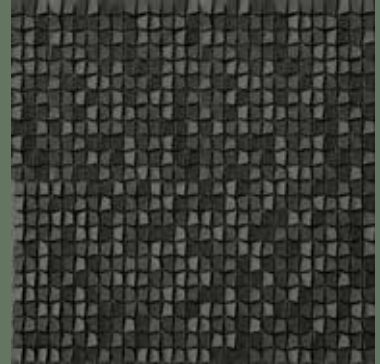
WHITE
Cod. 3900033

40



GREY
Cod. 3900034

40



BLACK
Cod. 3900035

40

Imballi - Packing

V0

FORMATO SIZE	PZ SCATOLA PCS BOX	MQ/PZ SQFT/PCS	KG/PZ KG/PCS	MQ SCATOLA SQFT BOX	KG/BOX KG/BOX
RICE 28,5x30,5 cm 11,2"x12,1"	6	0,087 0,94 ft ²	0,54	0,522 5,62 ft ²	3,24
HEX 28,5x30,5 cm 11,2"x12,1"	6	0,087 0,94 ft ²	0,58	0,522 5,62 ft ²	3,48
PIXEL 29,5x29,5 11,65"x11,65"	6	0,087 0,94 ft ²	0,57	0,522 5,62 ft ²	3,42
DROPS 29,5x29,5 11,65"x11,65"	6	0,087 0,94 ft ²	0,71	0,522 5,62 ft ²	4,26
CIRCLE 30x30 cm 12"x12"	6	0,09 0,97 ft ²	0,39	0,54 5,81 ft ²	2,34
3D 30x30 cm 12"x12"	6	0,09 0,97 ft ²	0,66	0,54 5,81 ft ²	3,96
POLI 30x30 cm 12"x12"	6	0,09 0,97 ft ²	0,50	0,54 5,81 ft ²	3,00

SUGGERIMENTI PER LA POSA

LAYING SUGGESTIONS

Il seguente manuale vuole fornire le indicazioni utili per una posa corretta dei mosaici MADE+39 (impasto di polvere di marmo e resina) mediante l'utilizzo dei materiali di posa prodotti da Litokol Spa.

VERIFICA PRELIMINARE DEL SUPPORTO

Prima di procedere alla posa è indispensabile effettuare il controllo delle seguenti caratteristiche che i supporti devono possedere.

PLANARITÀ

Requisito fondamentale dei supporti è la planarità. Nel caso di mosaico, caratterizzato da uno spessore tra i 5 e i 6 mm, la tolleranza non deve superare +/- 1,5 mm.

Piccole irregolarità possono essere corrette utilizzando il collante stesso come rasante, mentre irregolarità più evidenti (>5 mm) devono essere ripristinate tramite l'utilizzo di idonei rasanti cementizi tipo:

- LITOLIV EXTRA15 autolivellante cementizio a presa ed asciugamento rapidi, esente da ritiri per spessori da 1 a 15 mm, a bassissima emissione di sostanze organiche volatili - EMICODE EC1, per uso interno;
- LITOLIV EXPRESS autolivellante cementizio a presa ed indurimento rapidi, per livellature di sottofondi da 3 mm a 40 mm di spessore fibrorinforzato - EMICODE EC1 - per uso interno;
- LITOPLAN SMART rasatura cementizia tissotropica ad indurimento ed asciugamento rapidi per applicazioni verticali e orizzontali in spessori variabili da 1 a 25 mm - EMICODE EC1 - per uso interno ed esterno.

STAGIONATURA ED UMIDITÀ MASSIMA CONSENTITA

Qualunque sia la natura dei supporti, devono aver completato il loro ciclo di maturazione in modo che risultino dimensionalmente stabili e non soggetti a ritiri dopo la posa dei mosaici.

Nel caso di massetti cementizi tradizionali il tempo di maturazione può variare a seconda della stagione da 7 a 10 giorni per centimetro di spessore. Tempi di attesa più brevi sono raggiungibili utilizzando al posto del comune cemento Portland particolari leganti idraulici a presa normale ed asciugamento rapido come LITOCEM o LITOCEM PRONTO che permette la posa dei mosaici dopo 24 ore. Per queste tipologie di supporti l'umidità massima consentita non deve superare il 3%.

Nel caso di superfici in calcestruzzo, il tempo di maturazione è di almeno 6 mesi.

Supporti a base gesso come massetti a base di anidrite o intonaci in gesso devono raggiungere una umidità residua massima dello 0,5%. Per gli intonaci premiscelati a base cementizia si consiglia di seguire le indicazioni del fornitore attinenti i tempi di maturazione/asciugamento e le resistenze meccaniche.

PULIZIA

I supporti devono sempre presentarsi puliti, privi di parti distaccanti, vernici, cere, grassi, olii o quant'altro possa pregiudicare una buona adesione del collante. Supporti in calcestruzzo devono essere privi di residui di disarmanti.

Una pulizia preventiva con idropulitrice ad acqua calda o tramite sabbiatura è sempre consigliata. Rivestimenti ceramici esistenti dovranno essere accuratamente sgrassati con detergenti alcalini o con una soluzione acquosa di soda caustica e successivamente risciacquati ed asciugati.

RESISTENZA MECCANICA

Per quanto concerne le pavimentazioni, i supporti dovranno possedere adeguate resistenze meccaniche a compressione in funzione degli ambienti di destinazione.

A titolo di esempio, un massetto cementizio in locale interno ad uso residenziale dovrà possedere una resistenza a compressione di almeno 20 N/mm², mentre un intonaco a base cementizia o a base gesso applicato in parete interna dovrà possedere un'adesione al supporto di almeno 0,5 N/mm². Nel caso di posa in facciata esterna su intonaco, assicurarsi che l'intonaco stesso sia idoneo per l'incollaggio di mosaici.

Al fine di garantire un buon grado di adesione i supporti non devono essere spolveranti superficialmente.

Per migliorare questa caratteristica possono essere impiegati opportuni primer consolidanti in dispersione acquosa tipo PRIMER C compatibile con qualsiasi collante cementizio/epossi-poliuretano.

PREPARAZIONE DEL SUPPORTO PER LA POSA DEI MOSAICI

Nel caso di supporti particolarmente lisci, poco assorbenti o soggetti a vibrazioni e dilatazioni, si consiglia di miscelare LITOPPLUS K55 (adesivo cementizio superbianco, migliorato, a scivolamento verticale nullo e tempo aperto allungato) con il lattice LATEXKOL diluito 1:1 in acqua in modo da migliorare ulteriormente l'adesione. La successiva posa del mosaico può essere effettuata dopo completo indurimento della rasatura che avviene in circa 24 ore, a seconda della temperatura ambientale. Prima di procedere alla posa, è consigliabile tracciare sulla superficie da rivestire delle linee che aiutino il corretto allineamento dei fogli. In questa fase possono essere utili squadre e rilevatori di livello o strumenti laser.

TIPOLOGIE DI MOSAICO

La gamma CUBE di MADE+39 prevede mosaici tridimensionali che possono essere utilizzati a rivestimento in interni.

Ove possibile, nei mosaici tridimensionali la stuccatura è sconsigliata.

SCelta DELL'ADESIVO

- LITOELASTIC: adesivo reattivo ad alte prestazioni, epossipoliuretano a due componenti, consigliato per la posa in ambienti umidi;
- STARLIKE®: malta epossidica a due componenti antiacida;
- LITOPUS K55: adesivo cementizio super bianco, migliorato, a scivolamento verticale nullo e tempo aperto allungato.

OPERAZIONI DI POSA

Una volta scelto il collante più idoneo e preparato l'impasto secondo le indicazioni riportate sulle confezioni e sulle schede tecniche, si consiglia di applicare la malta adesiva sul supporto con il bordo liscio della spatola al fine di uniformare il colore del supporto stesso e subito dopo applicare una quantità ulteriore di prodotto utilizzando la spatola dentata da 3,5 mm (cod. 121/D 3,5x3,5). Applicare i fogli di mosaico battendo con una spatola di gomma (COD. 946GR) per assicurare una perfetta adesione, eliminando le bolle d'aria ed evitando che il collante refluisca nelle fughe tra le tessere, lasciando quindi abbastanza spessore libero per la successiva stuccatura.

POSA IN AMBIENTI UMIDI INTERNI (BAGNI E BOX DOCCIA)

La posa in ambienti umidi interni quali bagni o box doccia prevede l'utilizzo dell'adesivo epossipoliuretano bi-componente LITOELASTIC o la malta epossidica a due componenti STARLIKE®.

La successiva stuccatura viene eseguita utilizzando la malta epossidica STARLIKE®.

LA STUCCATURA

Prima di iniziare l'operazione di stuccatura delle fughe, è necessario verificare che il collante utilizzato per l'incollaggio sia completamente asciutto e indurito e che le fughe siano perfettamente asciutte. Effettuate queste verifiche preliminari, eliminare meccanicamente l'eventuale adesivo refluito attraverso le fughe.

La malta epossidica STARLIKE® di Litokol Spa garantisce i seguenti vantaggi:

- colore omogeneo e brillante
- gamma colori particolarmente vasta
- assorbimento d'acqua praticamente nullo
- estrema facilità applicativa e di pulizia
- alta resistenza finale delle stuccature e quindi maggiore durabilità

AVVERTENZE

1. Seguire scrupolosamente le indicazioni per l'uso riportate nella confezione del prodotto e sulle relative schede tecniche. Le schede tecniche nelle varie lingue

possono essere scaricate direttamente dal sito www.litokol.it.

2. Accertarsi che le condizioni del cantiere siano idonee per l'applicazione.

STARLIKE® inoltre risulta particolarmente versatile e può essere impiegato in tutti i contesti applicativi come ad esempio:

- pavimenti e rivestimenti interni ed esterni
- bagni e box doccia
- cucine
- elementi di arredo come porte, banconi bar, ecc anche in ambito navale.

CONSUMI ADESIVO E STUCCO

I consumi di adesivo sotto indicati sono da intendersi utilizzando una spatola da mosaico con dente quadro da 3,5x3,5 mm (cod. 121/D 3,5x3,5).

Tipo di mosaico: tridimensionale

Adesivo: LITOELASTIC: 1,8 kg/mq

STARLIKE®: 1,6 kg/mq

Consumo Stucco STARLIKE®: circa 2,3 kg/mq

Le informazioni del presente documento vengono fornite in buona fede e sulla base delle ricerche accurate condotte da MADE+39 e Litokol Spa nei propri laboratori interni. Tuttavia poiché le condizioni ed i metodi di impiego esulano dal controllo delle società, queste informazioni non sostituiscono i test preliminari indispensabili a garantire la piena idoneità e sicurezza del prodotto all'applicazione specifica.

MADE+39 e Litokol Spa non si assumono responsabilità alcuna per i risultati ottenuti da altri sui metodi operativi dei quali non hanno alcun controllo. E' responsabilità dell'utilizzatore determinare l'idoneità all'uso per le applicazioni richieste e di adottare le idonee precauzioni per la salvaguardia delle cose e delle persone contro qualsivoglia pericolo sia associato all'impiego del prodotto. Si raccomanda quindi che ciascun utilizzatore sottoponga a prove di verifica la sua applicazione potenziale prima di farne utilizzo. I suggerimenti per l'uso non devono essere interpretati come stimolo alla violazione di eventuali diritti coperti da brevetto.

Le informazioni contenute nel presente documento possono essere soggette a modifiche senza nessun obbligo di preavviso. I test sono stati condotti sui materiali come tipicamente vengono prodotti e venduti conservati in buone condizioni e privi di vizi di sorta causati da un non idoneo di trasporto e stoccaggio.

SUGGERIMENTI PER LA POSA

LAYING SUGGESTIONS

The information contained in this manual will assure that the mosaics produced by MADE+39 (made from a mixture of marble powder and resin) are correctly installed, by utilizing tile-laying material manufactured by Litokol Spa.

PRELIMINARY VERIFICATION OF THE LAYING SURFACE

Before proceeding with the installation, it is essential to check that the laying surface possesses the following characteristics.

SMOOTHNESS

It is fundamental that the laying surface be absolutely smooth and flat. For these mosaics, with a thickness between 5 and 6 mm, surface irregularities must not exceed +/- 1.5 mm. Slight unevenness can be corrected using just the adhesive as a leveling agent, while more pronounced irregularities (>5 mm) will need to be corrected using specific screed mortars such as:

- LITOLIV EXTRA15 quick-drying and hardening, non-shrink, self-leveling compound with very low emissions of volatile organic substances (VOC) for leveling floors of 1 to 15 mm. - EMICODE EC1, for indoor use;
- LITOLIV EXPRESS quick-hardening and drying self-leveling cement mortar, for the leveling of fiber-reinforced sub floors with an internal thickness of 3 to 40 mm - EMICODE EC1 - for indoor use;
- LITOPLAN SMART cement-based, thixotropic, quick-hardening and drying, leveling agent for vertical and horizontal applications in thicknesses ranging from 1 to 25 mm. - EMICODE EC1 - suitable for both indoor and outdoor use.

MAXIMUM CURING AND HUMIDITY LEVELS

Regardless of what kind of substrate you are dealing with, the maturation process must be completed before installing the mosaics to assure that it is stable and will not shrink after the tiles have been laid.

When using traditional cementitious screeds, curing times can vary from 7 to 10 days per centimeter of thickness, depending on the season.

Waiting time can be shortened by using special, normal-hold, quick-drying hydraulic adhesives such as LITOCEM or LITOCEM PRONTO rather than Portland cement, thus allowing mosaics to be laid after just 24 hours.

For this kind of substrate, humidity levels must not exceed 3%. For concrete surfaces, curing takes at least 6 months. Maximum residual humidity in gypsum-based substrates such as anhydrite screeds or gypsum plasters must not exceed 0.5%. For premixed, cement-based plasters, we recommend adhering to the manufacturer's indications with regards to curing, drying times and mechanical resistance.

CLEANING

Substrates must always be perfectly clean and smooth,

with no chipping or traces of paint, wax, grease, oils that could compromise the adhesive properties of the bonding agent. Concrete substrates must not have any release agent residue.

It is always advisable to preventively clean surfaces with a hot-water jet-spray cleaner or sander. Ceramic-tiled surfaces must be thoroughly de-greased with an alkaline detergent or with a solution of diluted caustic soda and then rinsed and dried.

MECHANICAL RESISTENCE

For flooring, the substrate must be able to withstand the mechanical and compressive forces it will be subjected to in the environment in which it is to be located. For example, a cementitious screed in an indoor, residential setting must have a compressive strength of at least 20 N/mm², while cement or gypsum plasters on interior walls need to have a bond strength of at least 0.5 N/mm². For outdoor installation, be sure to use a plaster designed for mosaic applications.

In order to guarantee adequate adhesion, the substrate surfaces must be dust-free. This quality may be optimized by using a consolidating primer in aqueous dispersion such as PRIMER C, compatible with any kind of cement/epoxy-polyurethane adhesive.

PREPARATION OF THE SUBSTRATE FOR MOSAIC INSTALLATION

Should the laying surface be excessively smooth, low-absorption or subject to vibrations and dilations, we recommend optimizing adhesion by applying a mixture of LITOPPLUS K55 (superwhite cementitious adhesive, enhanced, with zero vertical slip and extended open time) and a latex solution of one part LATEXKOL with an equal amount of water. The mosaic can be installed only after the screed has completely hardened, usually in about 24 hours depending on the ambient temperature. Before laying the mosaics, it is advisable to mark guidelines on the laying surface in order to properly position the mosaic sheets. At this point it may be advantageous to use a framing square, level or laser square.

TYPES OF MOSAICS

MADE+39 provides three-dimensional mosaics that may be used for indoor walls. Where applicable, grouting is not advisable for three-dimensional mosaics.

CHOICE OF ADHESIVE

- LITOELASTIC: high-performance reactive adhesive, two-part epoxy-polyurethane recommended for laying in wet environment;
- STARLIKE®: two-component acid-resistant epoxy mortar;
- LITOPPLUS K55: superwhite cementitious adhesive,

enhanced, with zero vertical slip and extended open time.

INSTALLATION GUIDE

After having chosen the appropriate adhesive and prepared the mixture according to the indications on the package or spec sheet, it is advisable to first apply the adhesive mortar to the laying surface with the smooth edge of the trowel to assure that the color remains consistent, followed immediately by a further application of the product by means of a 3.5 mm (cod. 121/D 3.5x3.5) notched trowel. Install the mosaic sheets, tapping them into place with a rubber trowel (COD. 946GR) to guarantee perfect adhesion, eliminating air bubbles and keeping the glue from flowing back into the joints between the tiles thus leaving sufficient space for subsequent grouting.

INSTALLATION IN WET AREAS (BATHROOMS AND SHOWERS)

Installation in wet areas such as bathrooms or shower stalls calls for the use of the two-component, epoxy-polyurethane adhesive, LITOELASTIC or STARLIKE®, the two component epoxy grout.

Subsequent grouting should be done using STARLIKE® epoxy grout.

GROUTING

Before grouting the joints, it is essential to verify that the adhesive used in the installation process has thoroughly dried and hardened and that the joints are perfectly dry. At this point, manually remove any residual adhesive that may have seeped into the joints.

STARLIKE® epoxy grout produced by Litokol Spa guarantees the following advantages:

- bright, uniform color
- particularly wide range of colors choices
- practically zero water absorption
- extremely easy to apply and clean
- highly durable for long-lasting results.

CAUTION

1. Always carefully follow the indications on the package or spec sheet. Spec sheets in a variety of languages can be downloaded at www.litokol.it.
2. Make sure work site conditions are suitable for mosaic installation.

STARLIKE® is particularly versatile and may be used in a variety of applications such as:

- indoor and outdoor floors and walls
- bathrooms and shower stalls
- kitchens
- interior design elements such as doors, bars and counters, even for boats.

HOW MUCH ADHESIVE AND GROUT SHOULD BE USED

The quantity of adhesive indicated here refers to applications using a notched 3.5x3.5 mm (cod. 121/D 3.5x3.5) mosaics trowel.

Type of mosaic: three-dimensional
Adhesive: LITOELASTIC: 1.8 kg/sq. m.
STARLIKE®: 1.6 kg/sq. m.

Amount of STARLIKE® grout needed: approximately 2,3 kg/mq

The information contained in the current document has been given in good faith based on accurate research carried out by MADE+39 and Litokol Spa in their own labs. However, since external conditions and methods are beyond the companies' control, this information is not intended to replace indispensable preliminary testing to be carried out on-site to assure that the product is fully suitable and safe for the specific application. Neither MADE+39 nor Litokol Spa shall be held responsible for results obtained by others upon whose operating methods they have no control. It shall remain the sole responsibility of the end-users to determine whether or not the product is suitable for their intended applications and to take all the necessary precautions to safeguard people and things from any danger associated with the use of the product. It is therefore highly advisable that each user carry out his or her own suitability test at the intended site of application before proceeding. Application recommendations must not be seen as an impetus to violate any patent rights. The information contained herein may be modified without notice. These tests have been carried out on material as typically manufactured and sold, kept in good condition and not subjected to damage caused by improper storage or transport.

CARATTERISTICHE TECNICHE - TECHNICAL FEATURES

MOSAICO IN RESINA DI MARMO - RESIN MARBLE MOSAIC

CARATTERISTICHE FEATURES	VALORE MEDIO AVERAGE VALUE
-----------------------------	-------------------------------

INFIAMMABILITÀ FLAMMABILITY	NON ASSORBENTE NOT ABSORBENT
--------------------------------	---------------------------------

RESISTENZA AL CALORE HEAT RESISTANCE	NON INFIAMMABILE NOT FLAMMABLE
---	-----------------------------------

RESISTENZA AL GELO FROST RESISTANCE	RESISTENTE RESISTANT
--	-------------------------

RESISTENZA RAGGI UV UV RESISTANCE	RESISTENTE RESISTANT
--------------------------------------	-------------------------

POSA A PARETE WALL INSTALLATION	ADATTO SUITABLE
------------------------------------	--------------------

POSA A PAVIMENTO FLOOR INSTALLATION	NON ADATTO NOT SUITABLE
--	----------------------------

RESISTENZA PRODOTTI USO DOMESTICO HOUSEHOLD PRODUCTS RESISTANCE	RESISTENTE RESISTANT
--	-------------------------

RESISTENZA PRODOTTI ACIDI/ABRASIVI ACID/ABRASIVE PRODUCTS RESISTANCE	DA EVITARE TO AVOID
---	------------------------

Le tabelle con i dati riferiti ai contenuti per scatole ed ai pesi degli imballi sono aggiornate al momento della stampa del catalogo. Pertanto i dati elencati possono subire variazioni.

The tables with the data referred to the content per box and to the packing weight are updated at the catalogue printing time; therefore the listed data can be altered.

Le informazioni contenute nel presente catalogo sono il più possibile esatte, ma non sono da ritenersi legalmente vincolanti. Peso, colori e misure sono soggetti alle inevitabili variazioni tipiche del processo di cottura della ceramica. Eventuali piccole variazioni di calibro rientrano nelle tolleranze di legge. I colori indicati si avvicinano quanto più possibile a quelli reali nei limiti consentiti dai processi di stampa.

The information contained in this catalogue is correct to the best of our knowledge, but is not to be construed as legally binding. Weight, colors and size are subject to the usual variation expected in fired ceramic products. Any small variations in calibre fall within legal tolerances. Colors shown are as close to the real color as the limitation of the printing process will allow.

STARLIKE®

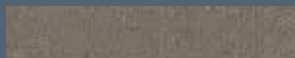
CLASSIC COLLECTION

Per la migliore resa dei mosaici si suggerisce l'utilizzo di stucchi epossidici tipo STARLIKE® di Litokol o similari. Fare riferimento al manuale di posa Litokol per un risultato ottimale.

For the best results installing our mosaics we recommend epoxy grouts such as Starlike®. Please follow the manual instructions for the best result.



Bianco Ghiaccio C.270



Grigio Portland C.560



Antracite C.240

MADE + 39
LUXURY ITALIAN MANUFACTURE

MADE+39 Vallelunga & Co. Srl Via Monte Mongigatto nr. 24 - Int. 4 - 41042 - Fiorano Modenese (MO) ITALY Tel. +39 0536 839411 info@made39.com - made39.com