

Lit.



Vallelunga & Co.

Lit.

SEMPLICE MA ORIGINALE, LA COLLEZIONE LIT PROPONE SULLE PIASTRELLE UNA SOLIDA LEGGEREZZA. TRE COLORI SOBRI CHE SI FONDONO PERFETTAMENTE E IN MODO IMPECCABILE MUOVENDO DELICATAMENTE LA SUPERFICIE DI UNA NUOVA PIETRA CHE COMBINA COLORI E MOTIVI. LA MATERICITÀ DEGLI ELEMENTI SI RIPRODUCE SULLE PIASTRELLE DEFINENDO UNA TENDENZA FATTA DI INFINITE COMPOSIZIONI DI SUPERFICI.

SIMPLE YET STRIKING, LIT COLLECTION BRINGS ON THE TILES A SOLID LIGHTNESS. THREE ELEMENTAL COLORS THAT PERFECTLY AND FLAWLESSLY BLEND DELICATELY MOVING THE SURFACE OF A NEW STONE THAT WORKS TOGETHER COLORS AND PATTERN. THE MATERIALITY OF ELEMENTS REPRODUCES ITSELF ON THE TILES DEFINING A STRONG MOOD MADE OF ENDLESS COMPOSITION OF SURFACES.

SIMPLE MAIS NÉANMOINS FRAPPANTE, LA COLLECTION LIT APPORTE AUX CARREAUX UNE LÉGÈRETÉ SOLIDE. TROIS COULEURS ÉLÉMENTAIRES QUI SE MARIENT PARFAITEMENT ET SANS FAUSSE NOTE AVEC LA SURFACE D'UNE NOUVELLE PIERRE QUI COMBINE LES COULEURS ET LES MOTIFS. LA MATÉRIALITÉ DES ÉLÉMENTS SE REPRODUIT SUR LES CARREAUX DÉFINISSANT UN FORT ESPRIT QUI S'EXPRIME DANS UN COMPOSITION PRESQUE SANS FIN DE SURFACES.

EINFACH ABER ORIGINELL, DIE KOLLEKTION LIT BIETET SOLIDE LEICHTIGKEIT AUF DEN FLIESEN. DREI ZURÜCKHALTENDE FARBEN VERBINDEN SICH ZUR PERFEKTION UND BRINGEN BEWEGUNG IN DIE OBERFLÄCHE EINES NEUEN STEINS, IN DEM SICH FARBEN UND FORMEN VEREINEN. DAS MATERIELLE DER ELEMENTE SPIEGELT SICH AUF DEN FLIESEN WIEDER UND DEFINIERT EINEN NEUEN TREND AUS UNENDLICHEN FLÄCHENKOMPOSITIONEN.

Простая, но оригинальная коллекция Lit предлагает плитку, отличающуюся прочной легкостью. Три строгих оттенка, безупречно сливающиеся друг с другом, создают новую каменную поверхность, объединяющую цвета и узоры. Материальность элементов воспроизводится в плитках, определяя тенденции, созданные из бесконечных вариантов поверхностей.

Satin finish



L'INCONTRO TRA DIVERSE ESPRESSIONI DELLA MATERIA IN UN'UNICA COLLEZIONE ARRICCHISCE LIT DI DUE DIVERSE ISPIRAZIONI DA MIXARE. LA COLLEZIONE RESTITUISCE LA DIFFERENTE CONSISTENZA DELLA MATERIA IN UNA VERSIONE CONTRADDISTINTA DA UNA SUPERFICIE VIVACE CHE RIPRODUCE UN EFFETTO TRASLUCIDO ED UNA CARATTERIZZATA DAL FASCINO RUVIDO E NATURALE DELLA PIETRA.

Natural finish



THE MEETING BETWEEN DIFFERENT EXPRESSIONS OF THE MATTER IN A SINGLE COLLECTION ENRICHES LIT WITH TWO DIFFERENT INSPIRATIONS TO MIX. THE COLLECTION RETURNS THE DIFFERENT CONSISTENCY OF THE MATERIAL IN A VERSION DISTINGUISHED BY A LIVELY SURFACE THAT REPRODUCES A TRANSLUCENT EFFECT AND ONE CHARACTERIZED BY THE ROUGH AND NATURAL CHARM OF THE STONE.

Lit. GRIGIO

60X60 / 23,6"X23,6" SATIN FINISH







Lit. GRIGIO

60X120 / 23,6"X47,2"
SATIN FINISH

Lit. GRIGIO

7,5X30 / 2,9"X11,8" SATIN FINISH

60X60 / 23,6"X23,6" DECORO TAO SATIN FINISH





Lit. GRIGIO

30X39 / 11,8X15,35" SAGITTA COMP 3 MIX
60X60 / 23,6"X23,6" - 7,5X30 / 2,9X11,8" STR





Lit. ANTRACITE

60X120 / 23,6"X47,2" STR







Lit. ANTRACITE

60X60 / 23,6"X23,6"

SATIN FINISH

Lit. ANTRACITE

7,5X30 / 2,9"X 11,8" STR
7,5X30 / 2,9"X 11,8" SATIN FINISH





Lit. GREIGE

60X60 / 23,6"X23,6" SATIN FINISH

60X60 / 23,6"X23,6" STR









Lit. GREIGE

60X120 / 23,6"X47,2" STR
SAGITTA MIX 30X39
11,8"X15,35"

Info

TECH



SVILUPPO GRAFICO - GRAPHIC DEVELOPMENT 30X60 / 11,8"X23,6" PCS. 76 | 60X60 / 23,6"X23,6" PCS 38 | 60X120 / 23,6"X47,2" PCS 19

Lit. ANTRACITE

GRES PORCELLANATO SMALTATO - GLAZED PORCELAIN

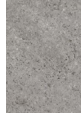
FORMATI RETTIFICATI - SUPERFICIE LAPPATA E NATURALE R10

RECTIFIED SIZES - R10 NATURAL AND SATIN FINISH SURFACES



6000982 - 7,5X30 / 2,9"X11,8" SATIN F. 67

6000960 - 7,5X30 / 2,9"X11,8" STR 65



6000988 - 10X15 / 3,9"X5,9" SATIN F. 71

6000969 - 10X15 / 3,9"X5,9" STR 67



6000956 - 30X60 / 11,8"X23,6" SATIN F. 45

6000972 - 30X60 / 11,8"X23,6" STR 41



30X30 / 11,8"X11,8" (1.5X5)

6000985 - MOSAICO SATIN F. 14

6000963 - MOSAICO STR 12



6000953 - 60X60 / 23,6"X23,6" SATIN F. 45

6000975 - 60X60 / 23,6"X23,6" STR 41



6000950 - 60X120 / 23,6"X47,2" SATIN FINISH 46

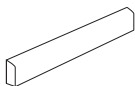
6000978 - 60X120 / 23,6"X47,2" STR 45



6000979 - 60X60 / 23,6"X23,6" DECORO TAO MIX SATIN FINISH 47



6000957 - SAGITTA COMP 3 MIX 30X39 / 11,8"X15,35" 46
(9 SOGGETTI CON FORME E COLORI MISCELATI FRA LORO)
(9 SUBJECTS WITH MIXED SHAPES AND COLORS)



6000966 - BATTISCOPIA - SKIRTING 8X60 / 3,1"X23,6" 6



SVILUPPO GRAFICO - GRAPHIC DEVELOPMENT PCS 6



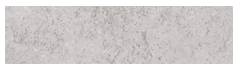
SVILUPPO GRAFICO - GRAPHIC DEVELOPMENT 30X60 / 11,8"X23,6" PCS. 76 | 60X60 / 23,6"X23,6" PCS 38 | 60X120 / 23,6"X47,2" PCS 19

Lit. GRIGIO

GRES PORCELLANATO SMALTATO - GLAZED PORCELAIN

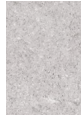
FORMATI RETTIFICATI - SUPERFICIE LAPPATA E NATURALE R10

RECTIFIED SIZES - R10 NATURAL AND SATIN FINISH SURFACES



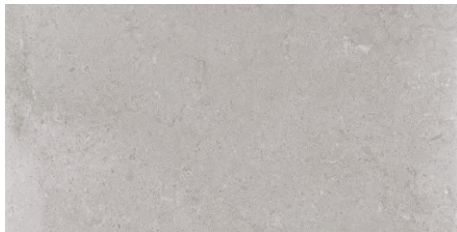
6000980 - 7,5X30 / 2,9"X11,8" SATIN F. 67

6000958 - 7,5X30 / 2,9"X11,8" STR 65



6000986 - 10X15 / 3,9"X5,9" SATIN F. 71

6000967 - 10X15 / 3,9"X5,9" STR 67



6000954 - 30X60 / 11,8"X23,6" SATIN F. 45

6000970 - 30X60 / 11,8"X23,6" STR 41



30X30 / 11,8"X11,8" (T.5X5)

6000983 - MOSAICO SATIN F. 14

6000961 - MOSAICO STR 12



6000951 - 60X60 / 23,6"X23,6" SATIN F. 45

6000973 - 60X60 / 23,6"X23,6" STR 41



6000948 - 60X120 / 23,6"X47,2" SATIN FINISH 46

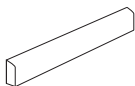
6000976 - 60X120 / 23,6"X47,2" STR 45



6000979 - 60X60 / 23,6"X23,6" DECORO TAO MIX SATIN FINISH 47



6000957 - SAGITTA COMP 3 MIX 30X39 / 11,8"X15,35" 46
(9 SOGGETTI CON FORME E COLORI MISCELATI FRA LORO)
(9 SUBJECTS WITH MIXED SHAPES AND COLORS)



6000964 - BATTISCOPIA - SKIRTING 8X60 / 3,1"X23,6" 6



SVILUPPO GRAFICO - GRAPHIC DEVELOPMENT PCS 6



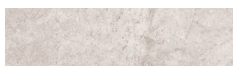
SVILUPPO GRAFICO - GRAPHIC DEVELOPMENT 30X60 / 11,8"X23,6" PCS. 76 | 60X60 / 23,6"X23,6" PCS 38 | 60X120 / 23,6"X47,2" PCS 19

Lit. GREIGE

GRES PORCELLANATO SMALTATO - GLAZED PORCELAIN

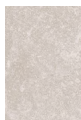
FORMATI RETTIFICATI - SUPERFICIE LAPPATA E NATURALE R10

RECTIFIED SIZES - R10 NATURAL AND SATIN FINISH SURFACES



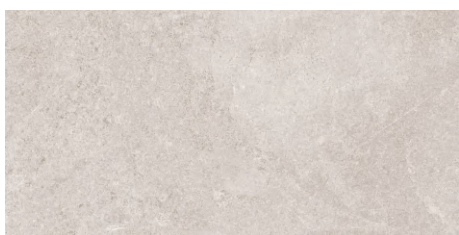
6000981 - 7,5X30 / 2,9"X11,8" SATIN F. 67

6000959 - 7,5X30 / 2,9"X11,8" STR 65



6000987 - 10X15 / 3,9"X5,9" SATIN F. 71

6000968 - 10X15 / 3,9"X5,9" STR 67



6000955 - 30X60 / 11,8"X23,6" SATIN F. 45

6000971 - 30X60 / 11,8"X23,6" STR 41



30X30 / 11,8"X11,8" (T.5X5)

6000984 - MOSAICO SATIN F. 14

6000962 - MOSAICO STR 12



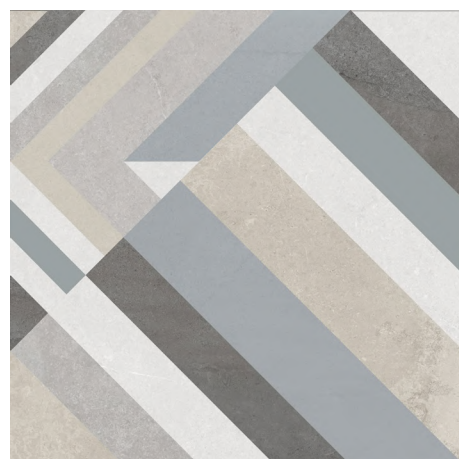
6000952 - 60X60 / 23,6"X23,6" SATIN F. 45

6000974 - 60X60 / 23,6"X23,6" STR 41



6000949 - 60X120 / 23,6"X47,2" SATIN FINISH 46

6000977 - 60X120 / 23,6"X47,2" STR 45



6000979 - 60X60 / 23,6"X23,6" DECORO TAO MIX SATIN FINISH 47



6000957 - SAGITTA COMP. 3 MIX 30X39 / 11,8"X15,35" 46
(9 SOGGETTI CON FORME E COLORI MISCELATI FRA LORO)
(9 SUBJECTS WITH MIXED SHAPES AND COLORS)



6000965 - BATTISCOPIA - SKIRTING 8X60 / 3,1"X23,6" 6

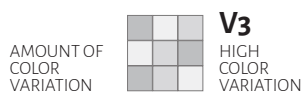


SVILUPPO GRAFICO - GRAPHIC DEVELOPMENT PCS 6

Lit.

SPESSORE - THICKNESS - ÉPAISSEUR - STÄRKE - ТОЛЩИНА 10

FORMATO SIZE CM	PEZZI/SCATOLA PIECES/BOX	MQ/SCATOLA SQ.MT./BOX	KG/SCATOLA WEIGHT/BOX	SCATOLE/PALLET BOX/PALLET	MQ/PALLET SQ.MT./PALLET	KG/PALLET WEIGHT/PALLET
60X120	2	1,44	32,60	30	43,20	978,00
60X60	3	1,08	24,24	40	43,20	969,60
30X60	6	1,08	24,34	40	43,20	973,60
10X15	40	0,60	13,00	60	36,00	780,00
7,5X30	26	0,585	12,80	60	35,10	768,00
30X39 SAGITTA	3	0,27	5,58	-	-	-
30X30 MOSAICO	10	0,90	18,60	-	-	-
8X60 BATTISCOPIA	20	-	21,50	-	-	-



AMOUNT OF COLOR VARIATION
V3 HIGH COLOR VARIATION
VARIAZIONE IMPORTANTE - SIGNIFICANT VARIATION
VARIATION IMPORTANTE - STARKE VARIATION



MADE IN ITALY



LEGENDA CODICI PREZZO · LEGENDA PRICE CODES · LEGENDA PREISKODEN
LEGENDA CODES PRIX · Описание ценовых кодов

GRUPPO	EURO	GRUPPO	EURO	GRUPPO	EURO	GRUPPO	EURO	GRUPPO	EURO
6	5,45	12	10,90	14	12,84	41	45,15	45	51,66
GRUPPO	EURO	GRUPPO	EURO	GRUPPO	EURO	GRUPPO	EURO	GRUPPO	EURO
46	64,26	47	70,14	65	66,40	67	76,95	71	93,37

- PREZZO AL MQ · PRICE PER SQM · PREIS PRO M2 · PRIX AU M2 · Цена за кв.м.
- PREZZO AL PZ · PRICE PER PIECE · PREIS PRO STK · PRIX À LA PIÈCE · Цена за шт
- PREZZO A CP · PRICE PER COMP · PREIS PRO KOMP · PRIX PAR COMPOSITION · Цена за композицию

GRES PORCELLANATO SMALTATO / GLAZED PORCELAIN / GRES CERAME ÉMAILLÉ / GLASIERTES FEINSTEINZEUG / КЕРАМОГРАНИТ ГЛАЗУРОВАННЫЙ

GRUPPO D'APPARTENENZA / CLASS / GROUPE D'APPARTENENCE / ZUGEHÖRIGKEITSGRUPPE / ГРУППА ПРИНАДЛЕЖНОСТИ EN 14411 · ISO 13006 ALL. G BIA GL

CARATTERISTICHE FEATURES CARACTERISTIQUES EIGENSCHAFTEN ХАРАКТЕРИСТИКИ	UNITÀ DI MISURA UNIT OF MEASUREMENT UNITÉ DE MESURE MASSEINHEIT ЕДИНИЦА ИЗМЕРЕНИЯ	VALORE MEDIO VALLELUNGA & CO. AVERAGE VALUE VALEUR MOYENNE DURCHSCHNITTSWERT СРЕДНЕЕ ЗНАЧЕНИЕ	VALORE PRESCRITTO REQUIRED STANDARDS VALEUR PRESCRITE VORGESCHRIEBENER WERT ПРЕДПИСАННОЕ ЗНАЧЕНИЕ	METODO DI PROVA TEST METHOD METHODE D'ESSAI PRÜFMETHODE МЕТОДИКА ИСПЫТАНИЙ
DIMENSIONE LATI DIMENSIONS - LENGTH AND WIDTH DIMENSIONS - LONGUEUR ET LARGEUR LÄNGE UND BREITE РАЗМЕР СТОРОН	%	CONFORME ACCORDING CONFORME GLEICHMÄSSIG СООТВЕТСТВУЕТ	± 0,6 (MAX ± 2 мм)	EN ISO 10545-2
RETTILINEITÀ DEI LATI SIDES' STRAIGHTNESS RECTITUDE DES CÔTES GERADLINIGKEIT DER KANTEN ПРЯМОЛИНЕЙНОСТЬ СТОРОН	%	CONFORME ACCORDING CONFORME GLEICHMÄSSIG СООТВЕТСТВУЕТ	± 0,5 (MAX ± 1,5 мм)	EN ISO 10545-2
ORTOGONALITÀ DEI LATI SIDES' ORTHOGONALITY ORTHOGONALITÉ DES CÔTES RECHTWINKLIGKEIT DER KANTEN ПРЯМОЛИНЕЙНОСТЬ СТОРОН	%	CONFORME ACCORDING CONFORME GLEICHMÄSSIG СООТВЕТСТВУЕТ	± 0,5 (MAX ± 2 мм)	EN ISO 10545-2
PLANARITÀ FLATNESS PLANEITUDE EBENFLÄCHIGKEIT ПЛОСКОСТНОСТЬ	%	CONFORME ACCORDING CONFORME GLEICHMÄSSIG СООТВЕТСТВУЕТ	± 0,5 (MAX ± 2 мм)	EN ISO 10545-2
SPESSORE THICKNESS ÉPAISSEUR DICKE ТОЛЩИНА	%	CONFORME ACCORDING CONFORME GLEICHMÄSSIG СООТВЕТСТВУЕТ	± 5 (MAX ± 0,5 мм)	EN ISO 10545-2
ASSORBIMENTO D'ACQUA WATER ABSORPTION ABSORPTION D'EAU WASSERAUFNAHME ВОДОПОГЛОЩЕНИЕ	%	CONFORME ACCORDING CONFORME GLEICHMÄSSIG СООТВЕТСТВУЕТ	$E_B \leq 0,5$	EN ISO 10545-3
SFORZO DI ROTTURA BREAKING STRENGTH CONTRAÎNTE DE RUPTURE BRUCHKRAFT РАЗРЫВНОЕ УСИЛИЕ	N	CONFORME ACCORDING CONFORME GLEICHMÄSSIG СООТВЕТСТВУЕТ	≥ 1300	EN ISO 10545-4
MODULO DI ROTTURA MODULUS OF RUPTURE COEFFICIENT DE RUPTURE BRUCHMODUL РАЗРЫВНОЙ МОДУЛЬ	N/мм ²	CONFORME ACCORDING CONFORME GLEICHMÄSSIG СООТВЕТСТВУЕТ	≥ 35	EN ISO 10545-4
RESISTENZA ALL' ABRASIONE RESISTANCE TO ABRASION RÉSISTANCE À L'ABRASION BESTÄNDIGKEIT GEGEN OBERFLÄCHENVERSCHLEISS СТОЙКОСТЬ К ГЛУБОКОМУ ИСТИРАНИЮ		CONFORME BIANCO PEI 5 GRIGIO PEI 5 AVIO PEI 5 ANTRICITE PEI 4 WENGE' PEI 4	CLASSE 1-5 CLASS 1-5 CLASSE 1-5 KLASSE 1-5	EN ISO 10545-6
COEFFICIENTE DI DILATAZIONE TERMICA LINEARE COEFFICIENT OF LINEAR THERMAL - +EXPANSION COEFFICIENT DILATATION THERMIQUE LINÉAIRE LINEARE WÄRMEAUSSDEHNUNGSKOEFFIZIENT КОЭФФИЦИЕНТ ЛИНЕЙНОГО ТЕПЛООВОГО РАСШИРЕНИЯ	10 ⁻⁶ /°C	∅ = 7,0	METODO DISPONIBILE METHOD AVAILABLE MÉTHODE DISPONIBLE VERFÜGBARE METHODE ДОСТУПНАЯ МЕТОДИКА	EN ISO 10545-8
RESISTENZA AGLI SBALZI TERMICI RESISTANCE TO THERMAL SHOCK RÉSISTANCE AUX VARIATIONS THÉRMIIQUES TEMPERATURWECHSELBESTÄNDIGKEIT СТОЙКОСТЬ К ТЕПЛОВЫМ УДАРАМ		RESISTE RESISTS RÉSISTE WIDERSTANDSFÄHIG УСТОЙЧИВ	METODO DISPONIBILE METHOD AVAILABLE MÉTHODE DISPONIBLE VERFÜGBARE METHODE ДОСТУПНАЯ МЕТОДИКА	EN ISO 10545-9
RESISTENZA ALLE MACCHIE STAIN RESISTANCE RÉSISTANCE AUX TACHES FLECKENBESTÄNDIGKEIT УСТОЙЧИВОСТЬ К ПЯТНООБРАЗОВАНИЮ		4-5	MIN 3	EN ISO 10545-14
RESISTENZA ALL'ATTACCO CHIMICO CHEMICAL RESISTANCE RÉSISTANCE AUX PRODUITS CHIMIQUE BESTÄNDIGKEIT GEGEN CHEMICALIEN СТОЙКОСТЬ К ХИМИЧЕСКОМУ ВОЗДЕЙСТВИЮ		A	B MIN	EN ISO 10545-13
RESISTENZA AGLI ACIDI E ALLE BASI A BASSA CONCENTRAZIONE RESISTANT TO ACID AND LOW CONCENTRATION BASES RÉSISTANCE AUX ACIDES ET AUX BASES À FAIBLE CONCENTRATION WIDERSTANDSFÄHIGKEIT GEGENÜBER NIEDRIG KONZENTRIERTEN SÄUREN UND LAUGEN УСТОЙЧИВОСТЬ К ДЕЙСТВИЮ КИСЛОТ И ЩЕЛОЧЕЙ С НИЗКОЙ КОНЦЕНТРАЦИЕЙ		LA	METODO DISPONIBILE METHOD AVAILABLE MÉTHODE DISPONIBLE VERFÜGBARE METHODE ДОСТУПНАЯ МЕТОДИКА	EN ISO 10545-13
RESISTENZA AL GELO FROST RESISTANCE RÉSISTANCE AU GEL FROSTBESTÄNDIGKEIT МОРОЗОСТОЙКОСТЬ		RESISTE RESISTS RÉSISTE WIDERSTANDSFÄHIG УСТОЙЧИВ	RICHIESTA REQUIRED REQUIS ERFORDERLICH ТРЕБУЕМАЯ	EN ISO 10545-12
STABILITÀ DEI COLORI COLOR STABILITY STABILITÉ DES COULEURS FARBECHTHEIT УСТОЙЧИВОСТЬ ЦВЕТОВ		STABILE STABLE STABILE STABIL СТАБИЛЬНЫЙ	METODO DISPONIBILE METHOD AVAILABLE MÉTHODE DISPONIBLE VERFÜGBARE METHODE ДОСТУПНАЯ МЕТОДИКА	DIN 51094
RESISTENZA ALLO SCIVOLAMENTO SLIP RESISTANCE DÉTERMINATION DE LA GLISSANCE RUTSCHFESTIGKEIT УСТОЙЧИВОСТЬ К СКОЛЬЖЕНИЮ	NATURAL	DCOF - WET CONDITION	R10 > 0,42	DIN 51130 ANSI A 137.1

AVVERTENZE

UNA CORRETTA POSA IN OPERA, SEGUENDO ALCUNE SEMPLICI REGOLE, GARANTIRÀ UN PERFETTO RISULTATO FINALE:

- CONTROLLARE LA PLANARITÀ DELLE PARETI DA RIVESTIRE O DEL MASSETTO SU CUI POSARE LE PIASTRELLE DA PAVIMENTO
- POSARE IL PRODOTTO MISCELANDO IL MATERIALE PRELEVANDOLO DA PIÙ SCATOLE
- MANEGGIARE CON CURA IL PRODOTTO PRIMA E DURANTE LA POSA
- PER UNA MIGLIORE RESA ESTETICA UTILIZZARE STUCCATURE COLORATE IN TINTA CON LE PIASTRELLE.

PER NESSUN MOTIVO SARANNO ACCOLTE CONTESTAZIONI SU MATERIALE POSATO PER DANNI VISIBILI PRIMA DELLA POSA. VALLELUNGA & Co. SI RISERVA DI APPORTARE MODIFICHE SENZA PREAVVISO AI PRODOTTI DECLINANDO OGNI RESPONSABILITÀ PER DANNI DIRETTI O INDIRETTI DERIVANTI DA EVENTUALI MODIFICHE.

I COLORI E LE CARATTERISTICHE ESTETICHE DEI MATERIALI ILLUSTRATI NEL PRESENTE CATALOGO SONO DA RITENERSI PURAMENTE INDICATIVI. LE TABELLE CON I DATI RIFERITI AI CONTENUTI PER SCATOLE ED AI PESI DEGLI IMBALLI SONO AGGIORNATE AL MOMENTO DELLA STAMPA DEL CATALOGO, PERTANTO I DATI ELENCATI POSSONO SUBIRE VARIAZIONI.

IL NOSTRO PERSONALE DI VENDITA È A VOSTRA DISPOSIZIONE PER DETTAGLI E CHIARIMENTI SUI NOSTRI PRODOTTI.

ADVICE

A PROPERLY PERFORMED LAYING, FOLLOWING A FEW SIMPLE RULES, WILL ENSURE A PERFECT FINISHED RESULT:

- CHECK THAT THE WALL OR FLOOR SLAB ONTO WHICH YOU WILL BE LAYING THE TILES IS PERFECTLY FLAT
- PICK MATERIAL AT RANDOM FROM DIFFERENT BOXES WHILE LAYING
- HANDLE THE PRODUCT WITH CARE BEFORE AND DURING LAYING
- FOR BETTER AESTHETIC RESULTS, USE COLOURED GROUTS TO MATCH THE TILES.

CLAIMS ON ITEMS WHICH HAVE ALREADY BEEN LAID WON'T BE ACCEPTED, FOR ANY REASON FOR ANY DAMAGE VISIBLE BEFORE LAYING.

VALLELUNGA & Co. RESERVES THE RIGHT TO MODIFY THE MENTIONED PRODUCTS WITHOUT NOTICE, DECLINING ALL RESPONSIBILITY ON DIRECT OR INDIRECT DAMAGES CAUSED BY EVENTUAL MODIFICATION.

COLOURS AND ESTHETICAL FEATURES OF THE MATERIALS AS ILLUSTRATED IN THIS CATALOGUE ARE TO BE REGARDED AS MERE INDICATIONS.

THE TABLES CONTAINING THE DETAILS OF THE CONTENT PER BOX AND THE WEIGHT OF PACKING ARE UPDATED AT THE TIME THE CATALOGUE IS PRINTED; THEREFORE THE LISTED DATA MAY CHANGE.

OUR SALES DEPARTMENT IS AT YOUR DISPOSAL FOR ANY QUESTION YOU MAY HAVE CONCERNING OUR PRODUCTS.

AVERTISSEMENTS

UNE BONNE MISE EN ŒUVRE, CONFORMÉMENT À QUELQUES SIMPLES RÈGLES, GARANTIRA UN RÉSULTAT FINAL PARFAIT :

- VÉRIFIER LA PLANÉITÉ DES PAROIS À RECOUVRIR OU DE LA FONDATION DE BÉTON, SUR LESQUELLES POSER LES CARREAUX À SOL
- POSER LE PRODUIT, EN MÉLANGEANT LE MATÉRIAU PRÉLEVÉ DE PLUSIEURS BOÎTES
- MANIPULER AVEC SOIN LE PRODUIT AVANT ET PENDANT LA POSE
- EN VUE D'UNE MEILLEURE ESTHÉTIQUE, UTILISER DES MASTICAGES COLORÉS DE LA MÊME TEINTE QUE LES CARREAUX.

POUR AUCUNE RAISON ON NE DONNERA SUITE À DES CONTESTATIONS SUR UN MATÉRIAU POSÉ EN CAS DE DOMMAGES VISIBLES AVANT LA POSE.

VALLELUNGA & Co. SE RÉSERVE D'APPORTER DES MODIFICATIONS SANS PRÉAVIS AUX PRODUITS, EN DÉCLINANT TOUTE RESPONSABILITÉ EN CAS DE DOMMAGES DIRECTS OU INDIRECTS DÉRIVANT DE MODIFICATIONS ÉVENTUELLES.

LES COULEURS ET LES CARACTÉRISTIQUES ESTHÉTIQUES DES MATÉRIAUX ILLUSTRÉS AU PRÉSENT CATALOGUE DOIVENT S'ENTENDRE PUREMENT INDICATIVES.

LES TABLEAUX AVEC LES DONNÉES SE RELATANT AUX CONTENUS PAR BOÎTES ET AUX POIDS DES EMBALLAGES SONT MIS À JOUR AU MOMENT DE L'IMPRESSION DU CATALOGUE, PAR CONSÉQUENT LES DONNÉES ÉNUMÉRÉES PEUVENT SUBIR DES VARIATIONS.

NOTRE PERSONNEL DE VENTE EST À VOTRE DISPOSIZION EN CAS DE DÉTAILS ET D'ÉCLAIRCISSEMENTS AU SUJET DE NOS PRODUITS.

WARNUNG

DAS RICHTIGE VERFAHREN BEIM VERLEGEN, WOBEI EIN PAAR EINFACHE, ABER WICHTIGE REGELN ZU BEACHTEN SIND, GARANTIEREN EIN OPTIMALES ERGEBNIS:

- DIE EBENHEIT DER WÄNDE ODER DES BODENS PRÜFEN, AN DENEN DIE FLIESEN VERLEGT WERDEN SOLLEN
- DAS MATERIAL AUS VERSCHIEDENEN KARTONS NEBENEINANDER VERLEGEN
- DAS PRODUKT WÄHREND UND NACH DEM VERLEGEN VORSICHTIG BEHANDELN
- FÜR EINE BESSERE ÄSTHETIK FARBBLICH PASSENDEN FUGENMÖRTEL VERWENDEN .

BEI VERLEGTEM MATERIAL AUF SICHTBAR MANGELHAFTEM UNTERGRUND KÖNNEN KEINE MÄNGELRÜGEN AM MATERIAL AKZEPTIERT WERDEN.

VALLELUNGA & Co. BEHÄLT SICH DAS RECHT VOR, OHNE VORHERIGE ANKÜNDIGUNG ÄNDERUNGEN AN DEM MATERIAL VORZUNEHMEN UND WEIST JEDE HAFTUNG FÜR DIREKTE ODER INDIREKTE SCHÄDEN ZURÜCK, DIE DURCH DIESE ÄNDERUNGEN ENTSTEHEN KÖNNEN.

DIE FARBEN UND DIE ÄSTHETISCHEN EIGENSCHAFTEN DES MATERIALS, DAS IN UNSEREM KATALOG ABGEBILDET IST, KÖNNEN IN WIRKLICHKEIT UNTERSCHIEDE AUFWEISEN.

DIE TABELLEN MIT DEN DATEN IN BEZUG AUF DEN INHALT DER KARTONS UND DER GEWICHTE DER PACKUNGEN WURDEN IM MOMENT DER KATALOGNEUFASSUNG AKTUALISIERT, WESHALB DIE AUFGEFÜHRTEN DATEN ÄNDERUNGEN ERFAHREN KÖNNEN.

UNSEREN KAUFMÄNNISCHEN MITARBEITER GEBEN IHNEN JEDERZEIT GERNE AUSKUNFT WENN SIE FRAGEN HABEN ODER MEHR INFORMATIONEN BENÖTIGEN.

"ПРЕДУПРЕЖДЕНИЯ

Правильная укладка, включающая несколько простых правил, гарантирует безупречный конечный результат:

- проверьте плоскостность стен или стяжки, на которую укладывается половая плитка
- положите плитку, смешивая материал, взятый из разных коробок.
- обращайтесь с плиткой с осторожностью перед и во время укладки.
- для улучшения эстетического эффекта используйте цветную шпаклевку, одного цвета с плиткой.

Мы не принимаем никаких жалоб, относящихся к уложенному материалу, касающихся видимых до укладки дефектов.

Vallelunga & Co. оставляет за собой право вносить модификации в продукцию без предварительного извещения, снимая с себя какую-либо ответственность за прямой или непрямо́й ущерб, связанный с модификациями.

Цвета и эстетические характеристики показанных в настоящем каталоге материалов носят чисто указательный характер.

Таблицы параметров, относящихся к содержимому коробок и весу упаковок, обновляются в момент печати каталога, поэтому перечисленные характеристики могут изменяться. Наш персонал продаж находится в вашем полном распоряжении для предоставления любой дополнительной информации и разъяснений, касающихся нашей продукции.

Vallelunga & Co.

VALLELUNGA & CO. SRL

VIA MONTE MONGIGATTO, 24 INT.4

41042 FIORANO MODENESE (MO) ITALY

TEL. +39 0536 839411 - FAX +39 0536 839449

INFO@VALLELUNGACER.IT - WWW.VALLELUNGACER.IT

LOGISTICA

VIA ROMANO NR. 2

CASINALBO DI FORMIGINE MODENA ITALY