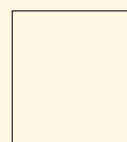
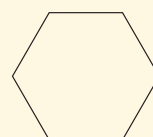
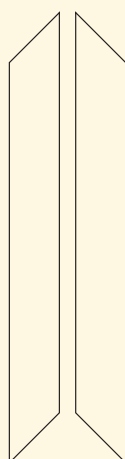
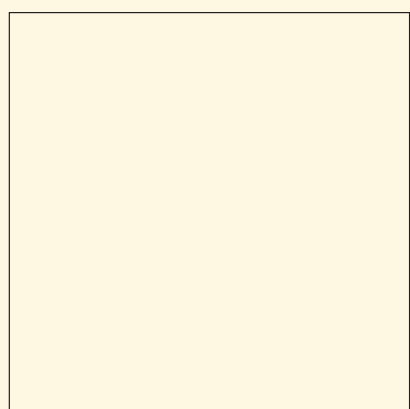


MATE

TOGETHER WE WALK.



41zero42

La semplicità di un codice d'avviamento postale per identificare un luogo d'appartenenza e tutti i valori che ad esso sono legati.

Uno spazio creativo, che mira all'eccellenza del materiale ceramico, all'importanza della sua ricerca e ai suoi contenuti.

Un team giovane tenuto unito da interessi comuni. Un linguaggio che prende forma dalla contaminazione di diversi elementi provenienti da svariati contesti.

Siamo convinti che per apportare qualcosa di stimolante si debba sia ricercare dentro i propri confini sia fuori da essi. La chiusura è limitante e d'altra parte, pensare che solo il diverso possa essere nuovo è riduttivo. È il giusto equilibrio tra questi due aspetti che ci anima.

Quando progettiamo, lo sguardo è rivolto allo spazio, all'atmosfera che deve riflettere; pensiamo che all'interno di un ambiente il nostro obiettivo sia diventare strumenti al servizio del progetto. Molta importanza viene data al concetto di trasversalità tra le nostre collezioni per dare enfasi al modo di esprimere al meglio il nostro progetto integrato. Il nostro sguardo è ben saldo verso tre direttive: il passato, come memoria e conoscenza pregresse da non dimenticare; il presente, come resa estetica; il futuro, come ricerca tecnologica. Per noi, un'idea o un progetto deve necessariamente trasmettere e veicolare un contenuto, una storia.

Così le storie - che ci emozionano, appassionano e che cerchiamo di raccontarvi - divengono la linfa della nostra curiosità e creatività.

Chiamateci cantastorie, non ci offenderemo.

The simplicity of a ZIP code to identify a place of belonging and all the values that are related to it.

A creative space, which aims for excellence in ceramics, the importance of his research and its content. A young team held together by common interests.

A language that is shaped by the contamination of elements from many different contexts.

We are convinced that to make something stimulating to the eye, one should seek outside ones confinements as well as within. Closure is limiting, think that only the "unique" is considered to be new this is reductive. It is the right balance between these two aspects that animate us.

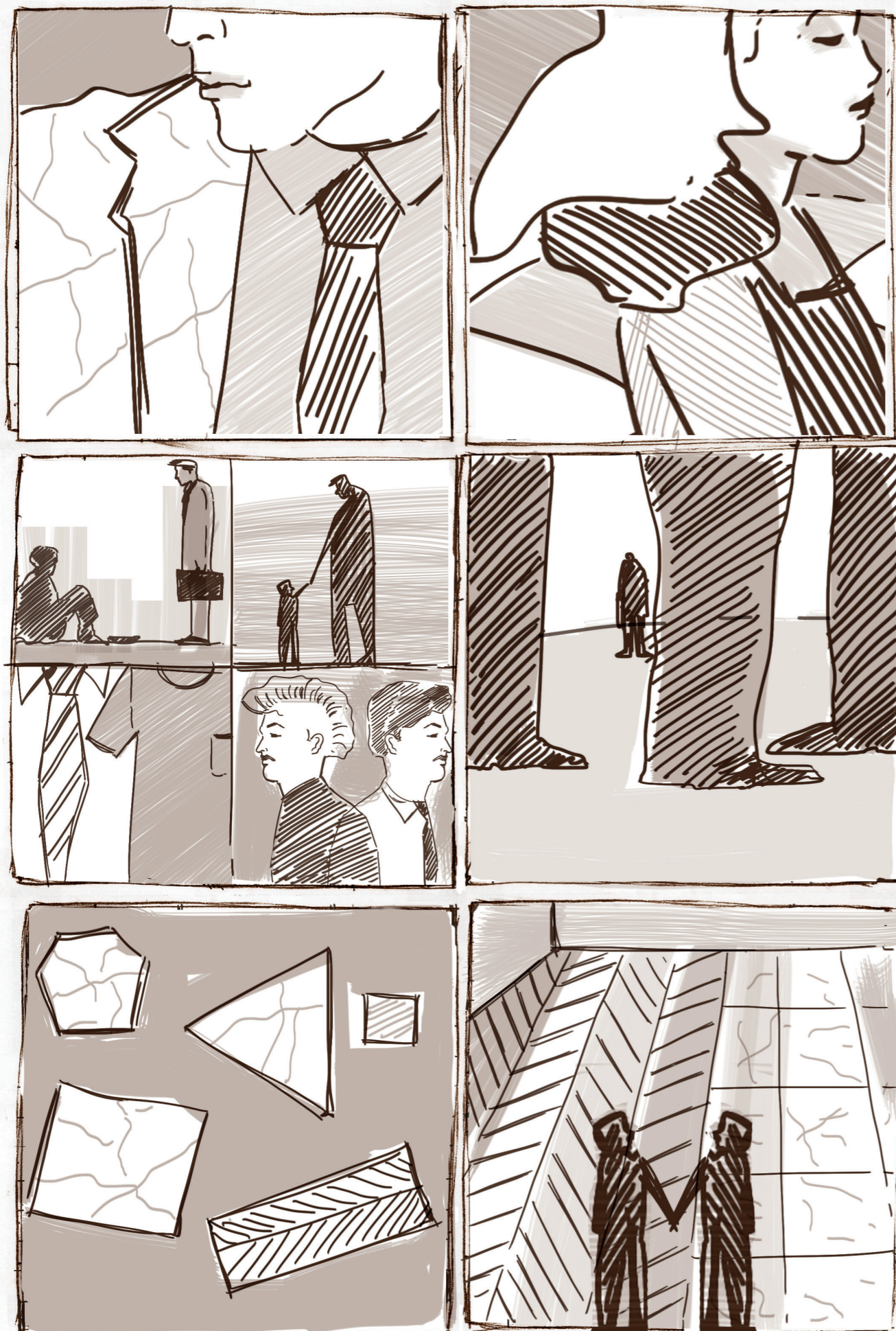
When we design, our attention is fixed to space, the atmosphere that it should reflect; we think that within an environment, our goal is to become tools of the project.

Importance is given to the concept of being transversal between our collections to give emphasis on the way we want to express our project.

Our eyes are focused on three guidelines: the past, for memory and prior knowledge not to forget; the present, for aesthetic; the future, for technological research.

An idea or a project needs to transmit and convey content, a story. The stories - that excite us, that we are passionate about and that we try to tell - become the lifeblood of our curiosity and creativity.

Call us storytellers, we will not be offended.



MATE

Questa è la storia di un incontro. Una storia che parla di diversità e di opposti. Il Marmo, fiero, prezioso, incontaminato, elegante e puro. La Terra, rude, povera e disomogenea, segnata dal tempo e dalle persone, ma che attraverso questo suo mutare acquisisce quel grado di equilibrio e maturità che la contraddistingue. Da sempre due tipologie materiche ben distinte, associate a mondi diversi e visioni diametralmente opposte. 41zero42, affascinata dai contrasti e dalle contraddizioni, ha voluto approfondire il tema degli opposti: ricco/povero, elegante/trasandato, piccolo/grande, convenzionale/inconueto. Siamo partiti da due mondi lontani, per arrivare a costruire un'unica e comune realtà, spinti dalla forte consapevolezza che solo analizzando il diverso si può arrivare a capire e comprendere meglio se stessi e il mondo circostante. Due Materie: le Terre in quattro colorazioni differenti (Aporio, Grigio, Fumo e Oliva) e l'intramontabile eleganza del Marmo in bianco e in nero, con venature decise su una superficie purissima. Proposte, per ogni materia/colore, da un ricco programma di tagli, quali: 60x60, 30x60, 20x20, 7,5x60, esagono, lisca di pesce francese, provenzale; tutto questo per dare una vasta gamma interpretativa di ogni singolo materiale. Due entità, due elementi che possono vivere soli ma convivere altrettanto, contaminandosi e tenendosi per mano come 2 compagni che hanno trovato un equilibrio vincente.

This is the story of an encounter. A story that tells of diversities and opposites. Bold, precious, uncontaminated, elegant and pure marble. Coarse, poor, irregular earth marked by time and man, this allows it to acquire its balance and sophistication that makes it unique. Two distinct worlds that have always been distinct and opposite visions. Fascinated by contrasts and by contradictions, 41zero42 has developed the theme of "opposites": rich/poor, elegant/shabby and conventional/unusual. We started from two distant worlds to finally build one common reality, driven by a strong awareness that only analyzing differences can help you understand and comprehend ourselves and the world that surrounds us. Two materials: Earth, in four different colours (Ivory, Grey, Smoke and Olive) and the timeless elegance of Marble, in white and black, with bold veins on an absolutely pure surface. Tiles for every material/colour with a rich range of sizes such as: 60x60, 30x60, 20x20, 7,5x60, hexagon, French fishbone and Provence; all this to give an extensive range of interpretation to each and individual material. Two entities, two elements, that can live singularly or together, contaminating and holding hands just like two companions who have found a winning balance.



Wallpaper*
The Next
Dimension

The 100 Greatest
Family Albums

Mate Marmo Nero 19,5x19,5 - 8"x8" + Mate Terra Grigio 19,5x19,5 - 8"x8" →







MATE TERRA AVORIO



↑ Mate Terra Avorio 60x60 - 24"x24"
Mate Terra Avorio Chevron →





MATE TERRA GRIGIO



Mate Terra Grigio 30x60 - 12"x24" +
Mate Terra Grigio 7,5x60 - 3"x24"→



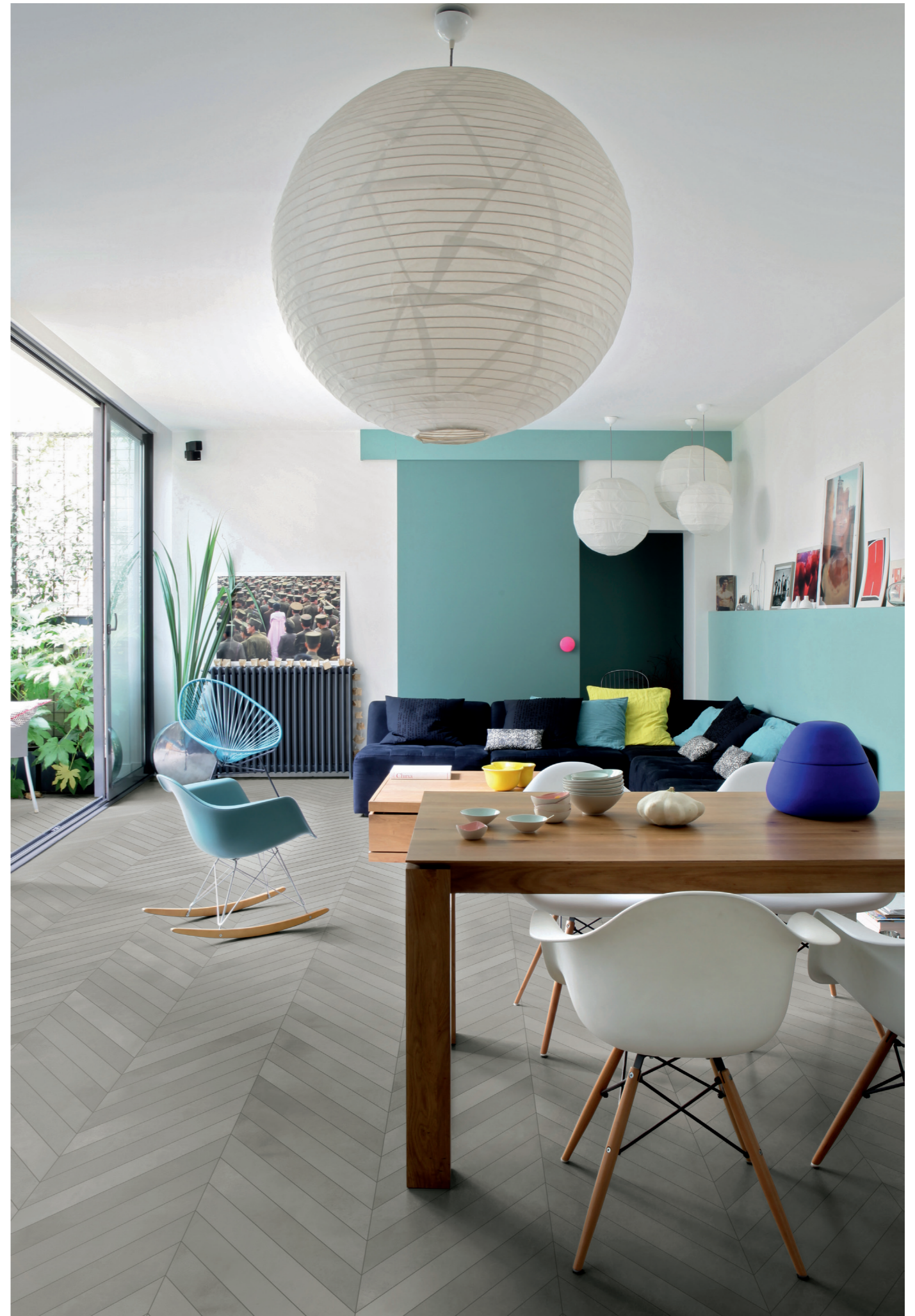
Mate Terra Grigio 60x60 - 24"x24" →



MATE TERRA FUMO



↑ Mate Terra Fumo 60x60 - 24"x24"
Mate Terra Fumo Chevron →





MATE TERRA OLIVA



Mate Terra Oliva Fes →

Mate Terra Oliva 60x60 - 24"x24" →



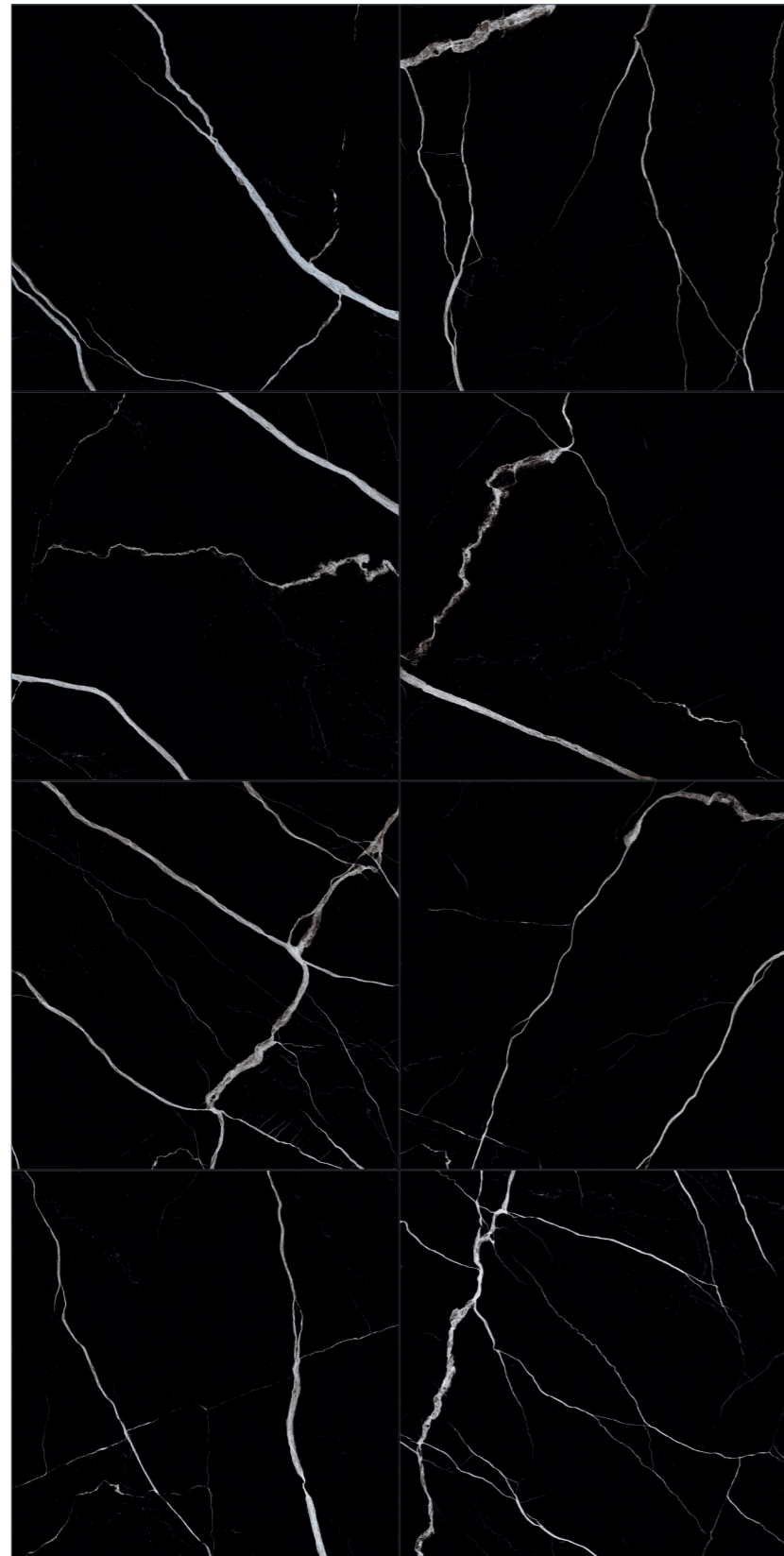


Mate Marmo Bianco 60x60 - 24"x24" →





Mate Marmo Bianco Esagona →



Mate Marmo Nero 19,5x19,5 - 8"x8" + Mate Marmo Bianco 19,5x19,5 - 8"x8"→





Mate Marmo Nero 60x60 - 24"x24" →

TECHNICAL DETAILS

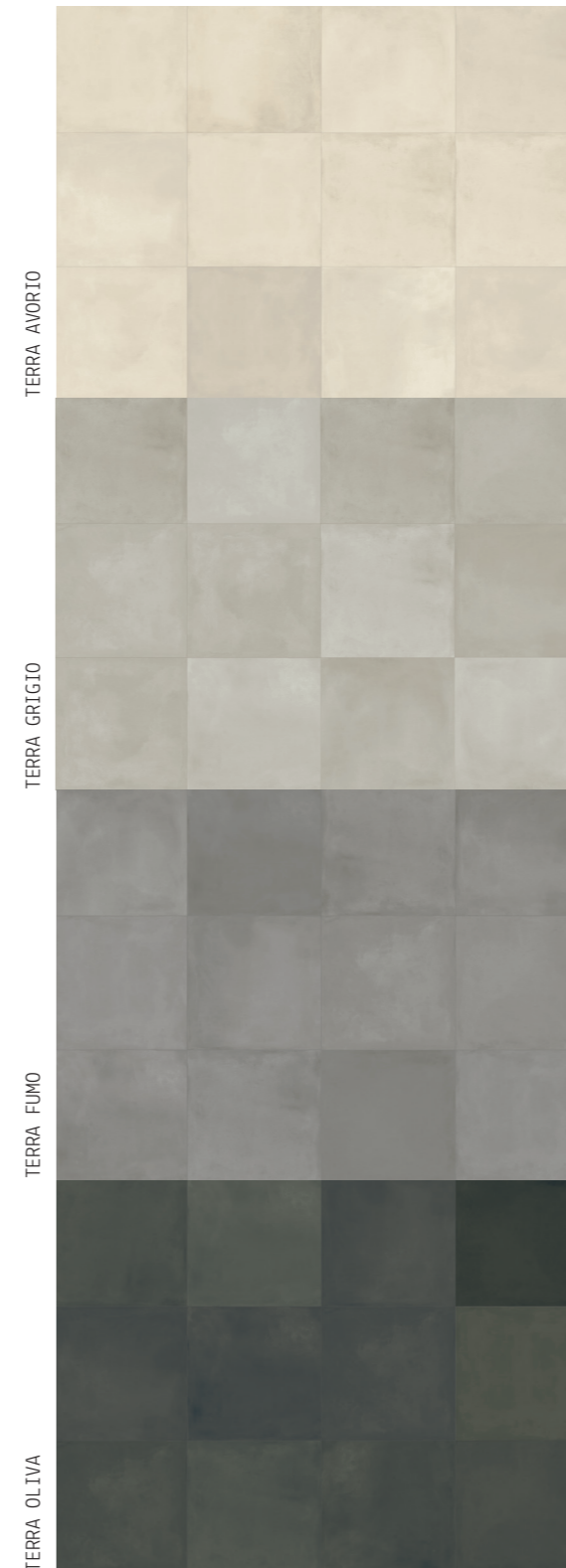
MATE

TECHNOLOGY PORCELLANATO DIGITAL HD AD IMPASTO COLORATO - HD DIGITAL COLORED BODY PORCELAIN

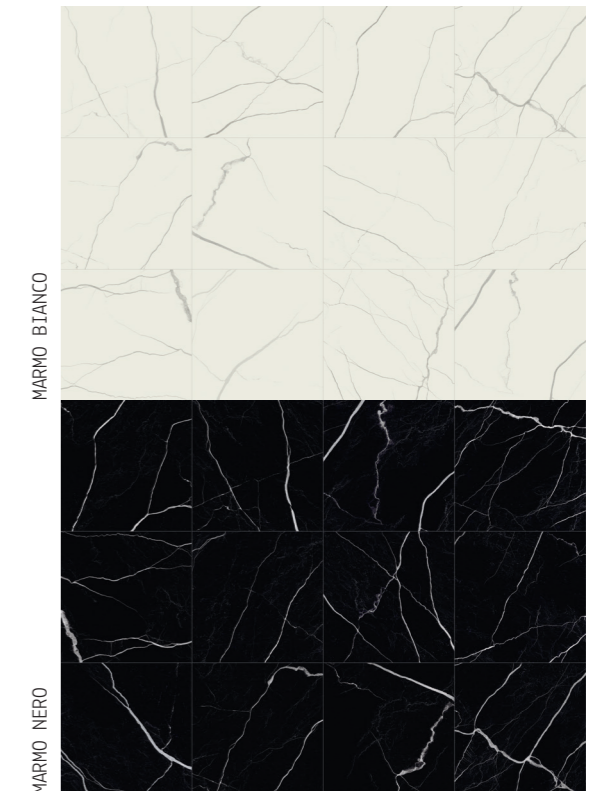
FINISH OPACO RETTIFICATO - NATURAL RECTIFIED

THICKNESS 9,5 MM

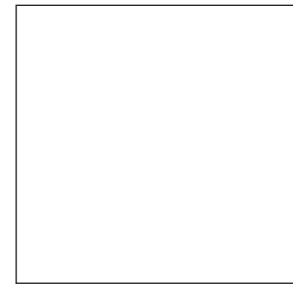
MATE TERRA COLORS



MATE MARMO COLORS



MATE SIZES

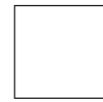


60X60 24"X24"

GRAPHIC NR. 40 (TERRA 60X60)
GRAPHIC NR. 24 (MARMO 60X60)



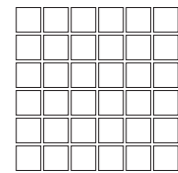
30X60 12"X24"



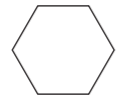
19,5X19,5
8"x8"



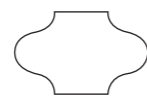
7,5X60 3"x24"



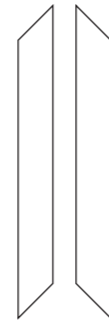
MOSAIC MIX 5X5
NET 30X30 12"X12"



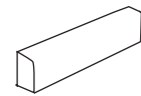
ESAGONA 22,5X19,5
9"x8"



FES 24,5X15
10"X6"

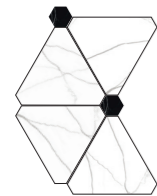


CHEVRON 7,5X59 3"X24"

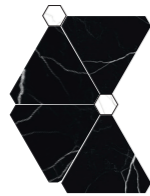


SKIRTING 7X60 3"X24"

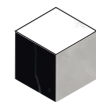
DECORS



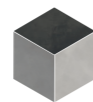
4100106
KYOTO BIANCO
57,5X48
23"X19"



4100107
KYOTO NERO
57,5X48
23"X19"



4100104
CUBO MARMO
22,5X19,5
9"x8"



4100105
CUBO TERRA
22,5X19,5
9"x8"

MATE CODES

SIZE	Avorio	Grigio	Fumo	Oliva	Bianco	Nero
60x60 24"x24"	4100044	4100046	4100048	4100050	4100040	4100042
30x60 12"x24"	4100110	4100111	4100112	4100113	4100108	4100109
19,5x19,5 8"x8"	4100058	4100059	4100060	4100061	4100056	4100057
7,5x60 3"x24"	4100064	4100065	4100066	4100067	4100062	4100063
Chevron	4100076	4100077	4100078	4100079	4100074	4100075
Fes	4100082	4100083	4100084	4100085	4100080	4100081
Esagona	4100070	4100071	4100072	4100073	4100068	4100069
Mosaic	4100088	4100089	4100090	4100091	4100086	4100087
Skirting	4100094	4100095	4100096	4100097	4100092	4100093

MATE TECHNICAL FEATURES



NORMA STANDARD	CARATTERISTICHE FEATURES	VALORE PRESCRITTO VALUE REQUIRED	MATE MARMO	MATE TERRA
ISO 10545/2	DIMENSIONI - SIZE			
	lunghezza e larghezza length and width	± 0,6 %	± 0,6 % / ± 2 mm	± 0,6 % / ± 2 mm
	spessore thickness	± 5 %	± 5 %	± 5 %
	rettilineità degli spigoli straightness of edges	± 0,5 %	± 0,5 %	± 0,5 %
	ortogonalità wedging	± 0,6 %	± 0,6 %	± 0,6 %
	planarità flatness	± 0,5 %	± 0,5 %	± 0,5 %
ISO 10545/3	assorbimento d'acqua water absorption	<0,5 %	0,3 %	0,3 %
ASTM C373	water absorption	<0,5 %	0,3 %	0,3 %
ISO 10545/9	resistenza agli sbalzi termici thermal shock	nessuna alterazione visibile no visible alteration	resiste resistant	resiste resistant
ASTM C484	thermal shock	unaffected	unaffected	unaffected
ISO 10545/12	resistenza al gelo frost/freeze resistance	nessuna alterazione visibile no visible alteration	resiste resistant	resiste resistant
ASTM C1026	frost/freeze resistance	unaffected	unaffected	unaffected
ISO 10545/13	resistenza agli attacchi chimici chemical resistance	nessuna alterazione visibile no visible alteration	A LA HA	A LA HA
ASTM C650	chemical resistance		unaffected	unaffected
ISO 10545/4	resistenza alla flessione breaking strength	≥ 35 N/mm ²	42 N/ mm ²	42 N/ mm ²
ISO 10545/7	resistenza all'abrasione visible abrasion resistance		BIANCO PEI V NERO PEI IV	AVORIO/GRIGIO PEI V FUMO/OLIVA PEI IV
ASTM C1027	visible abrasion resistance	CLASS I-V	BIANCO C.V NERO C.IV	AVORIO/GRIGIO C.V FUMO/OLIVA C.IV
ISO 10545/14	resistenza alle macchie stain resistance	≥ CLASSE 3	5	5
ASTM C1378	stain resistance	≥ CLASSE 3	5	5
DIN 51130	scivolosità anti-slip		R9	R10
DCOF	dynamic coefficient of friction	> 0,42	0,52	0,71
ANSI A137.1	aesthetic classes	V0-V4	V1	V3

MATE PACKING

MATE	pcs	m ²	kg/box	box/pal	m ² /pal	kg/pal	thickness
60x60 ^{24"x24"}	3	1,08	22,00	40	43,20	880,00	9,5 mm
30x60 ^{12"x24"}	6	1,08	21,80	48	51,84	1046,40	9,5 mm
19,5x19,5 ^{8"x8"}	24	0,95	19,00	56	53,20	1064,00	9,5 mm
7,5x60 ^{3"x24"}	12	0,54	10,70	48	25,92	513,60	9,5 mm
Chevron	12	0,46	9,20	48	22,08	441,60	9,5 mm
Fes	16	0,42	8,44	80	33,60	675,20	9,5 mm
Esagona	21	0,68	14,00	56	38,08	784,00	9,5 mm
Mosaic	10	-	17,00	-	-	-	9,5 mm
Cubo	21	-	13,86	-	-	-	9,5 mm
Kyoto	4cp	-	14,00	-	-	-	9,5 mm
Skirting	16	-	14,24	-	-	-	9,5 mm

AVVERTENZE

41zero42 si riserva di apportare modifiche senza preavviso ai prodotti declinando ogni responsabilità per danni diretti o indiretti derivanti da eventuali modifiche.

I colori e le caratteristiche estetiche dei materiali illustrati nel presente catalogo sono da ritenersi puramente indicativi.

Le tabelle con i dati riferiti ai contenuti per scatole ed ai pesi degli imballi sono aggiornate al momento della stampa del catalogo, pertanto i dati elencati possono subire variazioni.

ADVICE

41zero42 reserves the right to modify the mentioned products without notice, declining all responsibility on direct or indirect damages caused by eventual modifications.

Colours and aesthetical features of the materials as illustrated in this catalogue are to be regarded as mere indications.

The tables containing the details of the content per box and the weight of packing are updated at the time the catalogue is printed; therefore the listed data may change.

CREDITS

ILLUSTRATION Ottavia Bruno - ottaviabrunoillustrator.com

GRAPHIC PROJECT 41zero42



41zero42 srl

Via Monte Mongigatto 24 Int. 11
Fiorano Modenese · 41042 · MO
Italia

T +39 0536 839350

F +39 0536 839360

www.41zero42.it