

# ARTELINEA

FIRENZE 1962

METAMORFOSI

by **bizzarridesign**

# METAMORFOSI

by **bizzarridesign**

L'ambizione di poter innovare, un'attenta ricerca materica e la messa a punto di innovativi processi di produzione ci hanno permesso di definire una serie di collezioni di tendenza allineate con i nuovi canoni estetici. Prodotti funzionali, ma anche eleganti e decorativi, che pensiamo possano essere i nuovi protagonisti degli spazi dell'abitare contemporaneo: prodotti realizzati utilizzando nuovi abbinamenti di materiali dove protagonista principale rimane sempre e comunque il vetro in tutte le sue declinazioni.

*The ambition to innovate, a careful research of the material and the development of innovative production processes have enabled us to create a range of collections that reflect the new aesthetics standard. Functioning, but also smart and decorative products will be the new protagonists of the contemporary homes.*

*This products are manufactured thanks to the use of new combinations of materials where the principal protagonist is always glass.*

**ARTELINEA**

FIRENZE 1962







# +skin

Programma di mobili contenitori versatili e funzionali caratterizzati dalla possibilità di essere interpretati tramite l'utilizzo di svariate finiture, quali ad esempio, vetri, specchi, grés decorativi e grafiche.

*A range of versatile and functioning vanities characterized by the usage of several materials as, for instance, glass, mirror, decorative porcelain and print.*





composition  
cabinet covering  
cabinet frame  
top and basin  
mirror

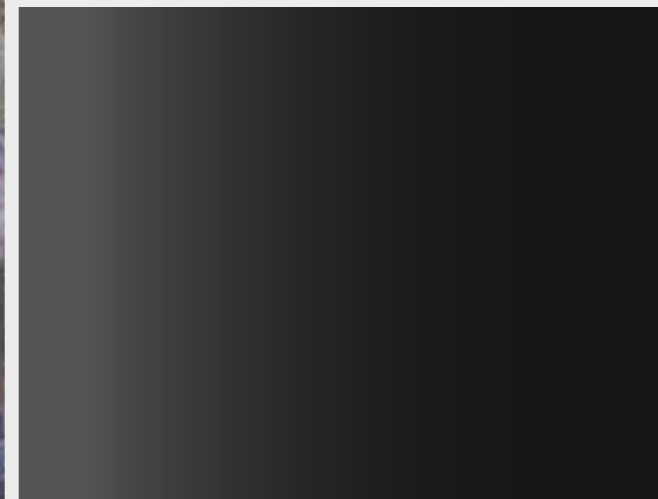
**+skin**  
**calypso**  
**peltro PE**  
**opalite nero 24 w/semi-recessed basin**  
**ri-tratti collection TRC100**

+skin

CALYPSO



OPALITE NERO 24



PELTRO PE



+skin



## passepertout

Elementi contenitivi in noce canaletto, rifiniti con ante in alluminio nero e vetro, disponibili in 3 differenti versioni: trasparente, bronzato e grigio fumé.

*Wall units in walnut Canaletto with doors with frame in black aluminium and glass into 3 different finishes: transparent, bronze and fumé grey.*



## riflessi

Un telaio perimetrale e una porzione in vetro bianco latte retroilluminato sono le caratteristiche che definiscono questa collezione di specchi disponibili in varie forme e dimensioni.

*A perimeter frame and a section in back-lighted opaque white glass are the characteristics of this mirror collection in all its shapes and dimensions.*





+skin

composition  
cabinet covering  
cabinet frame  
top and basin  
mirror

**+skin**  
**laminam filo argento**  
**bronzo BR**  
**opalite bianco 20**  
**riflessi collection TBZ100CH**





# plissé

Sintesi tra rigore formale ed eleganza materica, la collezione Plissé dà vita ad una serie di totem lavabo contenitivi realizzati totalmente in vetro con particolari in metallo.

*A combination of precise shapes and elegant materials, the Plissé collection is a range of freestanding units entirely manufactured in glass with some metal details.*



VETRO TRASPARENTE BRONZATO



FLUTES RETROVERNICIATO BRONZO



BRONZO BR





# plissé

composition  
cabinet covering  
cabinet frame  
basin  
mirror  
columns  
column glass  
column structure

**plissé**  
**flutes retroverniciato bianco**  
**bronzo BR**  
**trasparente extrachiario 72**  
**gemme collection esagonali specchio 02 + specchio fumé grigio**  
**passepertout**  
**trasparente extrachiario**  
**noce canaletto + laccato bianco**



plissé



composition  
columns glass  
columns structure

**passepoutout**  
**satinato bronzo**  
**noce canaletto + laccato bianco**





# T-60

Abbiamo cavalcato l'attuale orientamento di perseguire forme e linee tendenzialmente Vintage. Ne deriva una composizione lineare e pulita, ma allo stesso tempo funzionale e significativa nella sua semplicità.

La combinazione di materiali come vetro e metallo, apparentemente così essenziali, attribuisce carattere ed espressività alla collezione stessa.

*We have followed the current orientation in searching vintage lines and shapes.*

*As a result, we have obtained a linear and smooth vanity, and at the same time a functioning vanity in its simplicity.*

*The match of apparently essential materials such as glass and metal gives the collection character and expressiveness.*



composition  
cabinet covering  
cabinet frame  
top and basin  
wall covering

**T-60 (+skin cabinet)**  
**flutes retroverniciato bianco**  
**bronzo BR**  
**moho + white ceramic**  
**mirror collection + glass collection finiture cherry**

T-60



top & basin

top moho (cm180) fin. cherry + white ceramic basin



# top moho

Un innovativo processo produttivo frutto della ricerca dell'azienda dà vita ad un top altamente decorativo declinato in 3 varianti cromatiche per composizioni ad elevato impatto emozionale.

*An innovative production process, the outcome of the research of the company, which creates a high decorative top available in 3 different finishes for compositions with a high emotional impact.*

## CHERRY



L210xP53,5xH1,2

## CALYPSO



L210xP53,5xH1,2

## GARDEN



L210xP53,5xH1,2



L210 (lunghezza massima)



taglio al centimetro



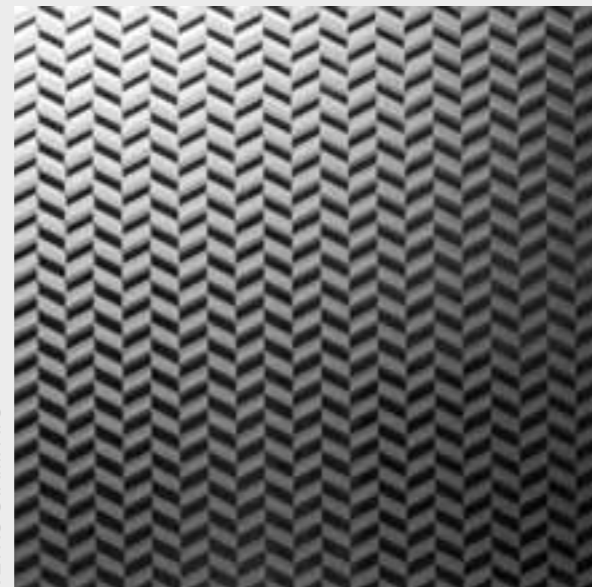
L120 (lunghezza minima)

T-60

SPECCHIO 02



PELTRO PE



VETRO STAMPATO



composition  
cabinet covering  
cabinet frame  
top and basin  
mirror

**T-60 (+skin cabinet)**  
**vetro stampato**  
**peltro PE**  
**moho specchio fumé grigio + matte black ceramic basin**  
**gemme collection rettangolari specchio 02**



assolo НЕ ПРОИЗВОДЯТ

Una collezione di mobili particolarmente contenitivi dalle linee rigorose ed essenziali, dove differenti superfici materiche si compongono in un ricercato equilibrio di contrasti.

*A collection of base units characterized by essential and rigorous lines, where surfaces of different materials form a refined balance of contrasts.*





composition  
cabinet covering  
cabinet frame  
top and basin  
mirror

**assolo**  
**laminam i naturali bianco carrara**  
**peltro pe**  
**opalite nero 24**  
**riflessi collection TBZ5512GS**

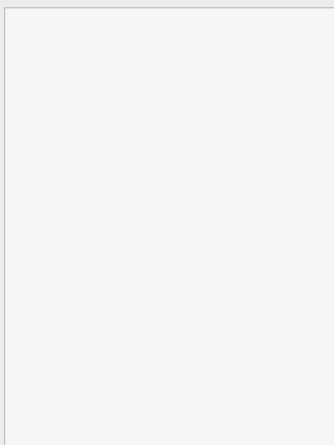




LAMINAM FILO MERCURIO



OPALITE BIANCO 20



BRONZO BR

composition  
cabinet covering  
cabinet frame  
top & basin  
mirror

**assolo**  
**laminam filo mercurio**  
**bronzo BR**  
**opalite bianco 20**  
**riflessi collection TBZ1010CH**



# glass & paper collection

Tre differenti rappresentazioni decorative declinate in 2 possibili varianti di rivestimenti murali danno vita a "Glass & Paper Collection". L'idea è quella di poter abbinare la stessa rappresentazione decorativa in un'unica soluzione proposta sia a parete, sia nei top che nelle antine dei mobili.

*Three different motifs in two variations of wall coverings create the "Glass & Paper Collection". The idea is to use the same motif for the wall covering, for the tops and for the doors of the cabinets to give continuity to the proposed solution.*





# glass collection

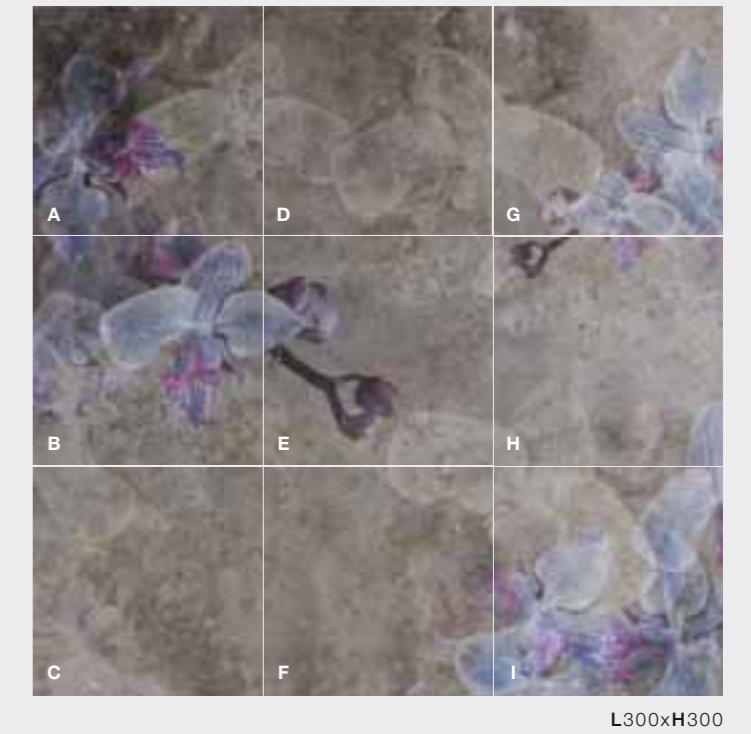
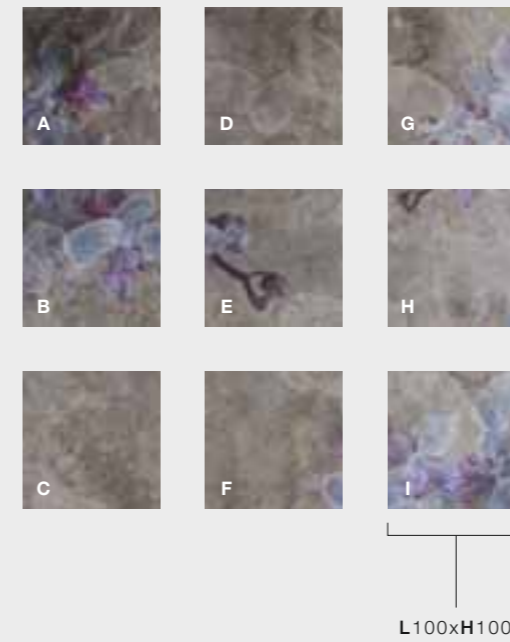
Ciascuno dei 3 decori è composto nel suo insieme da 9 piastrelle, da comporre liberamente, realizzate in vetro stratificato e Laminam con la possibilità di essere facilmente incollate a parete.

*Anyone of the 3 motifs is composed by 9 tiles to be freely arranged. The tiles are manufactured in stratified glass and Laminam and can be easily pasted on the wall.*

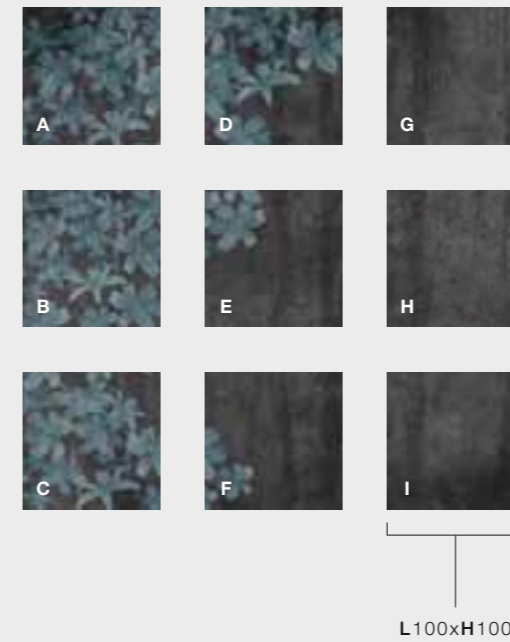
## CHERRY



## CALYPSO



## GARDEN



# paper collection

Ciascuno dei 3 decori è composto nel suo insieme da 3 sezioni verticali, selezionabili anche singolarmente, realizzate in carta da parati.

*Anyone of the 3 motifs is composed by 3 vertical sections of wallpaper.  
The can also be sold singularly.*

## CHERRY

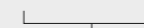
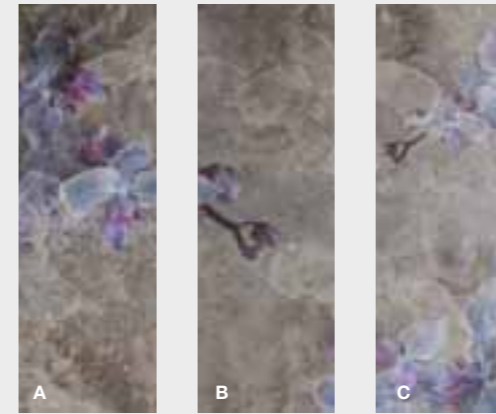


L100xH300

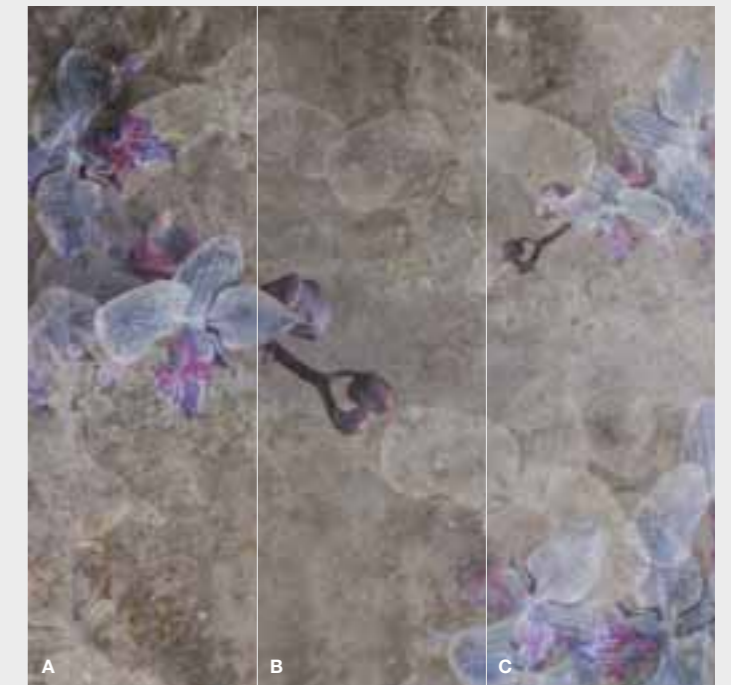


L300xH300

## CALYPSO

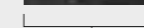
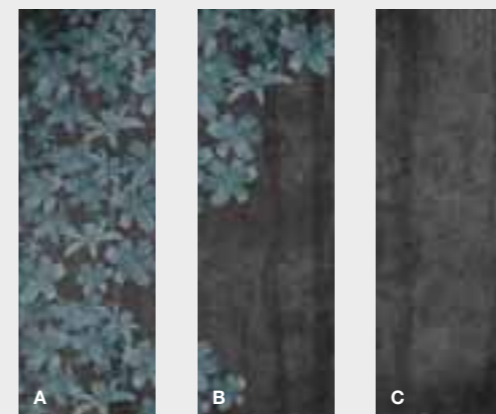


L100xH300



L300xH300

## GARDEN



L100xH300



L300xH300



# gemme

Una serie di forme geometriche pure contraddistingue questa collezione di specchi predisposti per l'incollaggio a parete.

La possibilità di ottenere composizioni libere o definite ne ampliano la possibilità di utilizzo.

*Several geometric shapes characterize this collection of mirrors prepared for being pasted on the wall. The possibility to create both free and prearranged compositions increase the opportunities of their usage.*



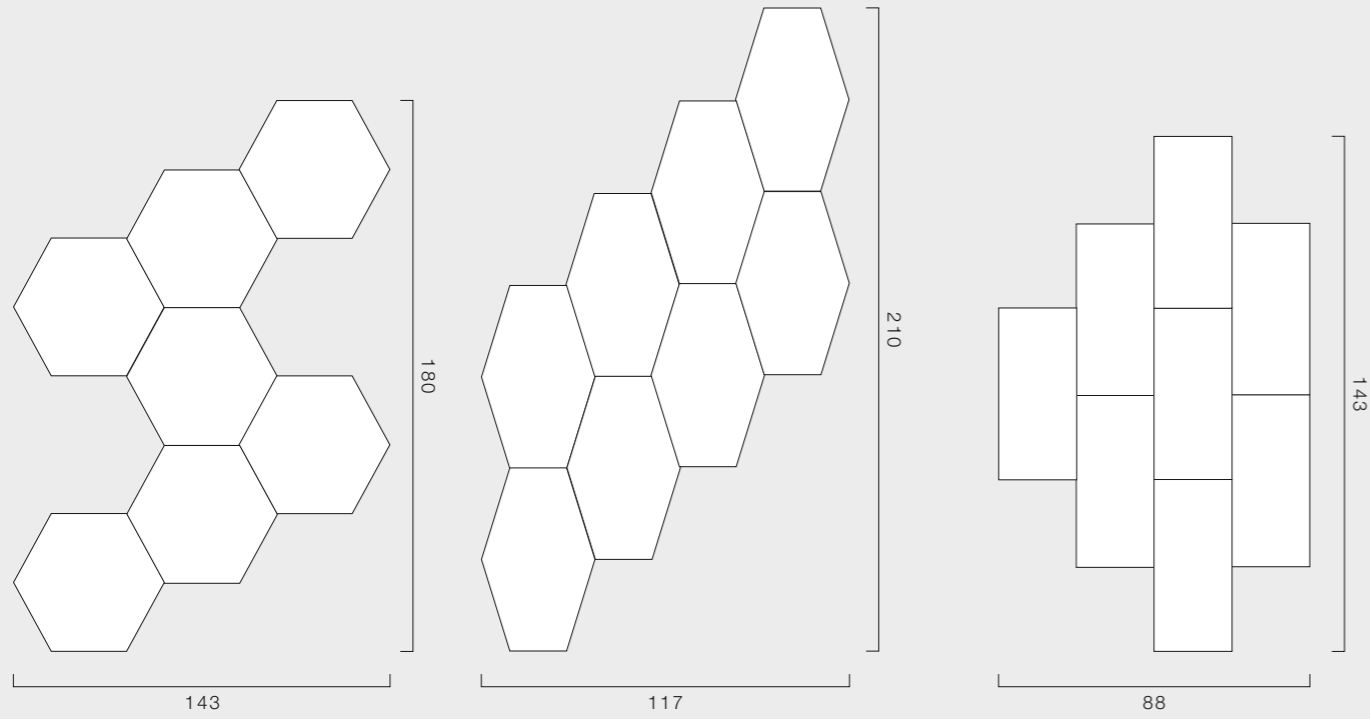


wall covering  
columns  
column glass  
column structure

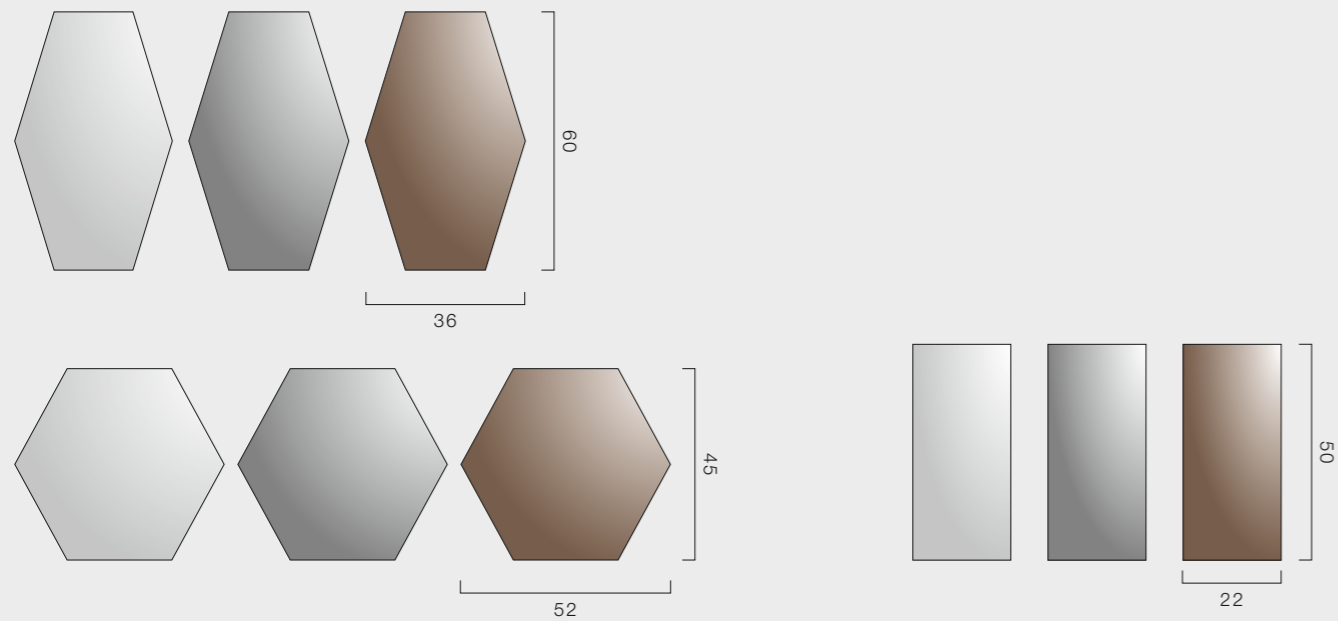
**gemme collection losanghe fumé bronzo**  
**passepartout**  
**trasparente extrachiaro**  
**noce canaletto**



# gemme



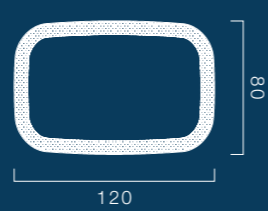
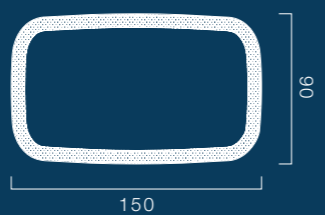
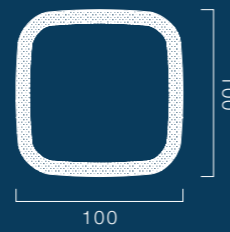
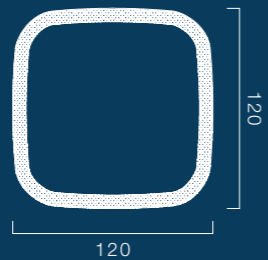
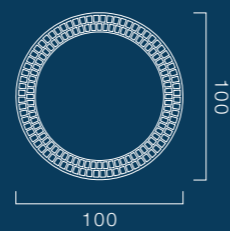
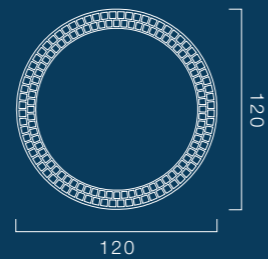
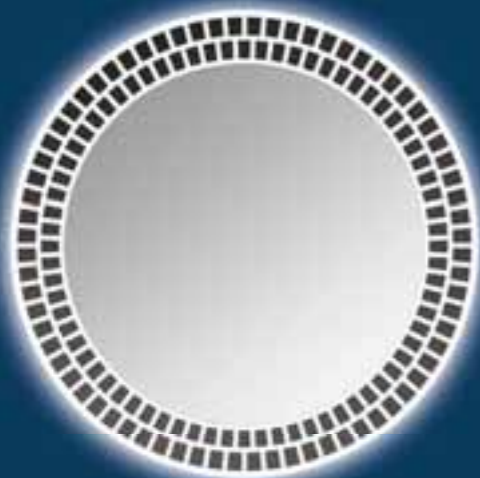
SPECCHIO 02 | SPECCHIO FUMÉ GRIGIO | SPECCHIO FUMÉ BRONZO



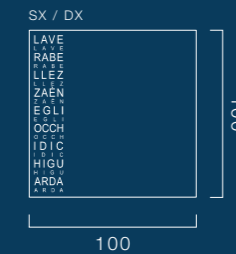
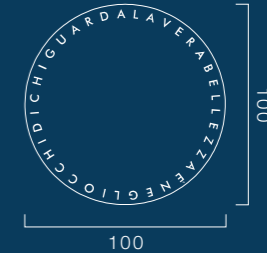
# ri-tratti collection

Una collezione di specchi impreziositi da una particolare grafica ottenuta attraverso un procedimento al laser che ne permette la fuoriuscita della luce.

*A collection of mirrors decorated with a special laser print which allows the light to pass through it.*

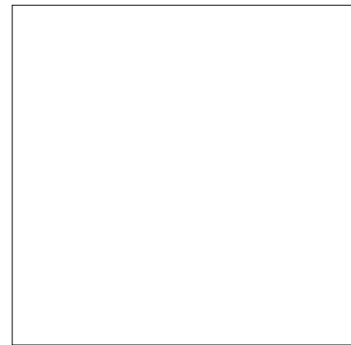


# ri-tratti collection





# finiture *finishes*



opalite bianco



opalite nero



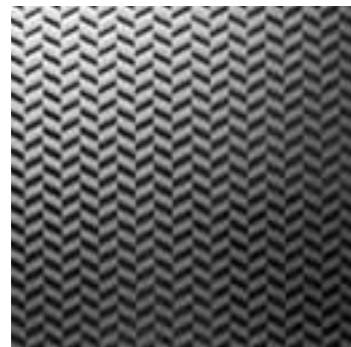
specchio flutes nero



specchio flutes bronzo



specchio flutes bianco



specchio stampato grigio



specchio stampato bronzo



specchio fumé grigio



specchio fumé bronzo



specchio 02

# finiture *finishes*



laminam filo ghisa



laminam filo argento



laminam filo mercurio



laminam i naturali  
bianco carrara



laminam i naturali  
calacatta oro



peltro PE



bronzo BR

design and concept **bizzarridesign** rendering **alessandro falcioni** graphic design **cesare francolini** print **grafiche antiga**



# ARTELINEA

FIRENZE 1962

## **Artelinea S.P.A.**

Via Degli Innocenti, 2  
50063 Figline e Incisa Valdarno  
(Firenze) Italy  
T +39 055 961 961  
F +39 055 962 2380

[www.artelinea.it](http://www.artelinea.it)  
[info@artelinea.it](mailto:info@artelinea.it)

## **Headquarters**

Via dell'industria, 1  
Loc. Santa Barbara  
52022 Cavriglia (AR) Italy  
GPS: N43°33'44" E 11°28'09"