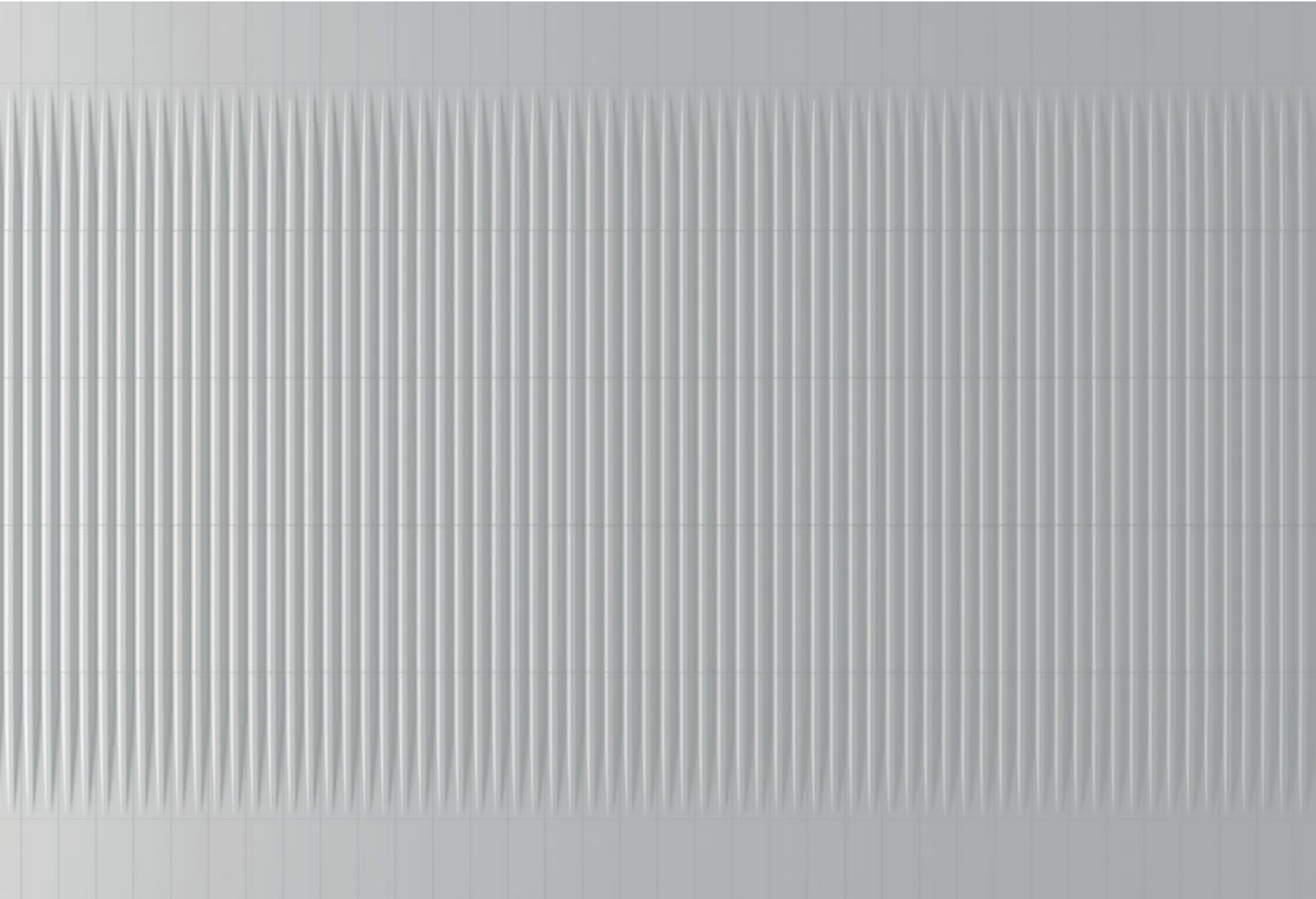


STRIPES



WOW

STRIPES



WOW

WOW

STRIPES

Perfect transition from dimension to flat surfaces.

From a Trapezoidal shape to a minimal surface.

To be placed vertical or horizontally to your choice.

Allows walls striped with bands of light and shadow.

Goodbye flat walls!



Stripes 3"x12" / 7,5x30 cm



Stripes Transition 3"x12" / 7,5x30 cm



Liso XL 3"x12" / 7,5x30 cm



STRIPES, STRIPES TRANSITION & LISO XL Ice White Gloss

06
STRIPES

3"X12" | 7,5X30 cm

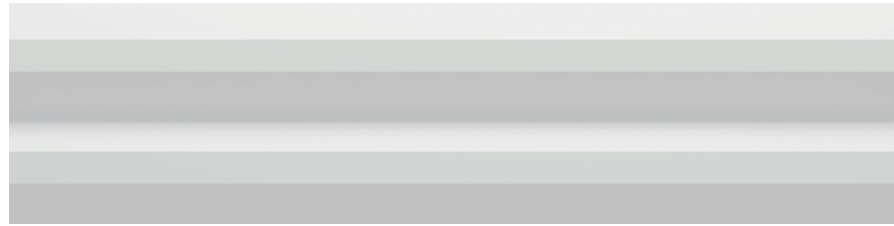
12
**STRIPES
TRANSITION**

3"X12" | 7,5X30 cm

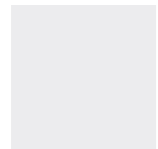
20
technical

STRIPES

3"X12" | 7,5X30 cm



AVAILABLE COLOURS



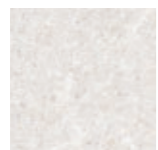
Ice White Matt



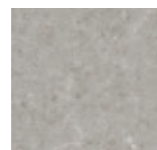
Ice White Gloss



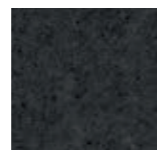
Graphite Matt



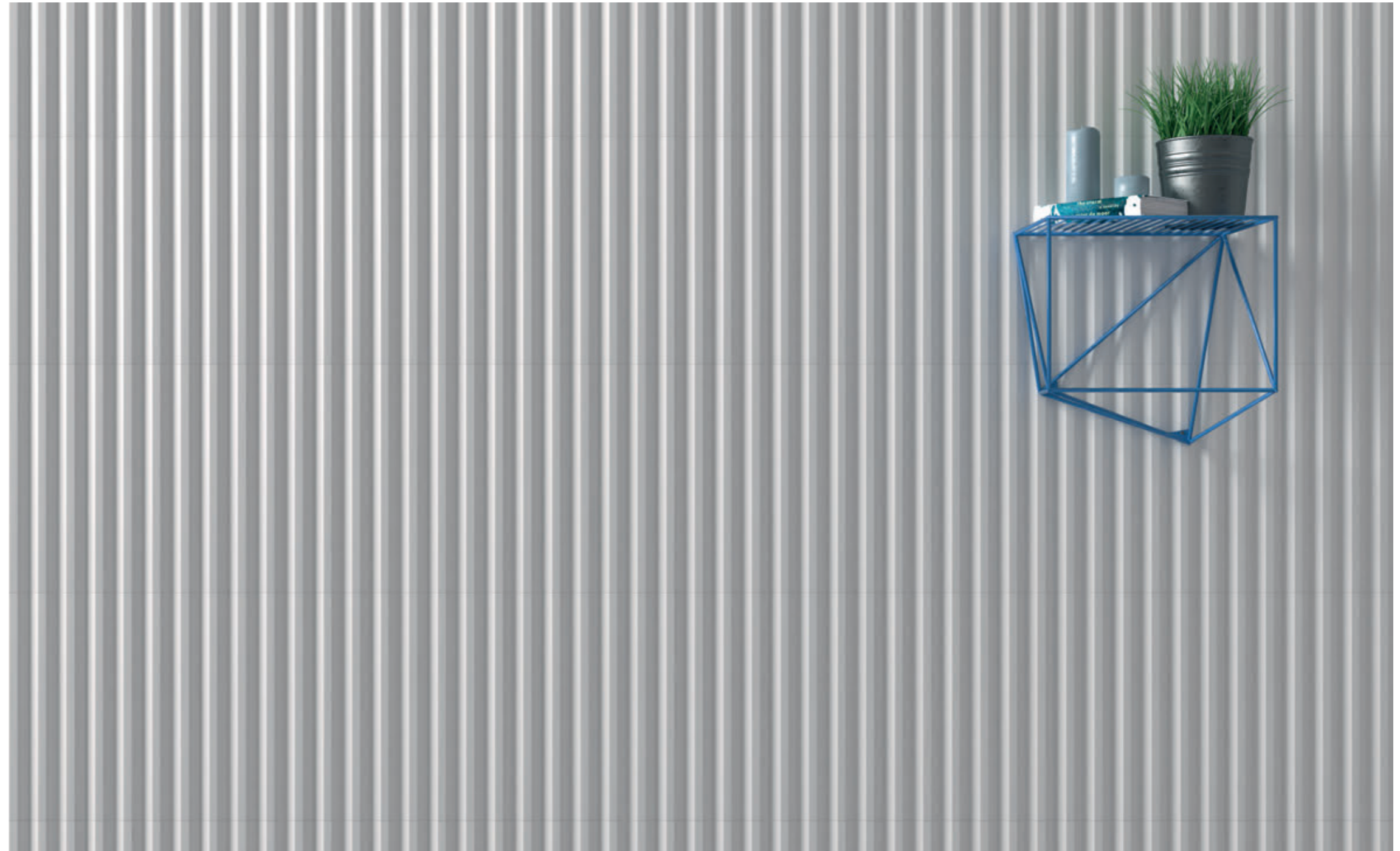
White Stone

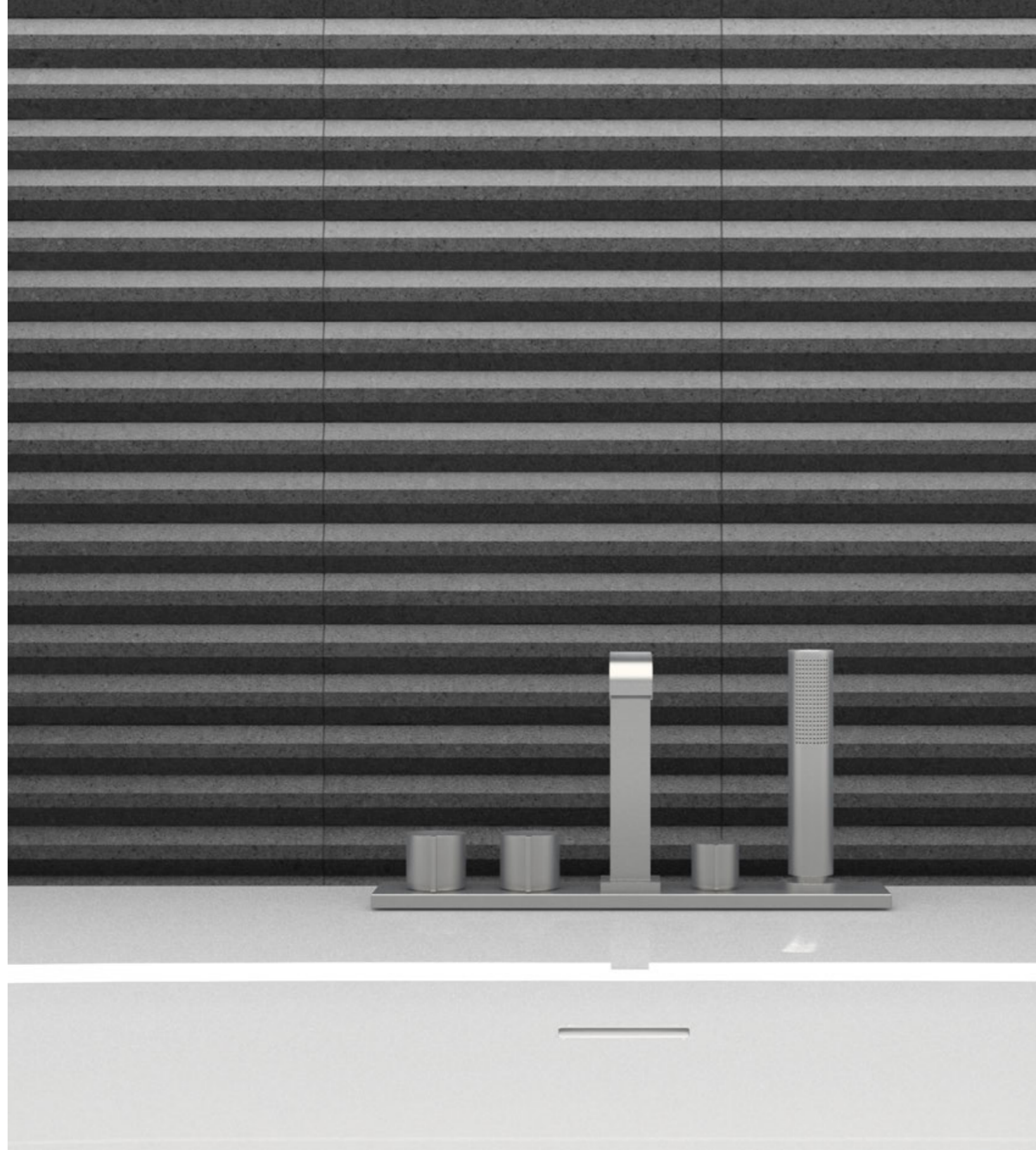


Greige Stone



Graphite Stone





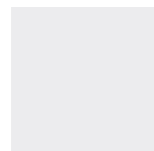


STRIPES TRANSITION

3"X12" | 7,5X30 cm



AVAILABLE COLOURS



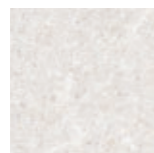
Ice White Matt



Ice White Gloss



Graphite Matt



White Stone



Greige Stone



Graphite Stone

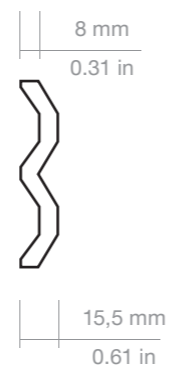




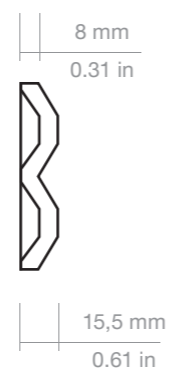
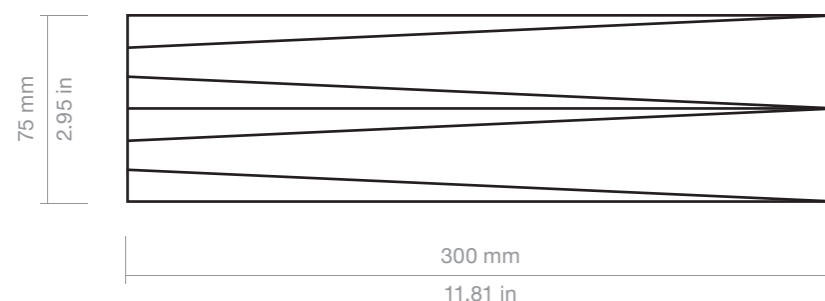




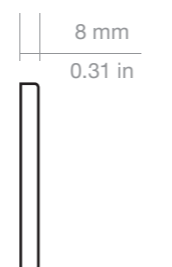
Stripes



Stripes Transition



Liso XL



BEFORE INSTALLING THE PRODUCT

The surface where the product is being installed must be clean and level. It is recommended that the layout of the product is prepared before the final installation. Make sure you choose an adhesive apt for the area where the product is being installed. For installation on porous surfaces we recommend: Kerakoll Special® Eco, and for Non-porous surfaces: Kerakoll serie H40® Eco. Also recommended as grouting mortar: Kerakoll Fugabella® Eco Porcelana 0-5 and for the areas susceptible to stains such as the backsplash: Kerakoll Fugalite® Eco.

TO ENHANCE YOUR WOW PRODUCT

In order to obtain the maximum WOW effect, use 1 mm - 0 3/64 in spacers between the tiles to maintain an even installation over the whole surface. The colour of the grout should be as close as possible to the colour of your product. Once the area has been grouted, and before the grout dries, remove any excess material with a damp sponge. To enhance the light and shadow effect of WOW, adequate vertical lighting over the product should be installed (ideally, above the highest point of the installation)

MAINTENANCE

Maintenance free. Easy and practical to care for, due to the high standard of technical characteristics in each WOW ceramic product. Avoid abrasive or acidic cleaning products. It is recommended to clean with clear water.

ANTES DE LA COLOCACIÓN

Preparar la superficie sobre la que se va a colocar tu producto WOW. Debe estar limpia y aplomada. Se recomienda plantear la colocación, previo a su instalación. Elegir el material de agarre en función de las características de la superficie. Se recomienda para colocación general en superficies porosas: Kerakoll special® Eco. y para superficies no porosas como el pladur: kerakoll serie H40® Eco. Se recomienda utilizar el tipo de mortero de rejuntado en función de la zona de colocación. Colocación general: Kerakoll fugabella® Eco porcelana 0-5 y para las zonas más susceptibles a manchas como pueda ser la cocina: Kerakoll Fugalite® Eco.

PARA ENSALZAR EL ASPECTO DE TU PRODUCTO WOW

Se recomiendan separadores de 1 mm para colocar las piezas y conseguir de esta forma un aspecto WOW óptimo. También es aconsejable que el color de rejuntado sea similar al color del producto elegido. Una vez rejuntado el producto, y antes de que se endurezca, retirar el material sobrante de rejuntado con una esponja mojada en agua. Para potenciar el pronunciado efecto de luz y sombra sobre cada pieza, es de vital importancia colocar luz cenital, situada verticalmente sobre el producto.

MANTENIMIENTO

Práctico y sencillo de limpiar, dadas las excelentes características técnicas del producto WOW, tan sólo es necesario un cuidado rutinario, evitando la utilización de productos abrasivos o ácidos. Se recomienda limpiar exclusivamente con agua limpia.

			M2	KG		M2
Modelo	Formato (cm)	Piezas / Caja	m2 / Caja	Kg / Caja	Cajas / Palet	m2 / Palet
STRIPES	7,5x30	13	0,289	5,505	132	38,148
STRIPES TRANSITION	7,5x30	18	0,400	6,904	132	52,800
LISO XL	7,5x30	23	0,511	7,519	132	67,452

			FT2	LB		FT2
Model	Format (in)	Pieces / Box	sq ft / Box	Lb/ box	Boxes / Pallet	sq ft / Pallet
STRIPES	3"x12"	13	3.111	12.136	132	410.622
STRIPES TRANSITION	3"x12"	18	4.306	15.221	132	568.334
LISO XL	3"x12"	23	5.500	16.577	132	726.000

TECHNICAL FEATURES FOR DRY-PRESSED CERAMIC TILES WITH WATER ABSORPTION BIII (E _b >10%) CARACTERÍSTICAS TÉCNICAS PARA LAS BALDOSAS CERÁMICAS PRENSADAS EN SECO CON ABSORCIÓN DE AGUA BIII (E _b >10%)			
FEATURES / CARACTERÍSTICAS	SPECIFICATION / ESPECIFICACIÓN	NORMA	
Dimensional Features	(W 75 mm +/- 0,5 % x 300 mm +/- 0,5 %) GL	UNE-EN ISO 10545-2:1998	
Water absorption	>10%	UNE-EN ISO 10545-3:1997	
Modulus of rupture and breaking strength	Minimum 15 N/mm2 Individual Minimum 12 N/mm2	UNE-EN ISO 10545-4:2012	
Crazing resistance	Pass	UNE-EN ISO 10545-11:1997	
Household products resistance	GA	UNE-EN ISO 10545-13:1998	
Chemical resistance	GLA	UNE-EN ISO 10545-13:1998	
Stain resistance	5	UNE-EN ISO 10545-14:1998	

Designed by



Polígono Pont, Avda. de España 114
12180 Cabanes,
Castellón (Spain)
t. +34 964 331 910 / f. +34 964 331 911

wowdesigneu.com

info@wowdesigneu.com
comercial@wowdesigneu.com



©2017 Tendencias Cerámicas
WOW, registered trademark of Tendencias Cerámicas, S.L.

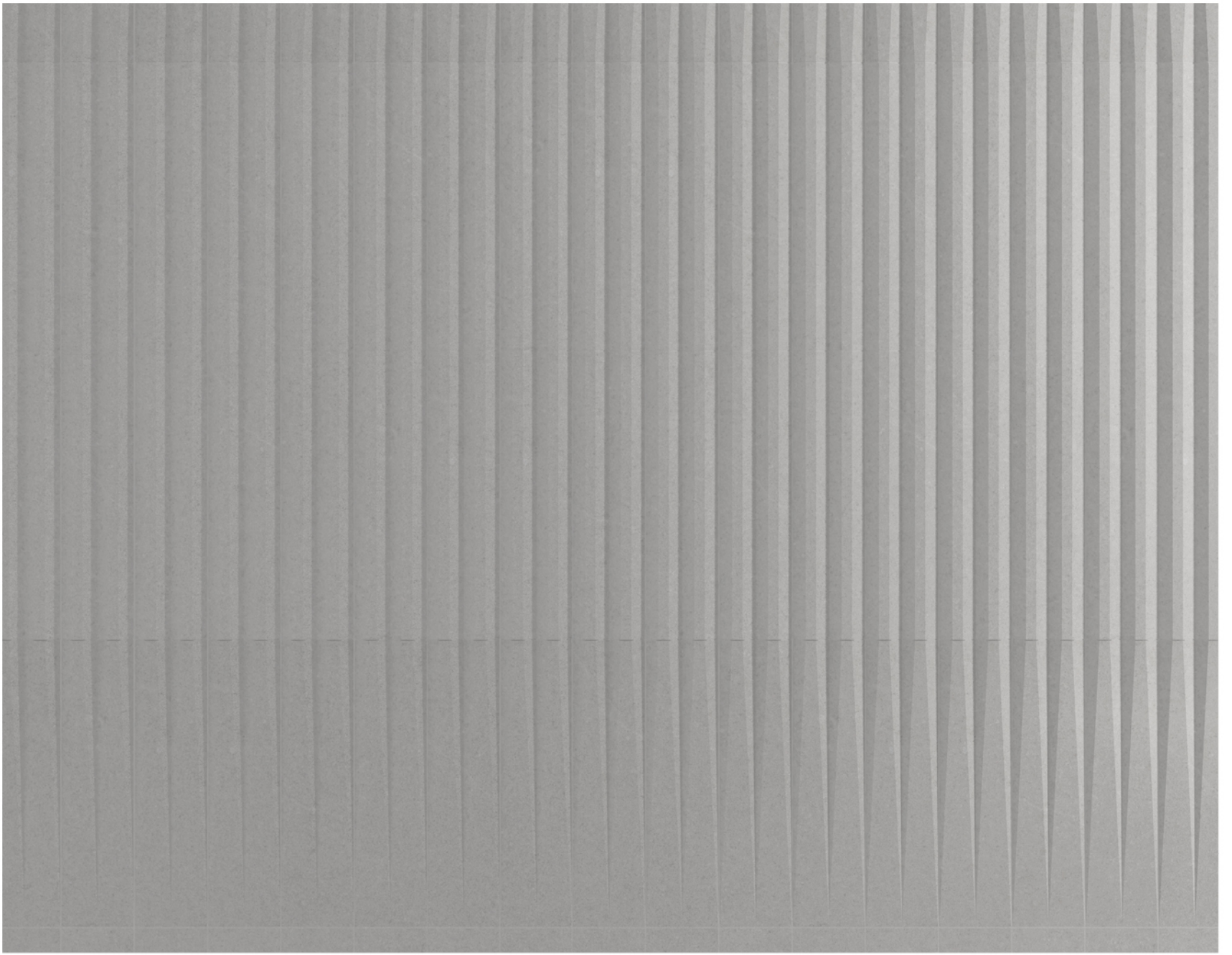
The brand use or reproduction of the contents of this catalog, is protected by copyright law. Any use of the brand or reproduction thereof, in part or total, must be authorized by Tendencias Cerámicas, S.L. Otherwise, this action can be sanctioned according to the Law.

©2017 Tendencias Cerámicas
WOW, marca registrada por Tendencias Cerámicas, S.L.

La utilización de la marca o la reproducción del contenido de este catálogo está protegida por la Ley de Propiedad Intelectual. Cualquier uso de la marca o la reproducción del mismo, en parte o en su totalidad, debe ser autorizada por Tendencias Cerámicas, S.L., pudiendo, en caso contrario, ser esta acción sancionada de acuerdo con la Ley.

WOW reserves the right to modify and/or discontinue certain models displayed in this catalogue.
The colour of the pieces displayed herein may differ slightly from originals.
The settings shown in this catalogue are design proposals for advertising purposes.
In real situations in which the pieces are laid, the installation instructions published by WOW should be followed.

WOW se reserva el derecho de modificar y/o suprimir ciertos modelos expuestos en este catálogo sin previo aviso.
Los colores de las piezas pueden presentar ligeras diferencias respecto a las originales.
Los ambientes que se muestran en este catálogo son sugerencias decorativas de carácter publicitario,
debiéndose utilizar en la instalación real las instrucciones de colocación editadas por WOW.



wowdesigneu.com