

SLATE

02 cores
colors
couleurs
colores

04 formatos
formats
formats
formatos

02 acabamentos
finishes
finitions
acabados



15x15

30x60

60x60

(a)

60x120

(a) – Antislip

ÁGUEDA:

Apartado 1 · 3754-001 BARRÔ AGD · Portugal
Tel. +351 234 660 100 Fax +351 234 666 555
GPS 40.532865 N, 8.449056 W (Gândara do Vale do Grou)



LISBOA:

Pç. José Fontana 26 A-C · 1050-129 LISBOA · Portugal
Tel. +351 213 170 280 Fax +351 213 170 282
GPS 38.730144 N, 9.144978 W



REVIGRÉS AR APP



Showrooms:

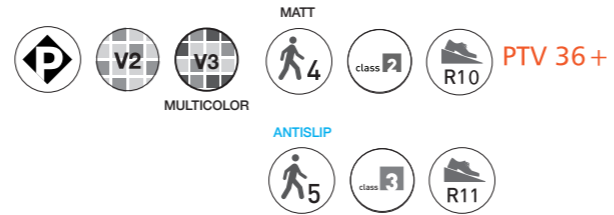
2ª a 6ª feira: 9.00-19.30h (Águeda: 19:00h); Sábado: 9.30-13.30h
Monday to Friday: 9.00am-7.30pm (Águeda: 7:00pm); Saturday: 9.30am-1.30pm

revigres@revigres.pt
www.revigres.com

2018/out

revigres® Living

SLATE



SLATE ANTHRACITE

60x60	MATT	[59,2x59,2x0,85 cm]	P91	V2	class 2	R10	PTV36+
15x15	MATT	[14,7x14,7x0,85 cm]	P109	V2	class 2	R10	PTV36+

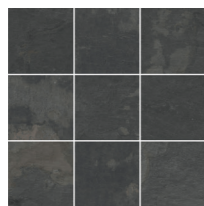
ANTISLIP SLATE ANTHRACITE (4)

60x60	MATT	[59,2x59,2x0,85 cm]	P91	V2	class 3	R11
-------	------	---------------------	-----	----	---------	-----

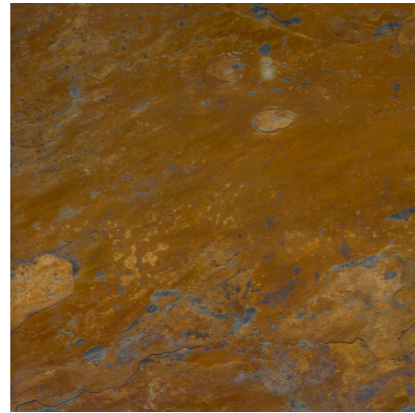


SLATE ANTHRACITE

30x60	NAT	[...x0,85 cm]	P77	V2	class 2	R10	PTV36+
	MATT	[29,6x59,2x0,85 cm]	P91	V2	class 2	R10	PTV36+
60x120	MATT	[59,2x118,4x0,98 cm]	P109	V2	class 2	R10	PTV36+



STRATUS 9 SLATE ANTHRACITE
30x30 MATT P22 / peça-peça



SLATE MULTICOLOR

60x60	MATT	[59,2x59,2x0,85 cm]	P91	V3	class 2	R10	PTV36+
15x15	MATT	[14,7x14,7x0,85 cm]	P109	V3	class 2	R10	PTV36+

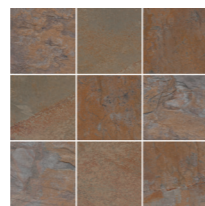
ANTISLIP SLATE MULTICOLOR (4)

60x60	MATT	[59,2x59,2x0,85 cm]	P91	V3	class 3	R11
-------	------	---------------------	-----	----	---------	-----



SLATE MULTICOLOR

30x60	NAT	[...x0,85 cm]	P77	V3	class 2	R10	PTV36+
	MATT	[29,6x59,2x0,85 cm]	P91	V3	class 2	R10	PTV36+
60x120	MATT	[59,2x118,4x0,98 cm]	P109	V3	class 2	R10	PTV36+



STRATUS 9 SLATE MULTICOLOR
30x30 MATT P22 / peça-peça

DG	peça-peça		RB	peça-peça	
	NAT	MATT		NAT	MATT
60x120 cm	-	P167	9,5x120 cm	-	P28
30x120 cm	-	P97	9,5x60 cm	P10	P12
60x60 cm	-	P36	9,5x30 cm	P07	P08
30x60 cm	P12	P18			

- (4) Produtos que minimizam o risco de deslizamento.
- (4) Products that minimize the risk of slipping.
- (4) Produits qui réduisent le risque de glissement.
- (4) Productos que minimizan el riesgo de deslizamiento.

"MATT" (que corresponde ao produto com superfície natural e aresta retificada) é a nova designação para os produtos anteriormente denominados "RECT". Esta alteração consiste apenas na designação utilizada, pois corresponde exatamente ao mesmo produto. A transição será feita gradualmente, pelo que as designações "MATT" e "RECT" coexistirão simultaneamente durante algum tempo no mercado.

"MATT" (corresponding to the product with natural surface and rectified edge) is the new designation for the products previously called "RECT". This modification consists only of the designation used, since it corresponds exactly to the same product. The change will be made gradually, so the designations "MATT" and "RECT" will coexist for some time in the market.

"MATT" (qui correspond au produit à surface naturelle et arête rectifiée) est la nouvelle désignation pour les produits appelés auparavant "RECT". Cette modification ne concerne que la désignation utilisée, car le produit est exactement le même. La transition sera opérée progressivement, de sorte que les désignations "MATT" et "RECT" coexisteront simultanément pendant un certain temps sur le marché.

"MATT" (que corresponde al producto con superficie natural y arista rectificada) es la nueva denominación para los productos anteriormente denominados RECT. Esta modificación afectará sólo al nombre utilizado, ya que el producto es exactamente el mismo. La transición se llevará a cabo de forma gradual por lo que las denominaciones MATT y RECT coexistirán durante un tiempo en el mercado.

