

Flow

by Mutina



MU
TIN
A

Flow

by Mutina

Nasce dall'idea di conservare nella superficie della materia ceramica le tracce del processo di creazione. Un percorso che prende il via dall'atto forse più significativo e spettacolare, il momento della colata negli stampi. Ne deriva una texture a trama irregolare dove la non uniformità invita a seguirne i giochi di luce, a ripercorrerne flussi e circolarità, a ritrovare l'imprinting primario. Per le sue caratteristiche estetiche e tecniche, Flow è ideale per pavimenti e rivestimenti pensati sia per interni che per esterni.

The idea behind this design is to preserve traces of the process of creation within the surface of the ceramic material, starting out from what is perhaps the most significant, spectacular element: the moment the material is poured into the moulds. This creates a texture with an irregular pattern, the distinctively uneven features of which are an invitation to observe the effects of the light on the surface, to rediscover the flows and circular movements that lie within the primary imprinting process. Its aesthetic qualities and technical features make Flow ideal for both floors and walls, both indoors and outdoors.

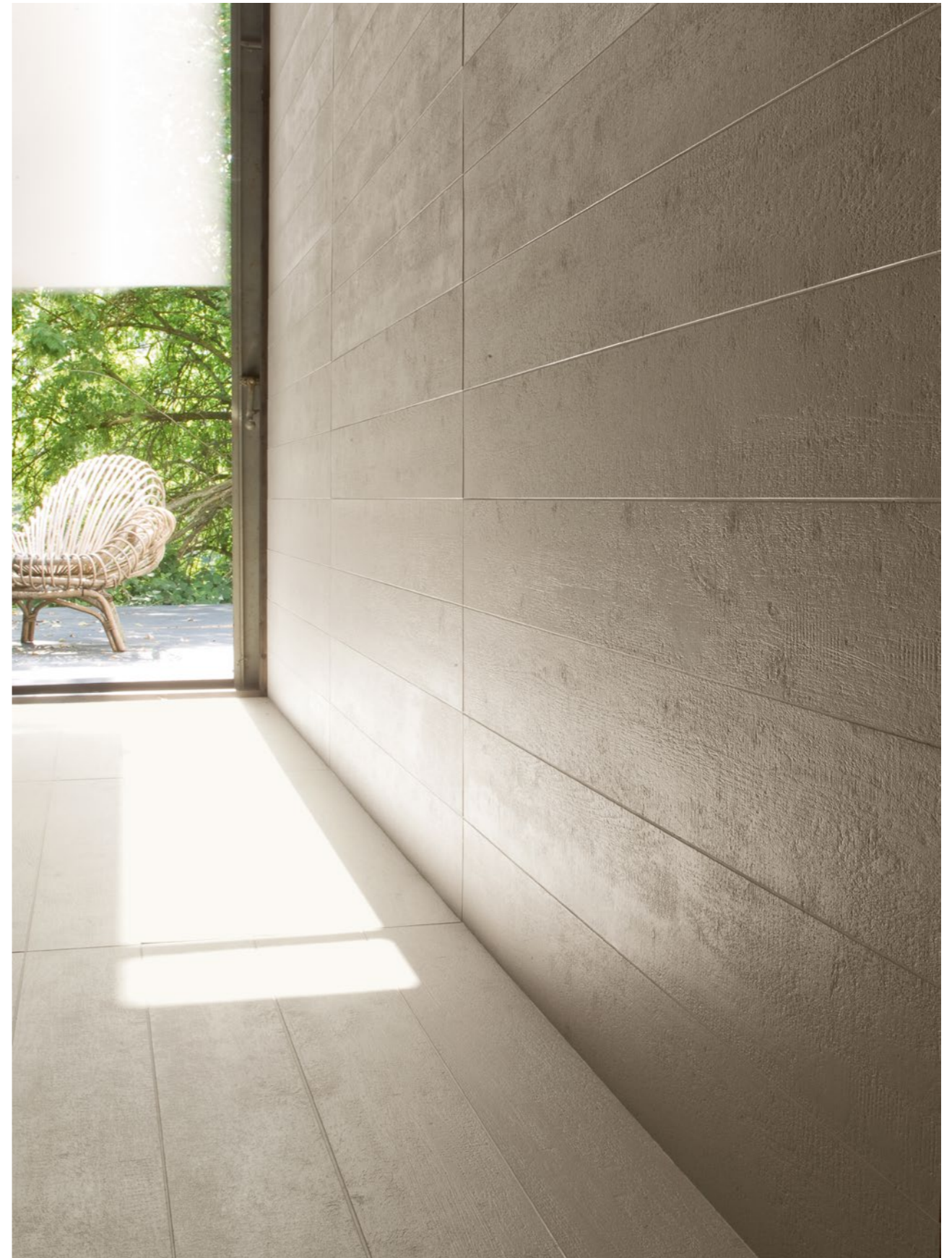






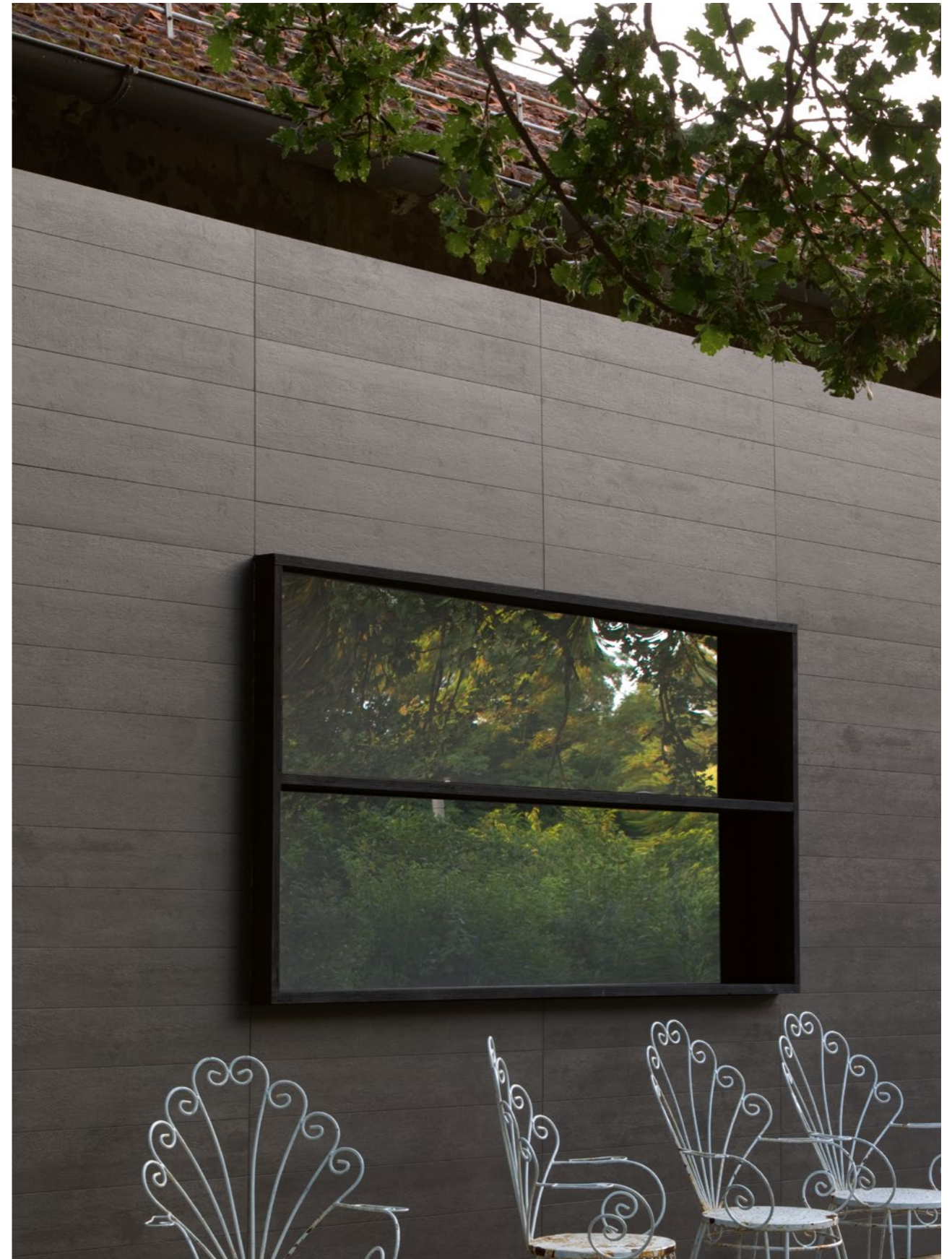














Flow zoom

Flow è un progetto contemporaneo ed informale che risolve pavimenti, superfici verticali e scale con sobria eleganza. Purezza formale e morbida linearità caratterizzano le finiture che completano questa collezione giocata su una gamma di naturali che accoglie toni di grigio, avorio ed écru.

Flow is a contemporary and informal project, which can be applied with sober elegance on floors, vertical surfaces and stairs. Formal purity and smooth linearity are the main features which complete the collection. It plays with natural nuances that range from grey to ivory and écru.



Flow + Ceramica

Per una maggiore versatilità di impiego, Flow è abbinabile a elementi della collezione Ceramica. In un contrasto armonico tra texture di matrice industriale e fattura artigianale declinate negli stessi colori, un concept privilegiato da Mutina. Una tavolozza su misura, a cui attingere per disegnare interni di tendenza.

Combined with the Ceramica collection, declined in the same color nuances, Flow presents an harmonic contrast of both industrial and handmade textures. This smooth blend of industrially-created textures and artisan methods that come in the same colours is a concept Mutina is very proud of.



ceramica grigio scuro
flow dark grey

ceramica grigio medio
flow medium grey

ceramica bianca
flow white

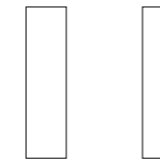
ceramica avorio
flow bone

ceramica beige
flow sand

ceramica écru
flow taupe

Sizes & Colors

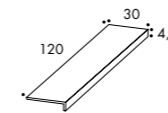
design	Mutina, 2010
production	industrial
material	gres porcellanato non smaltato ad impasto omogeneo unglazed homogeneous porcelain stoneware
features	lastre squadrate e rettificate ognuna esattamente uguale all'altra squared and rectified slabs each one exactly the same as the others
thickness	11 mm
nominal sizes	30-120 cm (12"-47") 15-120 cm (6"-47")



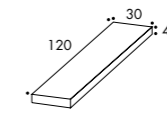
30-120 cm 12"-47"
15-120 cm 5"-47"

complementary pieces

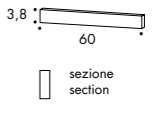
gradone/step
30-120-4,5 cm
12"-47"-1 7/8"



angolare/corner tile
30-120-4,5 cm
12"-47"-1 7/8"



battiscopa/skirting
3,8-60 cm
2"-24"



colors



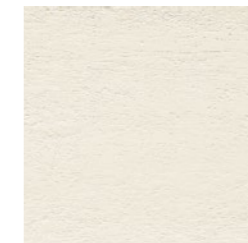
Dark grey

stucco/grout: black 74



Medium grey

stucco/grout: cenere 62



White

stucco/grout: calce 01



Bone

stucco/grout: bianco 50



Sand

stucco/grout: cream 45



Taupe

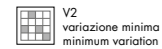
stucco/grout: cream 45

Technical Features

UNI EN 14411 App G (BIA group) UGL

NORMA STANDARD	CARATTERISTICHE FEATURES	VALORE PRESCRITTO VALUE REQUIRED	FLOW
ISO 10545/3	assorbimento d'acqua water absorption	< 0,5%	0,05%
ISO 10545/4	resistenza alla flessione breaking strength	≥ 35 N/mm ²	> 45 N/mm ²
ISO 10545/6	resistenza all'abrasione profonda deep scratch resistance	175 mm ³ Max	conforme in conformity with standard
ISO 10545/9	resistenza agli sbalzi termici resistance to thermal shock	nessuna alterazione visibile no visible alteration	resiste resistant
ASTM C484		no samples must show visible defects	unaffected
ISO 10545/12	resistenza al gelo frost resistance	nessuna alterazione visibile no visible alteration	resiste resistant
ISO 10545/13	resistenza agli attacchi chimici resistance to chemical attacks	nessuna alterazione visibile no visible alteration	resiste resistant
DIN 51130 - 04		valori medi 6°±10° R9 10°±19° R10 19°±27° R11 27°±35° R12	R10
DCOF		> 0,42	0,57
LEED CERTIFICATION 4.1			25% recycled material

Sistema produttivo con certificazione ambientale ISO 14001 : 2004
Environmental management system ISO 14001 : 2004



Packing

FORMATO SIZE	PZ-MQ PCS-SQM	PZ-SCAT PCS-BOX	MQ-SCAT SQM-BOX	SCAT-PAL BOX-PAL	KG-SCAT KG-BOX	KG-PAL KG-PAL	MQ-PAL SQM-PAL
30-120 cm	2,78	3	1,08	48	26,00	1248,00	51,84
15-120 cm	5,55	6	1,08	22	25,25	555,00	23,76
gradone 30-120-4,5 cm	-	2	2,40 ml	-	21,20	-	-
angolare 30-120-4,5 cm	-	1	1,20 ml	-	11,00	-	-
battiscopa - terminale 3,8-60 cm	-	10	6,00 ml	-	5,00	-	-

Mutina Team

Mutina è una delle poche aziende nel proprio settore che sfida le regole del design della ceramica in termini di scala, texture e composizione. Un team di professionisti con sede nel quartiere generale di Fiorano, si impegna costantemente con designer e architetti al fine di esplorare nuovi soggetti, aree e tecniche progettuali. Insistono sulle capacità produttive e non offrono compromessi lungo il percorso, nessuna scorciatoia, solo anni di duro lavoro allo scopo di raggiungere la miglior qualità nell'elaborato finale. L'idea è creativa, così come il processo – seppur a volte complesso – e questo permette di avviare nuovi progetti tanto riusciti da un punto di vista estetico quanto estremamente funzionali, offrendo infinite soluzioni per i rivestimenti sia esterni che interni.

Mutina is one of the few companies in its field to challenge the rules of ceramic design in terms of scale, texture and composition. A team of professionals based in the headquarters of Fiorano is constantly working with designers and architects to explore new subjects, areas and design techniques. They focus on production capabilities and offer no compromises along the path, no shortcuts, only years of hard work to achieve the best quality. The idea is creative, as is the process – albeit sometimes complex – and this allows developing new projects that successfully balance aesthetics and functionality, offering endless indoor and outdoor solutions. In fact, when the spotlight shines, something unexpected happens, something that gives a new meaning to life.

CREDITS

Art direction: Alla Carta Studio
Graphic design: Matteo Pastorio
Text: Laura Maggi
Photography: Alessandro Paderni/EYE studio,
Gerhardt Kellermann (p.6,10,11)
Set design: Marco Viola Studio,
Dimitra Louana Marlandi (p.10,11)
Printed and bound in Italy, January 2019.

Thanks to:

Hay
Moroso
Tonini Interiors

All the rights are reserved.
Not any part of this work can be reproduced
in any way without the preventive written
authorization by Mutina. All work is
copyrighted © to their respective owners.

To discover more about Mutina
collections visit mutina.it

Ceramiche Mutina Spa
Via Ghiarola Nuova 16
41042 Fiorano MO, Italia
T +39 0536812800
F +39 0536812808
info@mutina.it
www.mutina.it

© Mutina 2019

