

FIUMI



FIUMI

~
i decori

Ispirata alle decorazioni dei tessuti, la gamma decorativa FIUMI si distingue per la sua originalità stilistica, proponendo una reinterpretazione in chiave contemporanea di motivi d'ispirazione orientale, in cui spiccano intrecci preziosi, giochi floreali e disegni brillanti. La tecnica di realizzazione, incisione tramite sabbiatura e riempimento con smalti a freddo, rendono questi decori ideali sia a pavimento che a rivestimento e consentono infinite personalizzazioni dal forte impatto visivo.

FIUMI - Decors

The FIUMI collection takes inspiration from textile patterns introducing a contemporary interpretation of oriental motives characterized by precious interlaced designs and floral effects. Obtained through sandblasted etchings filled with cold-applied enamels, these decors are ideal for wall and floor use and allow endless customization with striking visual effects.

FIUMI - Séries décors

L'inspiration vient de l'orient de l'art traditionnel du tissage des tapis des nomades. Interprétation contemporaine aux motifs géométriques et floraux ; tressage de fils précieux et brillants. Concept de décoration frappant et polyvalent qui offre de nouveaux horizons en termes de décoration. Il s'agit, en effet, de revêtements pour sols et murs. Technique de fabrication : gravure par sablage émaillage à froid antiacide.

FIUMI - Dekore

Beeinflusst von Dekorationen der Webware, die ausgestattete Serie FIUMI sich zeichnet für ihre stilistische Ursprünglichkeit aus. Sie vorschlägt eine Interpretation in zeitgenössischer Weise von orientalischen Motiven, wohin wertvolle Flechten glänzende Bilder und Blumenspiele hervorstechen. Die Technik der Realisierung, Einschnitt durch Sandbad und Einfüllung mit kalter Emaillierung, macht diesen Dekoren ideale für Böden und Wände und erlauben unzählige persönliche Lösungen mit einem wirksamen Eindruck.

FIUMI - Decoraciones

La serie FIUMI, es como un río de arte con nuevas decoraciones sobre porcelana en masa coloreada. Ha sido inspirada por los tejedores de mantas, alfombras, lana, seda y algodón de las tribus nómadas de Asia y de los antiguos árabes, de sus técnicas tejedoras nace nuestra interpretación contemporánea donde se pueden mirar trampantojos, juegos floreal y dibujos brillantes. La nueva técnica insandblasting (el bajorrelieve) sobre porcelana - décor llena de esmaltes metálicos (vidriado frío) como el oro, la plata, el bronce y los colores de carta RAL, hacen estas decoraciones aptas para el suelo y las paredes. Se pueden realizar infinitas personalizaciones que tengan fuerte impacto emotivo.

FIUMI - dekoracje

Zainspirowana dekoracją tkanin, kolekcja FIUMI, wyróżnia się stylistyczną oryginalnością, oferując współczesną reinterpretację motywów orientalnych inspiracji. Cenne kwiatowe gry i wspaniałe dekory wyróżniają tę kolekcję. Technika produkcyjna, grawerowanie przez piaskowanie i wypełnienie na zimno szkliwem, powodują, że ozdoby są idealne zarówno dla ścian i podłóg, pozostawiają silny efekt wizualny.

FIUMI - Декоры

Вдохновленная украшениями на тканях, декоративная гамма Фьюми, отличается своей оригинальностью стилистики, предлагая воплощение в современном ключе мотивов восточного вдохновения, в котором заметно выделяются драгоценные сплетения, цветочные переливы и великолепные рисунки. Техника реализации, гравировка пескоструйной обработкой и заполнение глазурью холодным методом, делают эти декоры идеальными для напольного и настенного применения, и способными удовлетворить бесконечные зрительные восприятия.

INDICE

Index . Index . Index
Índice . Indeks . Указатель

~

KILIM

p. 4

KERMAN

p. 12

QUM

p. 20

SHIRAZ

p. 28

TEKÈ

p. 36

KHOTAN

p. 44

FIUMI - fondi

p. 46

CARATTERISTICHE TECNICHE

Technical features . Caractéristiques techniques . Technische Eigenschaften
Características técnicas . Dane techniczne . Техническая информация

p. 47





KILIM

La pregiata trama del decoro Kilim è caratterizzata da disegni geometrici astratti che evocano con stile tappeti asiatici di origine antichissima.

KILIM ~ Collezioni FIUMI

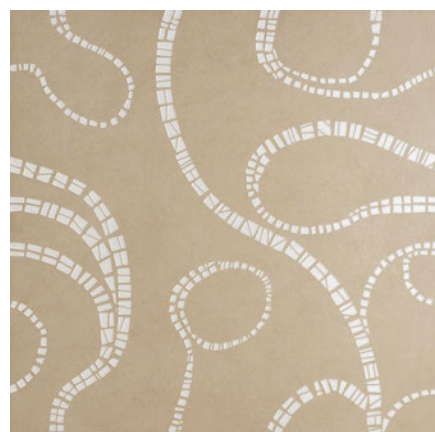
Spessore. Thickness. Epaisseur. Stärke. Grosor. Grubość. толщина. **10mm**

Gres porcellanato smaltato rettificato. Rectified glazed porcelain tiles. Grès céram émaillé rectifié. Gres porcelánico esmaltado rectificado. Glasiertes rektifiziertes Feinsteinzeug. Gres porcelanowy szklwiony, rektyfikowany. Керамогранит глазурованный ретицированный.



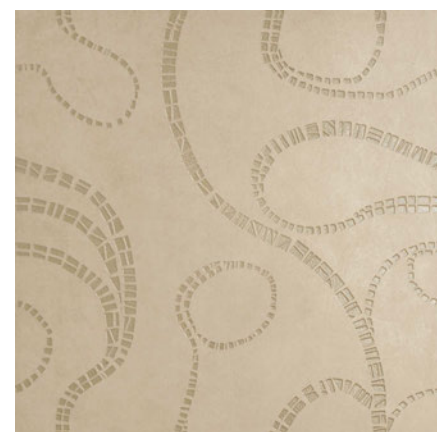
Danubio Perla

~
60x60R cm



RAL 9010 - 08300049

● C2500



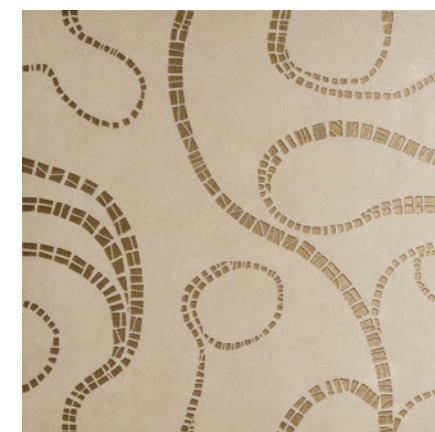
RAL 7044 - 08300048

● C2500



Argento - 08300046

● C2500



Bronzo - 08300047

● C2500

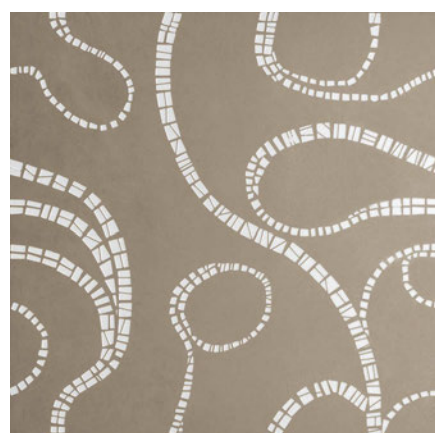


Oro - 08300045

● C2500

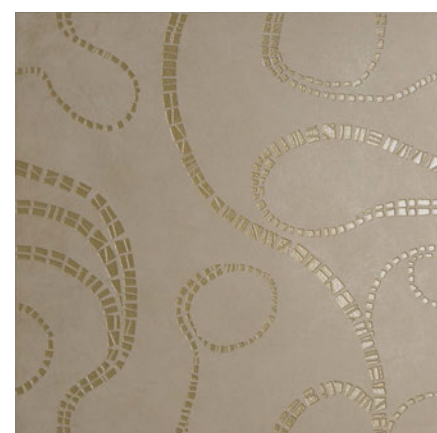
Reno Tortora

~
60x60R cm



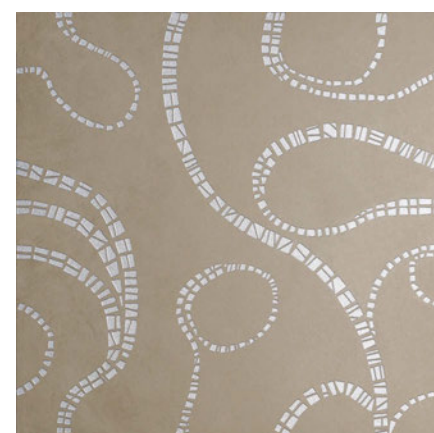
RAL 9010 - 08300039

● C2500



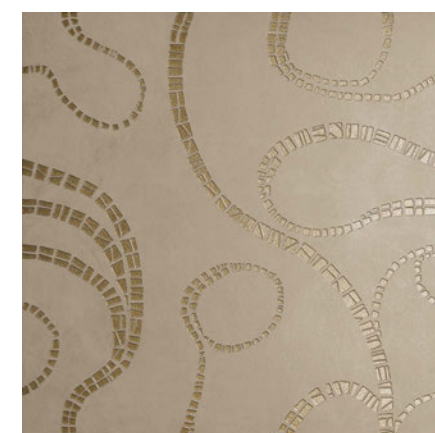
RAL 1019 - 08300038

● C2500



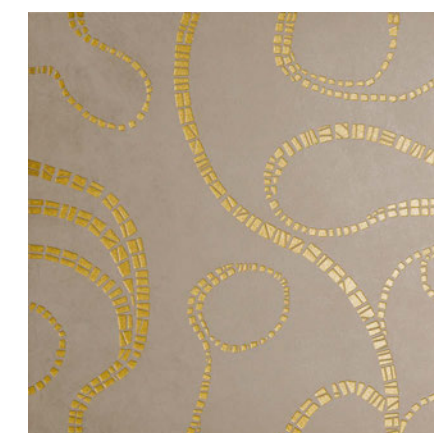
Argento - 08300036

● C2500



Bronzo - 08300037

● C2500

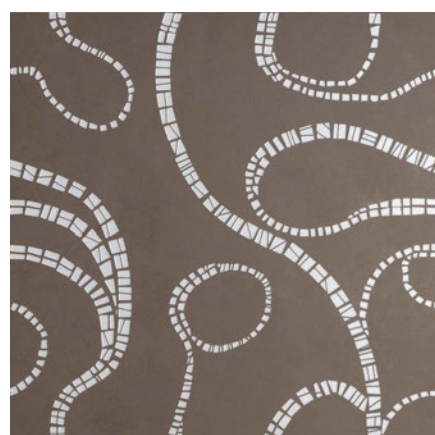


Oro - 08300035

● C2500

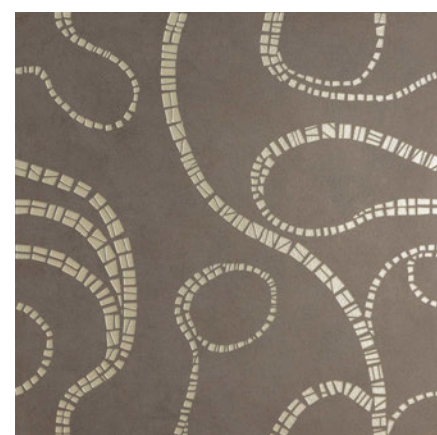
Volta Cenere

~
60x60R cm



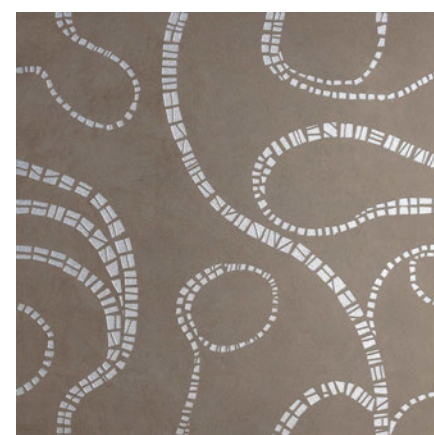
RAL 9010 - 08300044

● C2500



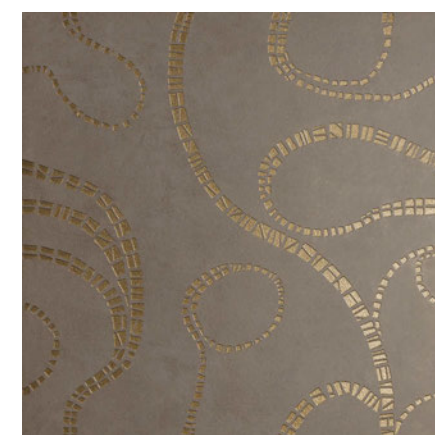
RAL 7044 - 08300043

● C2500



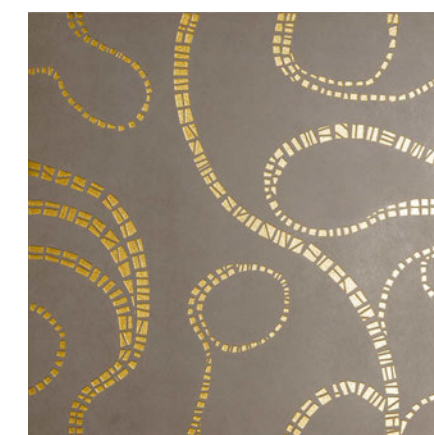
Argento - 08300041

● C2500



Bronzo - 08300042

● C2500

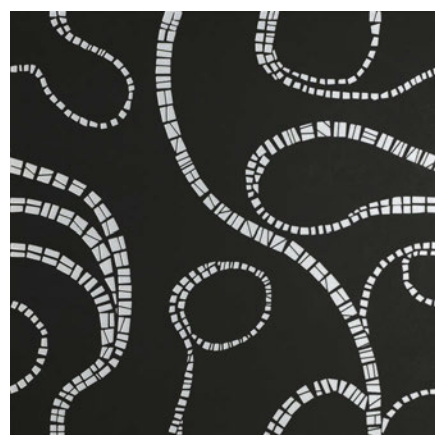


Oro - 08300040

● C2500

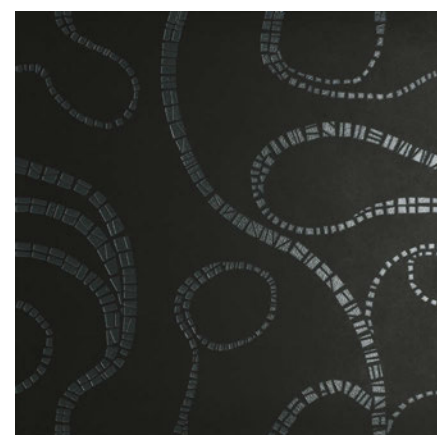
Po Nero

~
60x60R cm



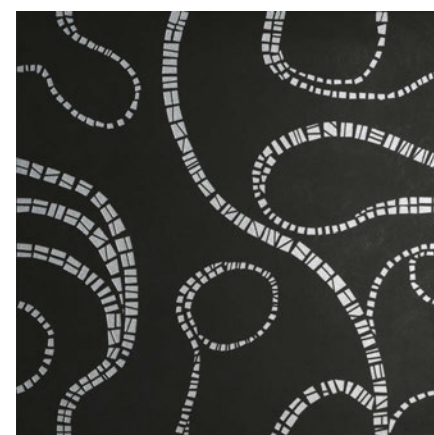
RAL 9010 - 08300034

● C2500



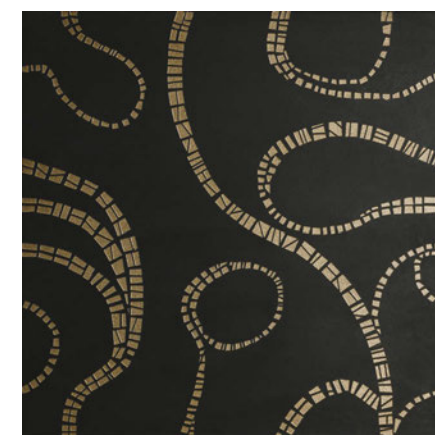
RAL 7012 - 08300033

● C2500



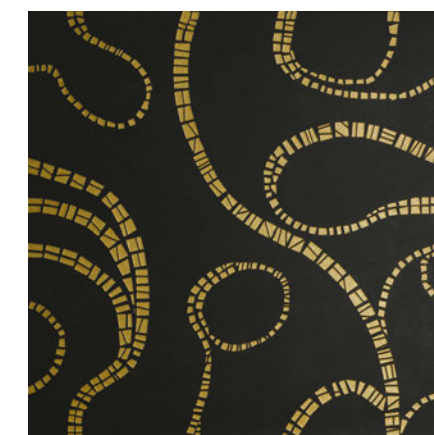
Argento - 08300031

● C2500



Bronzo - 08300032

● C2500



Oro - 08300030

● C2500



FIUMI Po Nero ~ 60x60R cm
FIUMI KILIM Ral 7012 / Po Nero ~ 60x60R cm
FIUMI KILIM Ral 9010 / Po Nero ~ 60x60R cm

6
7

KILIM

KILIM 's precious texture is characterized by abstract geometric motives reminding ancient oriental rugs.

~

Décor aux motifs géométriques qui rappelle le style et l'origine très ancienne et illustre des tapis asiatiques.
C'est le rêve.

~

Das wertvolle Flechten des Kilim Dekors ist von abstraktem geometrischem Zeichnen charakterisiert, die sehr antike asiatische Teppiche heraufbeschwören.

~

La preciosa trama de la decoración Kilim tiene su característica principal en los típicos diseños geométricos y abstractos. Su nombre evoca alfombras de tejidos típicos con expresión artística de muchísimos pueblos nómades de Asia que tienen orígenes muy antiguas.

~

Drobna struktura wystroju Kilim charakteryzuje się abstrakcyjnymi wzorami geometrycznymi, rodem z Azji, nawiązującymi do starożytnych dywanów.

~

Драгоценное содержание декора Килим, характеризующееся абстрактным геометрическим рисунком, воскрешает в памяти стиль старинных Азиатских ковров.

FIUMI Po Nero ~ 60x60R cm

FIUMI KILIM Ral 7012 / Po Nero ~ 60x60R cm

FIUMI KILIM Ral 9010 / Po Nero ~ 60x60R cm





KERMAN

Questo decoro interpreta liberamente le fantasie che ricorrono nei tappeti persiani e prende il nome dalla città di Kerman, famosa in tutto il mondo per i suoi tessitori.



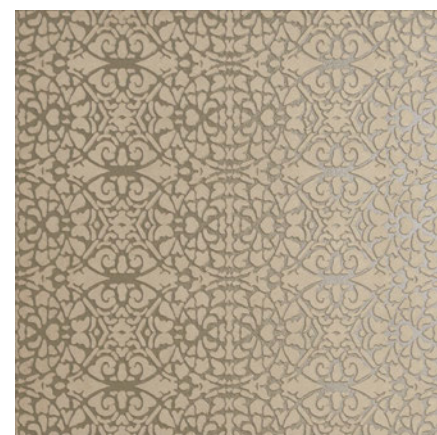
Danubio Perla

~
60x60R cm



RAL 9010 - 08300109

● C2500



RAL 7044 - 08300108

● C2500



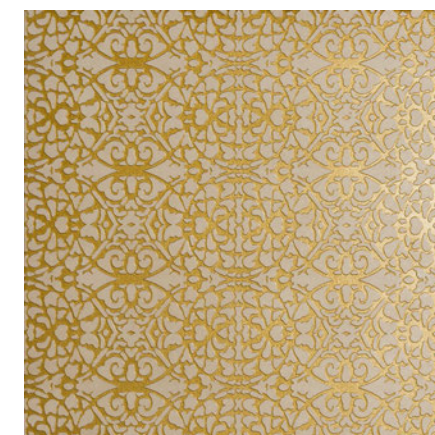
Argento - 08300106

● C2500



Bronzo - 08300107

● C2500



Oro - 08300105

● C2500

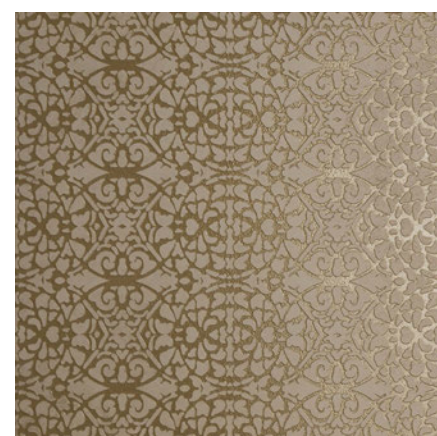
Reno Tortora

~
60x60R cm



RAL 9010 - 08300099

● C2500



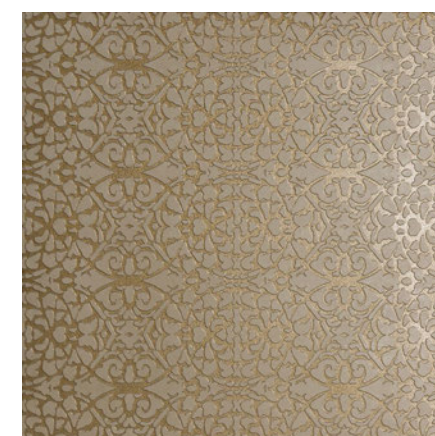
RAL 1019 - 08300098

● C2500



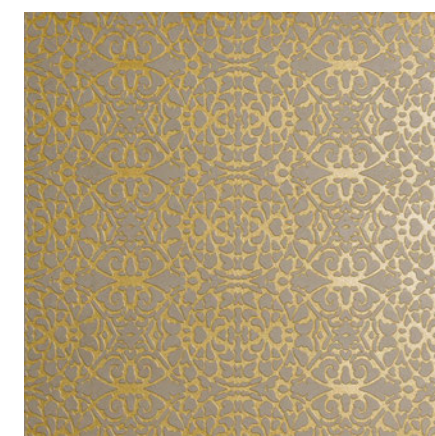
Argento - 08300096

● C2500



Bronzo - 08300097

● C2500

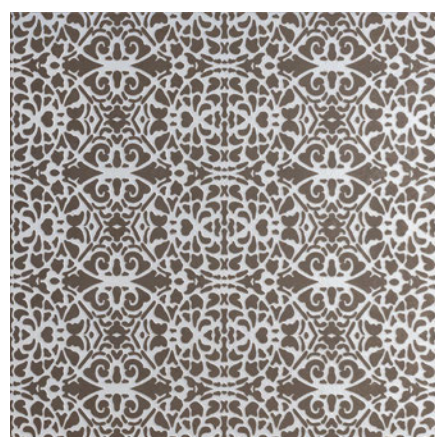


Oro - 08300095

● C2500

Volta Cenere

~
60x60R cm



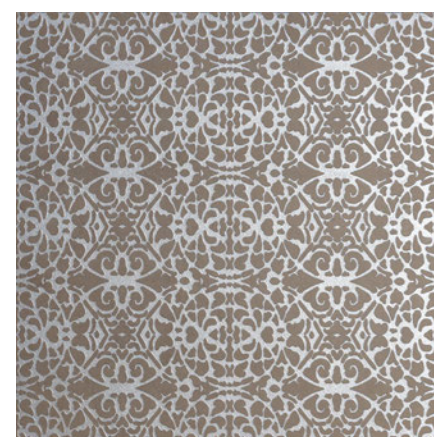
RAL 9010 - 08300104

● C2500



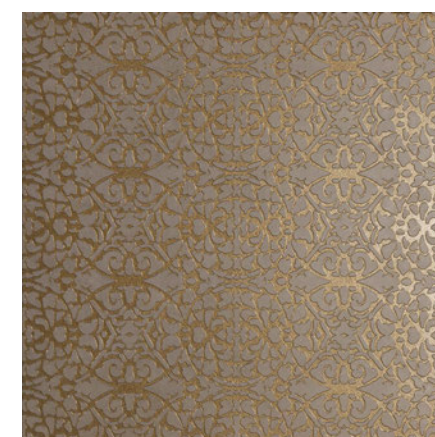
RAL 7044 - 08300103

● C2500



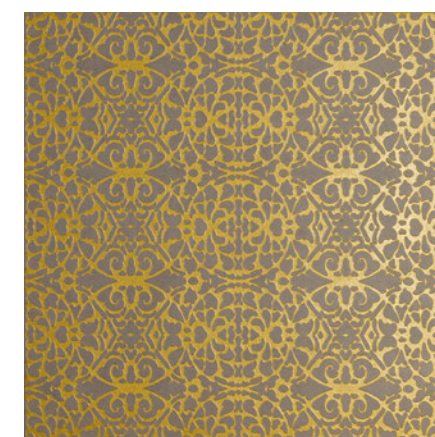
Argento - 08300101

● C2500



Bronzo - 08300102

● C2500

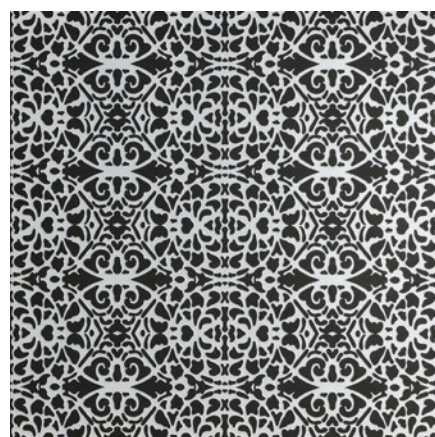


Oro - 08300100

● C2500

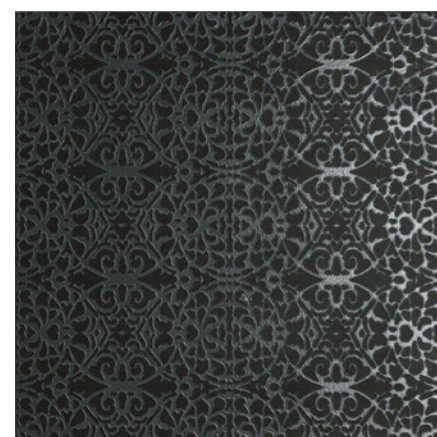
Po Nero

~
60x60R cm



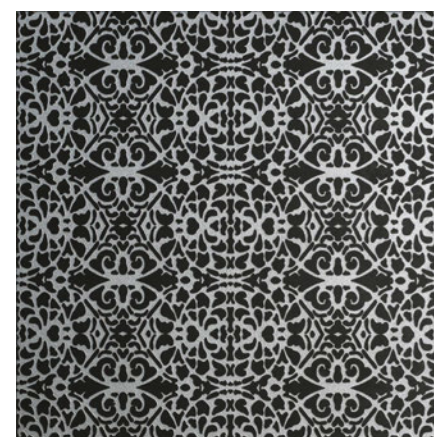
RAL 9010 - 08300094

● C2500



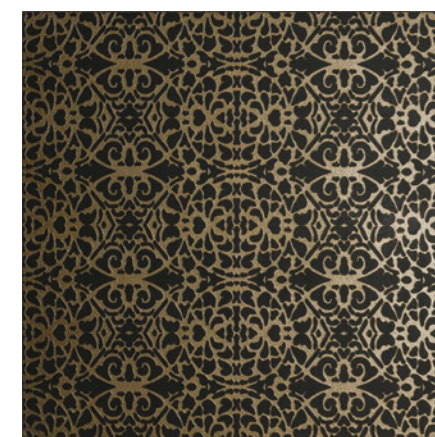
RAL 7012 - 08300093

● C2500



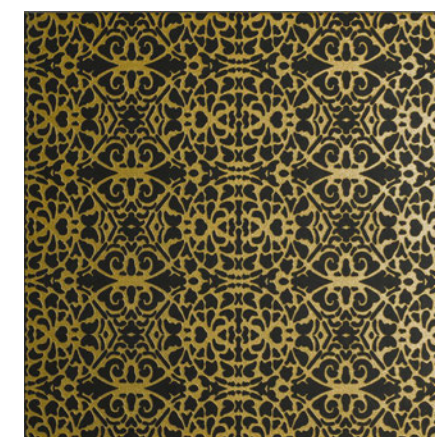
Argento - 08300091

● C2500



Bronzo - 08300092

● C2500



Oro - 08300090

● C2500



KH
KERMANTHOTEL

FIUMI Reno Tortora ~ 60x60R cm
FIUMI Po Nero ~ 60x60R cm
FIUMI KERMANTHOTEL Argento / Reno Tortora ~ 60x60R cm
FIUMI KERMANTHOTEL Argento / Po Nero ~ 60x60R cm

KERMAN

This decor is a free interpretation of patterns peculiar of the Persian rugs from the Kerman area, worldwide famous for its rug weavers.

~

Décor qui évoque les motifs de tapis persan; Kerman, du nom de la ville connue pour la maîtrise et habileté des tisserands. C'est l'imagination.

~

Dieser Dekor liegt von selbst die Motive in den asiatischer Teppiche aus, und nimmt der Name aus der Stadt 'Kerman', berühmte Stadt in der Welt für ihre Weber.

~

Esta decoración es la libre interpretación de las fantasías que se pueden encontrar en las alfombras persas. Su nombre se refiere a la ciudad de la antigua civilización persa conocida gracias a sus tejedores hiladores.

~

Ta dekoracja swobodnie interpretuje wzorce, które powtarzają się w perskich dywanach i bierze swoją nazwę od miasta Kerman, słynnego na całym świecie z tkaczy.

~

Этот декор воплощает высвобождение фантазий, повторяющихся в Персидских коврах и берет имя города Керман, знаменитого на весь мир своими ткачами.





QUM

Eleganti motivi floreali richiamano le decorazioni dei tappeti in seta realizzate secondo modelli di ispirazione iraniana, capaci di fondere con gusto e stile tradizione e contemporaneità.



Danubio Perla

~
60x60R cm



RAL 9010 - 08300089

● C2500



RAL 7044 - 08300088

● C2500



Argento - 08300086

● C2500



Bronzo - 08300087

● C2500



Oro - 08300085

● C2500

Reno Tortora

~
60x60R cm



RAL 9010 - 08300079

● C2500



RAL 1019 - 08300078

● C2500



Argento - 08300076

● C2500



Bronzo - 08300077

● C2500



Oro - 08300075

● C2500

Volta Cenere

~
60x60R cm



RAL 9010 - 08300084

● C2500



RAL 7044 - 08300083

● C2500



Argento - 08300081

● C2500



Bronzo - 08300082

● C2500



Oro - 08300080

● C2500

Po Nero

~
60x60R cm



RAL 9010 - 08300074

● C2500



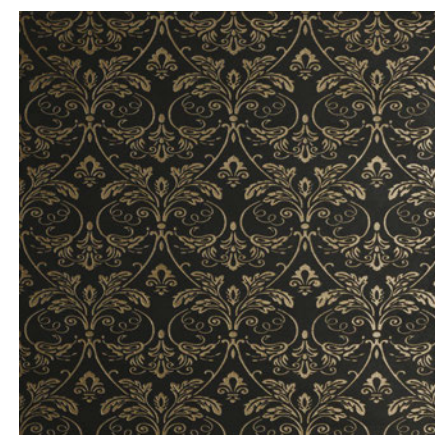
RAL 7012 - 08300073

● C2500



Argento - 08300071

● C2500



Bronzo - 08300072

● C2500



Oro - 08300070

● C2500



22
—
23

FIUMI Danubio Perla ~ 60x60R cm
FIUMI Reno Tortora ~ 60x60R cm
FIUMI QUM Oro / Danubio Perla ~ 60x60R cm
FIUMI QUM Oro / Reno Tortora ~ 60x60R cm



QUM

Elegant floral motives remind patterns of silk Persian rugs and represent a stylish combination of traditional and contemporary.

~

Décoration aux motifs floraux inspirée des tapis en soie noué. Combinaison de tradition et modernité. C'est l'élégance.

~

Elegante Blumenspiele erinnern die Dekorationen der Teppiche aus Seide, die gemäß Modell von iranischer Eingebung entwickelt sind, wo Stil, Tradition und Gleichzeitigkeit verschmelzen können.

~

Los elegantes motivos floreales en seda realizados por los tejedores de Irán son capaces de fundir gusto y estilo con tradición y contemporaneidad.

~

Eleganckie motywy roślinne przypominające ozdoby dywanów jedwabnych wykonanych według irańskich modeli. Łączą smak, styl, nowoczesność.

~

Элегантные цветочные мотивы повторяют декорацию шелковых ковров и реализованы благодаря вдохновению от Иранских произведений ткачества, способных со вкусом и стилем совместить традиции и современность.

FIUMI Danubio Perla ~ 60x60R cm

FIUMI Reno Tortora ~ 60x60R cm

FIUMI QUM Oro / Danubio Perla ~ 60x60R cm

FIUMI QUM Oro / Reno Tortora ~ 60x60R cm

24

—
25

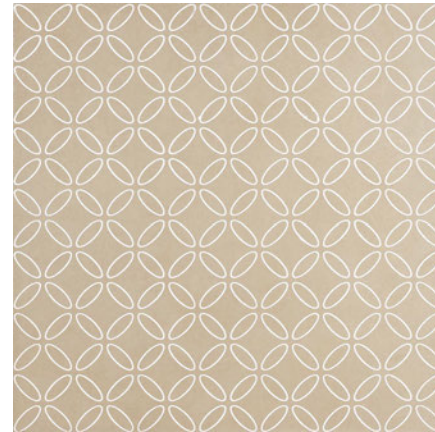


SHIRAZ

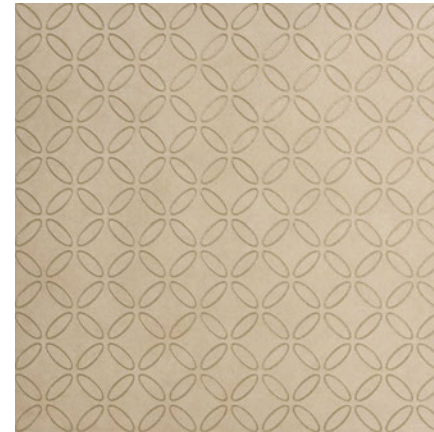
Un motivo semplice, ripetuto sulla superficie
crea un decoro armonioso che ricorda
le fantasie tipiche dei tappeti iraniani.



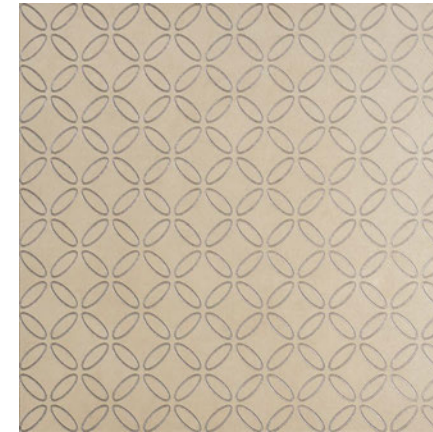
Danubio
Perla
~
60x60R cm



RAL 9010 - 08300029



RAL 7044 - 08300028



Argento - 08300026



Bronzo - 08300027



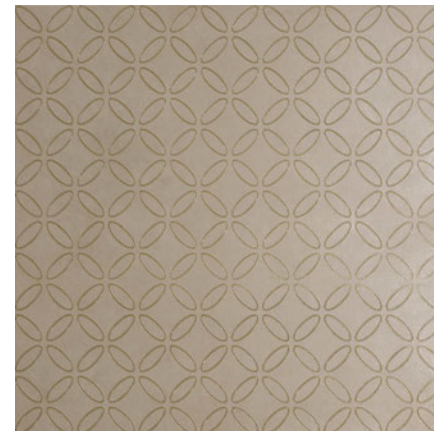
Oro - 08300025



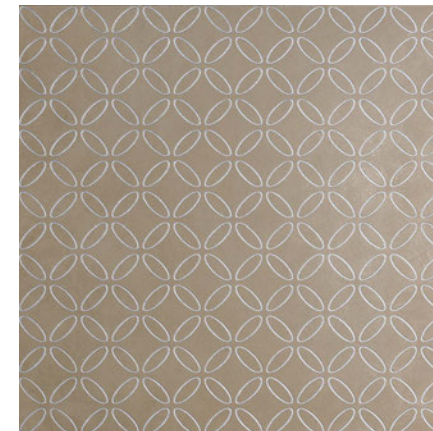
Reno
Tortora
~
60x60R cm



RAL 9010 - 08300019



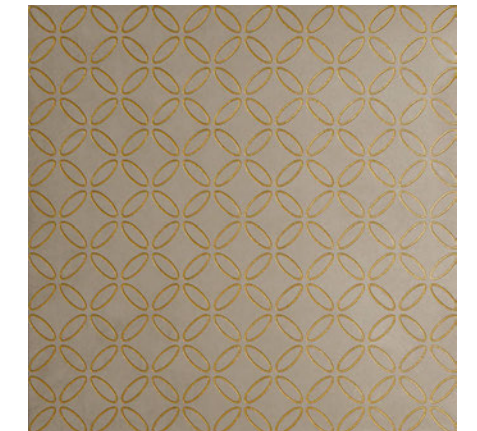
RAL 1019 - 08300018



Argento - 08300016



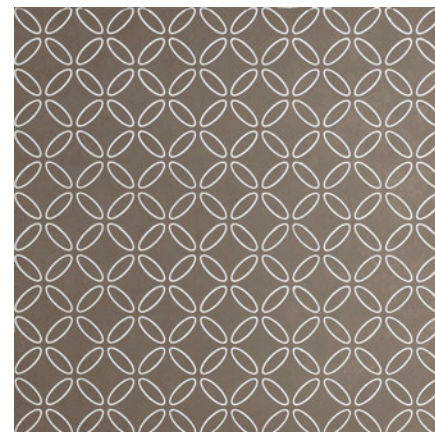
Bronzo - 08300017



Oro - 08300015



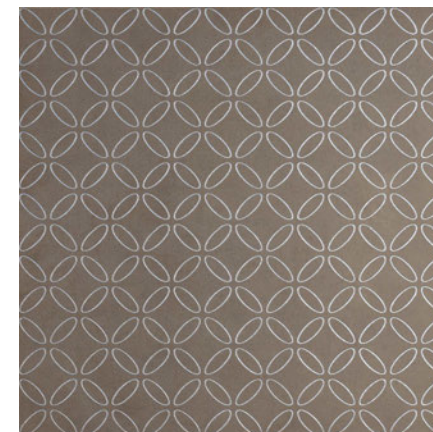
Volta
Cenere
~
60x60R cm



RAL 9010 - 08300024



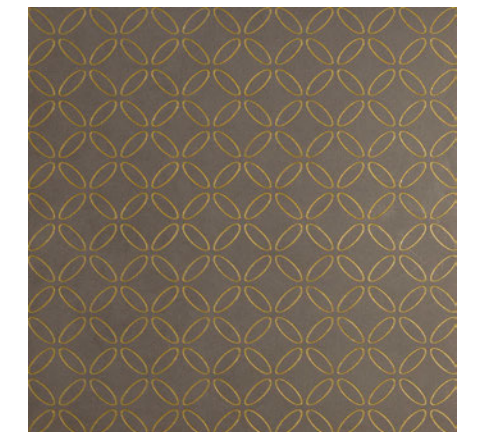
RAL 7044 - 08300023



Argento - 08300021



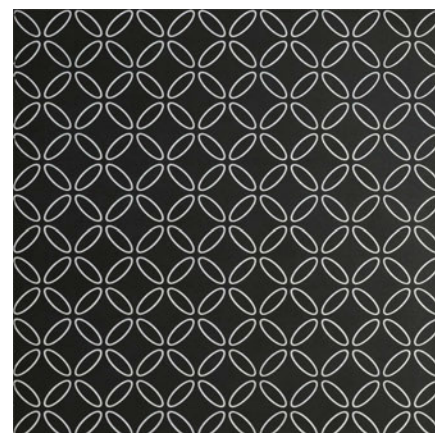
Bronzo - 08300022



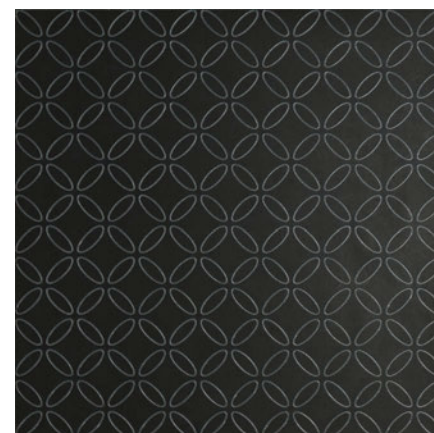
Oro - 08300020



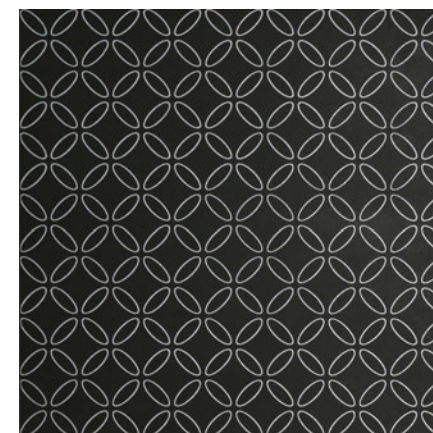
Po
Nero
~
60x60R cm



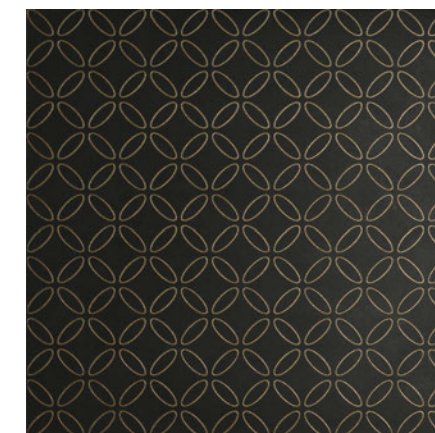
RAL 9010 - 08300014



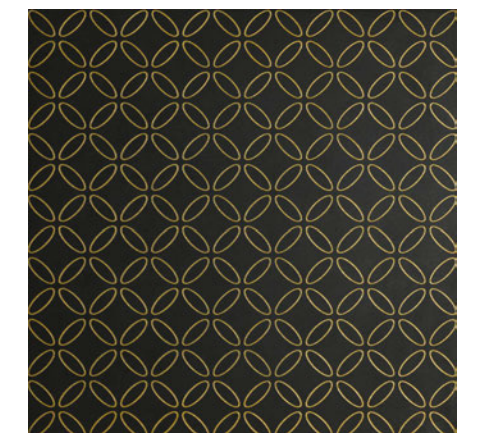
RAL 7012 - 08300013



Argento - 08300011



Bronzo - 08300012



Oro - 08300010





FIUMI Volta Cenere ~ 60x60R cm
FIUMI SHIRAZ Rai 9010 / Volta Cenere ~ 60x60R cm



SHIRAZ

A simple motif, repeated on the surface, makes a graceful decoration reminding of the traditional Persian rugs.

~

Décor d'un motif qui se répète à l'infini très simple et charismatique comme les tapis d'Iran. C'est la simplicité.

~

Ein einfaches Motiv, mehrmalig auf der Oberfläche, schafft ein harmonisches Dekor, das es sich an die typischen Phantasien der iranischen Teppiche erinnert.

32

33

~

Decoración caracterizada por su consistencia ligera con dibujos geométricos repetidos. Evoca las fantasías típicas de las alfombras iraníes.

~

Prosty wzór, powtarzany, tworzy harmonijny wystrój przypominający typowe wzorce irańskich dywanów.

~

Простой мотив, повторяемый на поверхности, создает гармоничный декор, наводящий фантазии типичных Иранских ковров.



TEKÈ

Le linee del decoro Tekè si ispirano ai tappeti tipici del Turkestan occidentale, in cui il tema del viaggio influenza l'armonia dei disegni di superficie e le sottili trame dello sfondo.

TEKÈ ~ Collezioni FIUMI

Spessore. Thickness. Epaisseur. Stärke. Grosor. Grubość. толщина. **10mm**

Gres porcellanato smaltato rettificato. Rectified glazed porcelain tiles. Grès céram émaillé rectifié. Gres porcelánico esmaltado rectificado. Glasiertes rektifiziertes Feinsteinzeug. Gres porcelanowy szklwiony, rektyfikowany. Керамогранит глазурованный ретицированный.



Danubio
Perla
~
60x60R cm



RAL 9010 - 08300069



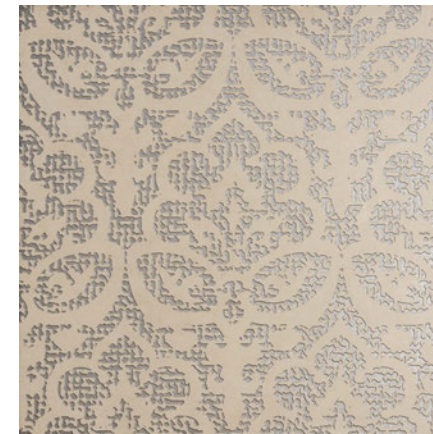
C2500



RAL 7044 - 08300068



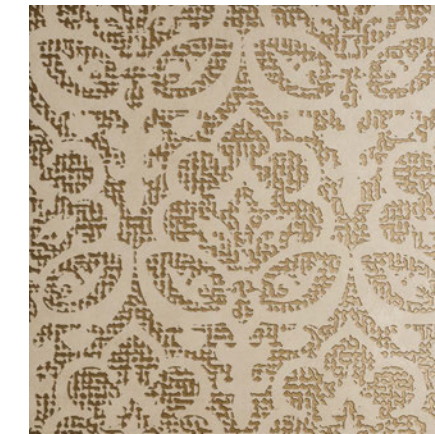
C2500



Argento - 08300066



C2500



Bronzo - 08300067



C2500



Oro - 08300065



C2500

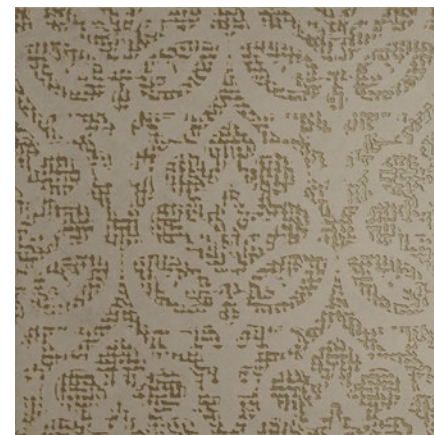
Reno
Tortora
~
60x60R cm



RAL 9010 - 08300059



C2500



RAL 1019 - 08300058



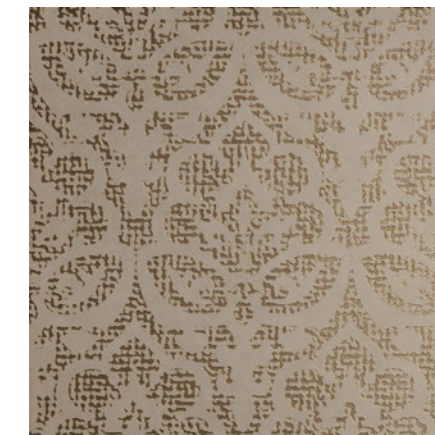
C2500



Argento - 08300056



C2500



Bronzo - 08300057



C2500



Oro - 08300055



C2500

Volta
Cenere
~
60x60R cm



RAL 9010 - 08300064



C2500



RAL 7044 - 08300063



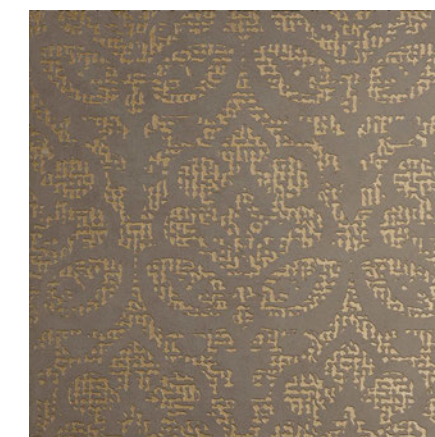
C2500



Argento - 08300061



C2500



Bronzo - 08300062



C2500



Oro - 08300060



C2500

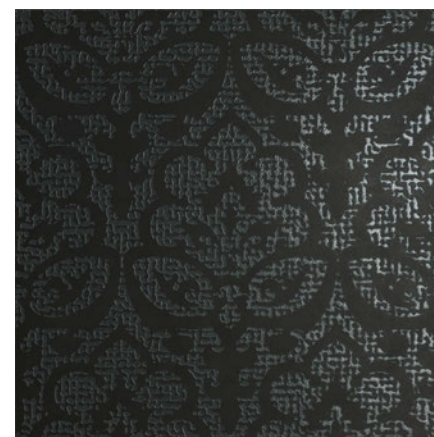
Po
Nero
~
60x60R cm



RAL 9010 - 08300054



C2500



RAL 7012 - 08300053



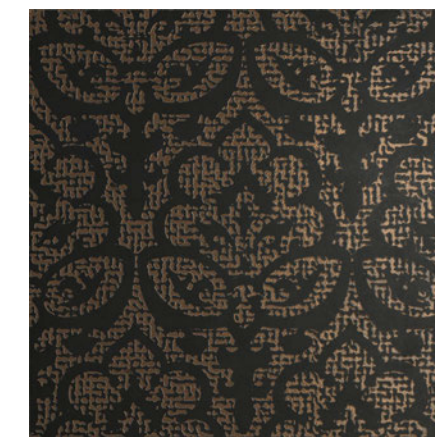
C2500



Argento - 08300051



C2500



Bronzo - 08300052



C2500



Oro - 08300050



C2500



FIUMI Danubio Perla ~ 60x60R cm
FIUMI Reno Tortora ~ 60x60R cm
FIUMI TEKÉ Bronzo / Danubio Perla ~ 60x60R cm
FIUMI TEKÉ Bronzo / Reno Tortora ~ 60x60R cm

TEKÈ

Tekè decor takes inspiration from traditional rugs from Western Turkestan where the theme of travel influences the surface pattern and the subtle background texture.

~

Décor qui ramène au Turkestan; trame très fine et motif entrelacé au premier plan. C'est l'harmonie.

~

Die Linie von Dekor Tekè folgen die Teppiche aus westliche Turkestan, in dem das Reisetema auf die Harmonie zwischen die Zeichnen an der Oberfläche und die Schussfaden an dem Hintergrund einwirkt.

~

Alfombra del Turquestán occidental, donde el tema del viaje tiene influencia con la armonía de los diseños. Característica principal es la presencia de sutiles tramas en el fondo que constituyen una reja con diseños repetidos en primer plano.

~

Linie dekoracyjne są inspirowane typowym wzorem z zachodniego Turkiestanu, w którym motyw podróży wpływa na harmonię różnych motywów z bardzo subtelnym tłem.

~

Линии декора Тэке' вдохновлены типичными коврами Западного Туркестана, в которых тема путешествий влияет на гармоничность верхней поверхности рисунков и утонченных нитей фона.

FIUMI Danubio Perla ~ 60x60R cm
FIUMI TEKÈ Bronzo / Danubio Perla ~ 60x60R cm
FIUMI TEKÈ Bronzo / Reno Tortora ~ 60x60R cm



KHOTAN

Fili preziosi sono al centro di un disegno intenso ed elegante, protagonista di un décor raffinato che prende il nome dalla città di Khotan, da sempre crocevia di stili e culture diverse.

Precious yarn is at the centre of an elegant pattern taking its name from the ancient Khotan Kingdom, at the crossroads of various styles and cultures.

Entrelacement de fils précieux qui ramène à la cité de Khotan carrefour d'idées, talents et cultures. C'est la classe.

Edel Themen stehen im Mittelpunkt eines intensiven und eleganten Design, der Protagonist einer raffiniertem Dekor, das seinen Namen von der Stadt Khotan nimmt, ist seit jeher ein Kreuzungspunkt verschiedener Kulturen und Stile.

Alambres de oro y plata están al centro de un dibujo elegante e intenso. Protagonista principal de una decoración preciosa que debe su nombre a la ciudad de Khotan, encrucijada por estilos y culturas diferentes.

Szlachetne nici znajdują się w centrum nowoczesnego wzornictwa. Khotan, styl różnych kształtów i wpływów wzięł swoją nazwę od miasta Khotan.

Драгоценные нити в центре интенсивного и элегантного рисунка, главное действующее лицо изысканного декора, берущего имя от города Хотан, который всегда являлся перекрестком различных культур и стилей.



Danubio
Perla
~
60x60R cm



RAL 9010 - 08300129

● C2500



RAL 7044 - 08300128

● C2500



Argento - 08300126

● C2500



Bronzo - 08300127

● C2500



Oro - 08300125

● C2500

Reno
Tortora
~
60x60R cm



RAL 9010 - 08300119

● C2500



RAL 1019 - 08300118

● C2500



Argento - 08300116

● C2500



Bronzo - 08300117

● C2500



Bronzo - 08300115

● C2500

Volta
Cenere
~
60x60R cm



RAL 9010 - 08300124

● C2500



RAL 7044 - 08300123

● C2500



Argento - 08300121

● C2500



Bronzo - 08300122

● C2500



Oro - 08300120

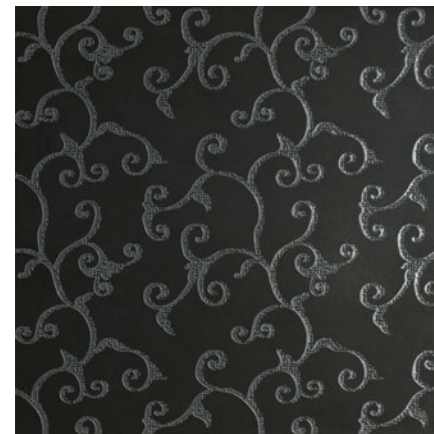
● C2500

Po
Nero
~
60x60R cm



RAL 9010 - 08300114

● C2500



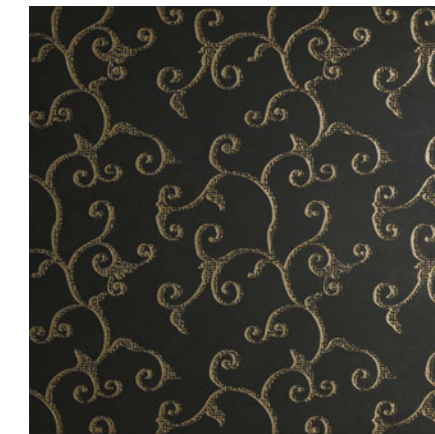
RAL 7012 - 08300113

● C2500



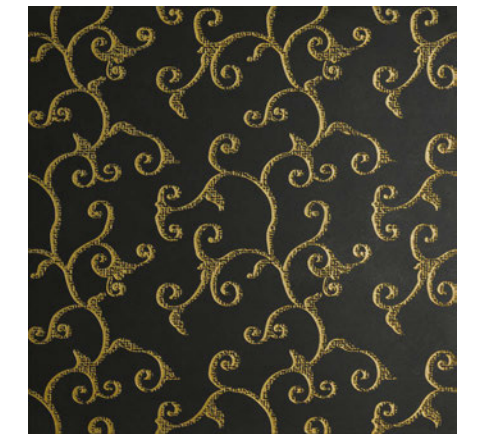
Argento - 08300111

● C2500



Bronzo - 08300112

● C2500



Oro - 08300110

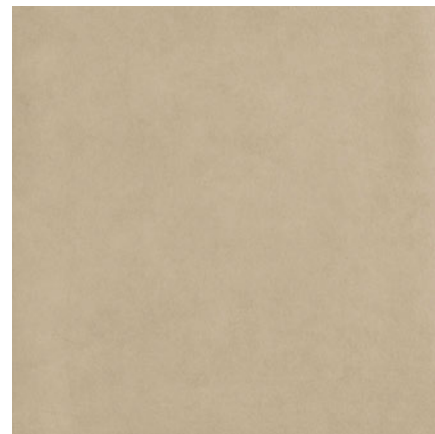
● C2500

FIUMI ~ 60x60R cm

Spessore. Thickness. Épaisseur. Stärke. Grosor. Grubość. толщина. **10mm**



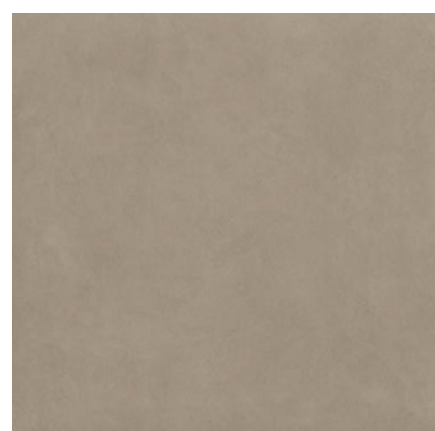
Volta Cenere - 08300001 ■ C2000



Danubio Perla - 08300002 ■ C2000



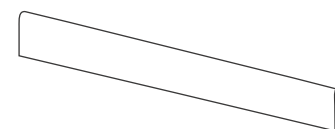
Po Nero - 08300004 ■ C2000



Reno Tortora - 08300003 ■ C2000

PEZZI SPECIALI

Special Pieces . Pièces Spéciales . Sonderteile . Piezas especiales . Wykończenia . Специальные Элементы



- 08300005 Battiscopa Volta Cenere 7,5x60R cm
- 08300006 Battiscopa Danubio Perla 7,5x60R cm
- 08300007 Battiscopa Reno Tortora 7,5x60R cm
- 08300008 Battiscopa Po Nero 7,5x60R cm

- C2501
- C2501
- C2501
- C2501



CARATTERISTICHE TECNICHE

Technical features . Caractéristiques techniques . Technische Eigenschaften
 Características técnicas . Dane techniczne . Техническая информация

Gres fine porcellanato smaltato Conformi a norme Europee CE EN14411 App. GL (Gruppo B1 a)
Glazed fine porcelain stoneware In accordance with European CE EN14411 regulation: GL (GROUP B1 a)

Caratteristiche tecniche Technical features	Unità di misura UM (unit of measurement)		Valore prescritto Required standard	Metodo di prova Test method
Dimensione lati Regularity characteristics "length and width"	%	± 0,5 max	± 0,6 max	UNI EN ISO 10545-2
Rettilinearità dei lati Straightness of sides	%	± 0,5 max	± 0,5 max	UNI EN ISO 10545-2
Ortogonalità degli spigoli Rectangularity	%	± 0,5 max	± 0,6 max	UNI EN ISO 10545-2
Planarità Surface flatness	%	± 0,5 max	± 0,5 max	UNI EN ISO 10545-2
Spessore Thickness	%	± 5,0 max	± 5,0 max	UNI EN ISO 10545-2
Assorbimento acqua Water absorption	%	<=0,50	<=0,5	UNI EN ISO 10545-3
Sforzo di rottura Breaking strenght	N	2200 N	>1300 se sp >7,5 mm >700 se sp.<7,5 mm	UNI EN ISO 10545-4
Modulo di rottura Modulus of rupture	N/mM ²	45 N/mM ²	>35	UNI EN ISO 10545-4
Durezza superficie Mohs Mohs hardness	-	>=5	>=5	EN 101
Dilatazione termica lineare Thermal linear expansion	MK(-1)	7x10-6	*Metodo di prova disponibile Test method available	UNI EN ISO 10545-8
Resistenza agli sbalzi termici Resistance to thermal shocks	-	Conforme Compliant	*Metodo di prova disponibile Test method available	UNI EN ISO 10545-9
Resistenza ai prodotti chimici di uso domestico Resistance to household chemicals	-	Conforme Compliant	Min. GB	UNI EN ISO 10545-13
Resistenza agli acidi e alle basi a bassa concentrazione Resistance to low-concentration acids and bases	-	-	*Metodo di prova disponibile Test method available	UNI EN ISO 10545-13
Ingelività Frost resistance	-	Resistente Resistant	Resistente Resistant	UNI EN ISO 10545-12
Stabilità dei colori Resistance of the colours to the light	-	Conforme Compliant	*Metodo di prova disponibile Test method available	DIN 51094

Utilizzo: Per uso a pavimento o a rivestimento.
Pulizia e manutenzione ordinaria: Si raccomanda l'uso di detersivi neutri.

Use: Suitable for floors or walls.
For ordinary cleaning and maintenance use only neutral domestic cleaners.

Utilisation: Pour toute pose au sol et mur.
Nettoyage et entretien: L'entretien ordinaire se fait aux détergents neutres.

Anwendung: Das Produkt ist für die Verlegung Wand und Boden geeignet.
Tägliche Pflege: für die tägliche Pflege empfehlen wir die Verwendung neutraler Reiniger.

Uso: Ambos suelo y pared.
Limpieza y manutención diarias: Recomendamos solo detergentes neutros.

Zastosowanie: Do użytku na podłogę lub ścianie.
Czyszczenie i konserwacja: Zalecamy stosowanie neutralnego detergentu.

Применение: можно использовать как для облицовки стен, так и для пола.
Уход и эксплуатация: рекомендуется использование нейтральных моющих средств.



PACKAGING

Collezione	Spessore Thickness Epaisseur Stärke Espesor Grubość толщина	Formato Size Format Format Format Format Размер	Mq/Sc Sq.M/Box Mq/Bte Qm/Kt M²/Caja M²/Kar. Штук/Кор	Pz/Sc Pieces/Box Pièces/Bte Stückzahl/Kt Piezas/Caja Plastr Y/Kar. щт. в/Коробки	Kg/Sc Kg/Box Kg/Bte Kg/Kt Kgs/Caja Kg/Kar. Кг/Кор.	Sc/Pal Box/Pal Bte/Pal Kt/Pal Cajas/Pal Kar/Pal Кор./Пал.	Mq/Pal Sq.M/Pal Mq/Pal Qm/Pal M²/Pal M²/Pal Кв.М/Пал.	Kg/Pal Kg/Pal Kg/Pal Kg/Pal Kgs/Pal Kg/Pal Кг/Пал.
Fiumi	10 mm	60x60R cm	1,08	3	23,55	40	43,20	942
Fiumi Decorì	10 mm	60x60R cm	-	2	14	-	-	-
Fiumi Battiscopa	10 mm	7,5x60R cm	-	12	11,28	-	-	-

LISTINO PREZZI

Price list . Liste de prix . Preisliste . Lista Precios . Cennik . Прайс-лист

MQ sqmt MC Qm		MODULO / PEZZO / COMPOSIZIONE Module / Piece / Composition Module / Piece / Compo Modul / Stück / Komposition	
CODICE PREZZO Price code . Code prix . Preiscode		CODICE PREZZO Price code . Code prix . Preiscode	
■	EURO	●	EURO
C2000	€ 45,40	C2500	€ 161,60
		C2501	€ 7,70



Vitrex S.p.a.

V.le Moncenisio, 5
41049 Sassuolo (MO) Italy
Tel. +39 0536 994657
Fax +39 0536 1852021
www.vitrexmosaici.com
info@vitrexmosaici.com